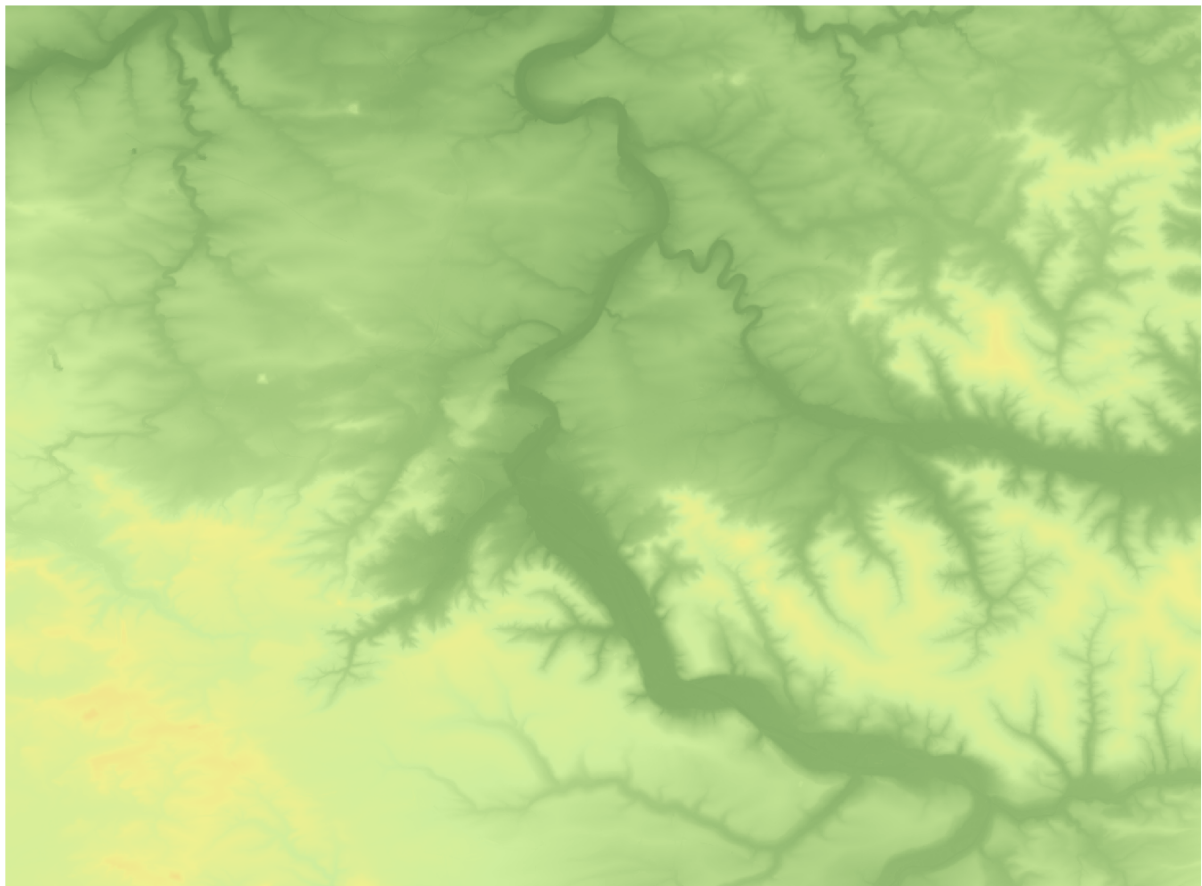


Verzeichnis: Datenweitergabe

Name	Änderungsdatum	Typ
📁 DGM5m	14.01.2026 15:37	Dateiordner
📁 DTK_10	14.01.2026 15:37	Dateiordner

Verzeichnis: DGM5m

DGM5m_Ausschnitt.tif – Digitales Geländemodell mit Höhenangaben



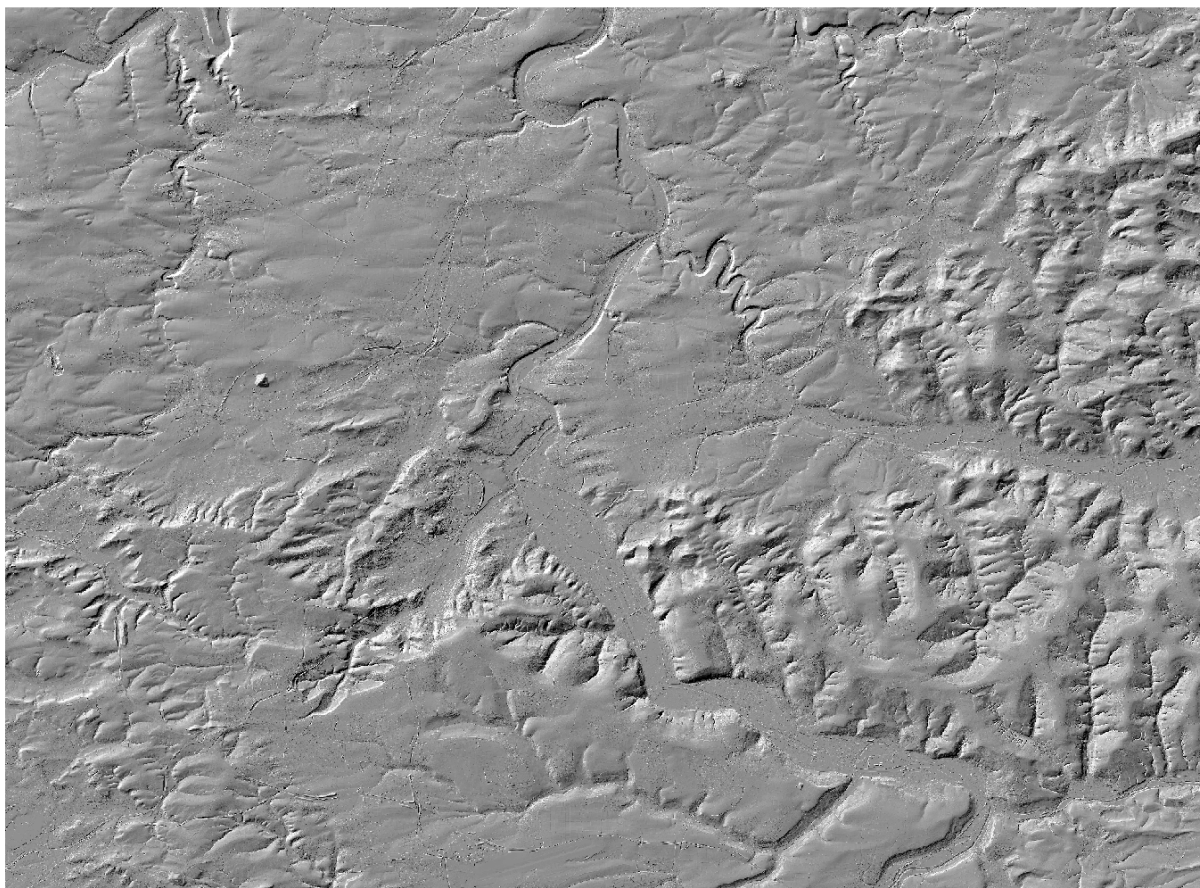
Darstellung im GIS-Programm ArcGIS-Pro 3.5

DGM5m_Ausschnitt.txt (ASCII-Datei) - Textdatei mit Einleitung und Höhenangaben

The screenshot displays a spreadsheet application with a menu bar at the top containing 'Datei', 'Bearbeiten', and 'Ansicht'. Below the menu bar is a toolbar with various icons for editing and formatting. The spreadsheet itself has six columns: 'ncols', 'nrows', 'xllcorner', 'yllcorner', 'cellsize', and 'NODATA_value'. The data is organized into a grid of numbers, with some cells containing the value -9999. The numbers are arranged in a pattern that suggests a grid of spatial data points, with values ranging from approximately 287.3 to 292.8. The spreadsheet is titled 'dgm5m_ausschnitt.txt' and the data is sourced from 'Hinweise_260113_10.txt'.

Darstellung im Texteditor

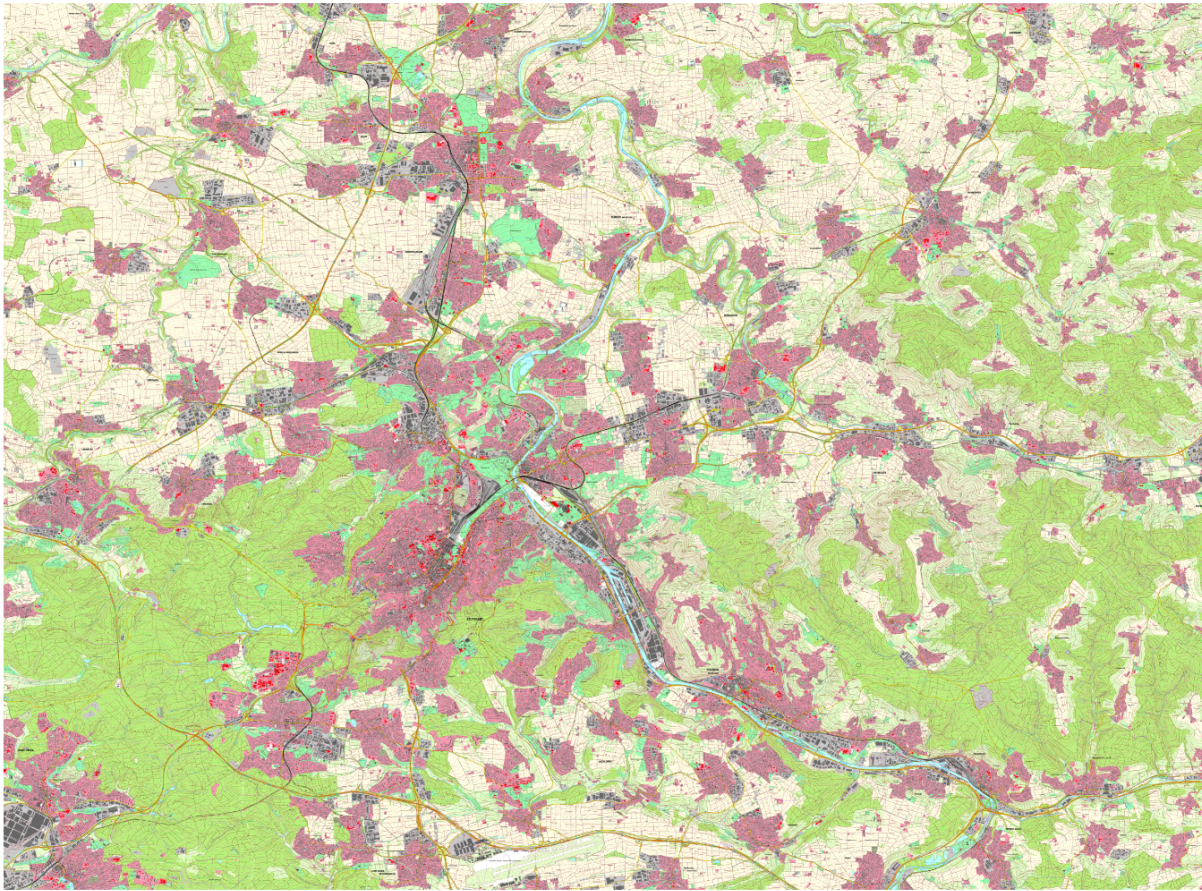
DGM5m_Schummerung – Schummerung aus dem Digitalen Geländemodell



Darstellung im GIS-Programm ArcGIS-Pro 3.5

Verzeichnis: DTK_10

DTK_10_Ausschnitt.tif - Digitale Topografische Karte im Maßstab 1:10.000 – Achtung: LZW-Komprimierung



Darstellung im GIS-Programm ArcGIS-Pro 3.5

Weitere GIS-Daten sind auf der Homepage vom Landesamt für Geoinformation und Landentwicklung zu finden - <https://www.lgl-bw.de/Produkte/Open-Data/index.html>

Das LGL muss bei Vervielfältigung, Veröffentlichung etc. lediglich benannt werden:
"Datenquelle: LGL, www.lgl-bw.de, dl-de/by-2-0".