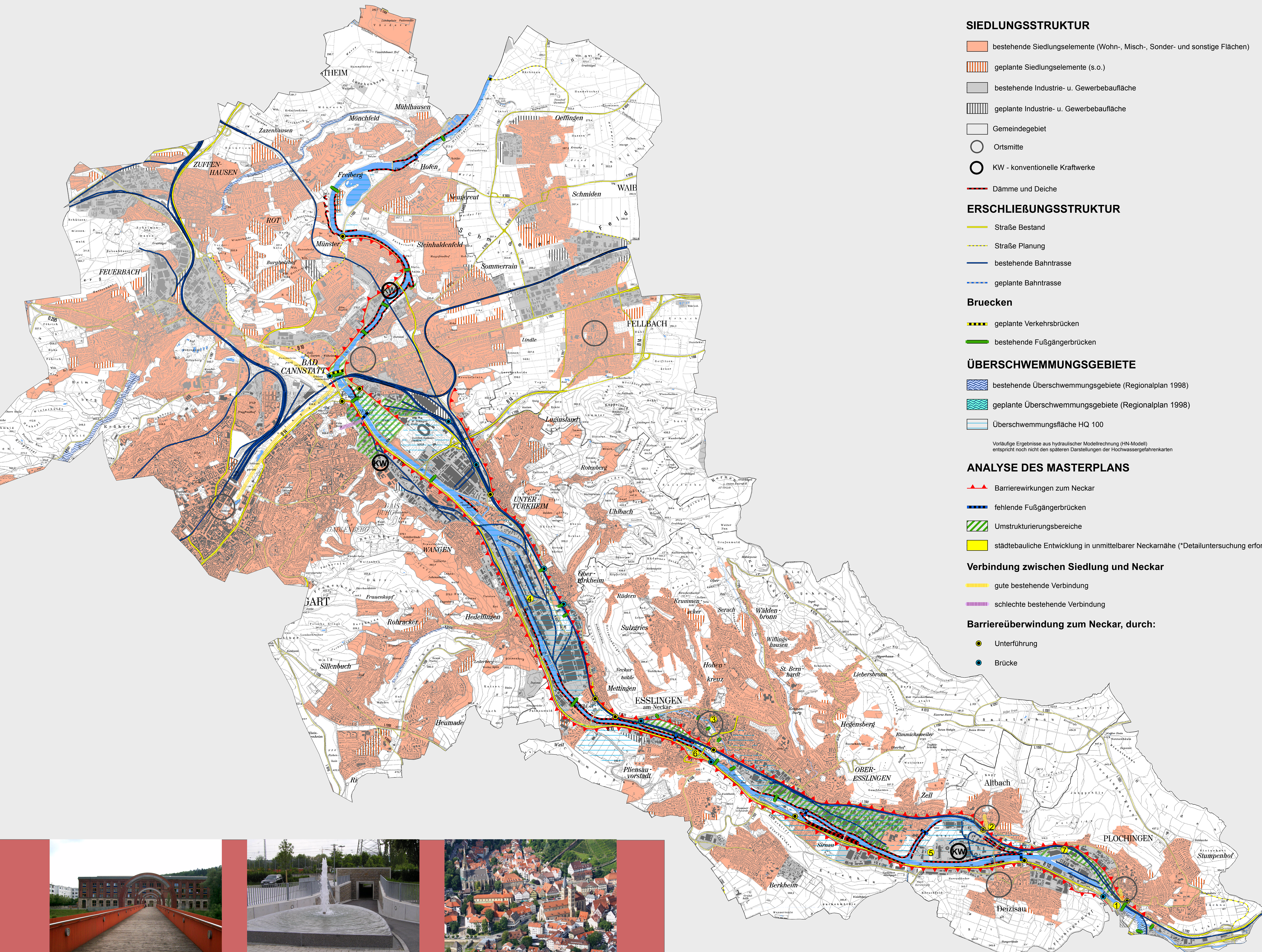


Landschaftspark Neckar -Analyse Siedlung und Verkehr-



SIEDLUNGSSTRUKTUR

- bestehende Siedlungselemente (Wohn-, Misch-, Sonder- und sonstige Flächen)
- geplante Siedlungselemente (s.o.)
- bestehende Industrie- u. Gewerbebaufläche
- geplante Industrie- u. Gewerbebaufläche
- Gemeindegebiet
- Ortsmitte
- KW - konventionelle Kraftwerke
- Dämme und Deiche

ERSCHLIEßUNGSSTRUKTUR

- Straße Bestand
- Straße Planung
- bestehende Bahntrasse
- geplante Bahntrasse

Bruecken

- geplante Verkehrsbrücken
- bestehende Fußgängerbrücken

ÜBERSCHWEMMUNGSGBIETE

- bestehende Überschwemmungsgebiete (Regionalplan 1998)
- geplante Überschwemmungsgebiete (Regionalplan 1998)
- Überschwemmungsfläche HQ 100

Vorläufige Ergebnisse aus hydraulischer Modellrechnung (HN-Modell) entspricht nicht den späteren Darstellungen der Hochwassergefahrenkarten

ANALYSE DES MASTERPLANS

- Barrierewirkungen zum Neckar
- fehlende Fußgängerbrücken
- Umstrukturierungsbereiche
- städtbauliche Entwicklung in unmittelbarer Neckarnähe ("Detailuntersuchung erforderlich")

Verbindung zwischen Siedlung und Neckar

- gute bestehende Verbindung
- schlechte bestehende Verbindung

Barriereüberwindung zum Neckar, durch:

- Unterführung
- Brücke



4 Siedlungsdruck, großflächige Industrieareale und Erschließungstrassen wie die B 10 und Bahnareale füllen den Großteil des Tals aus und degradieren den Neckar zur kanalisiert Wasserstraße. Eine Naherholungsfunktion am Fluss ist hier nicht mehr gegeben



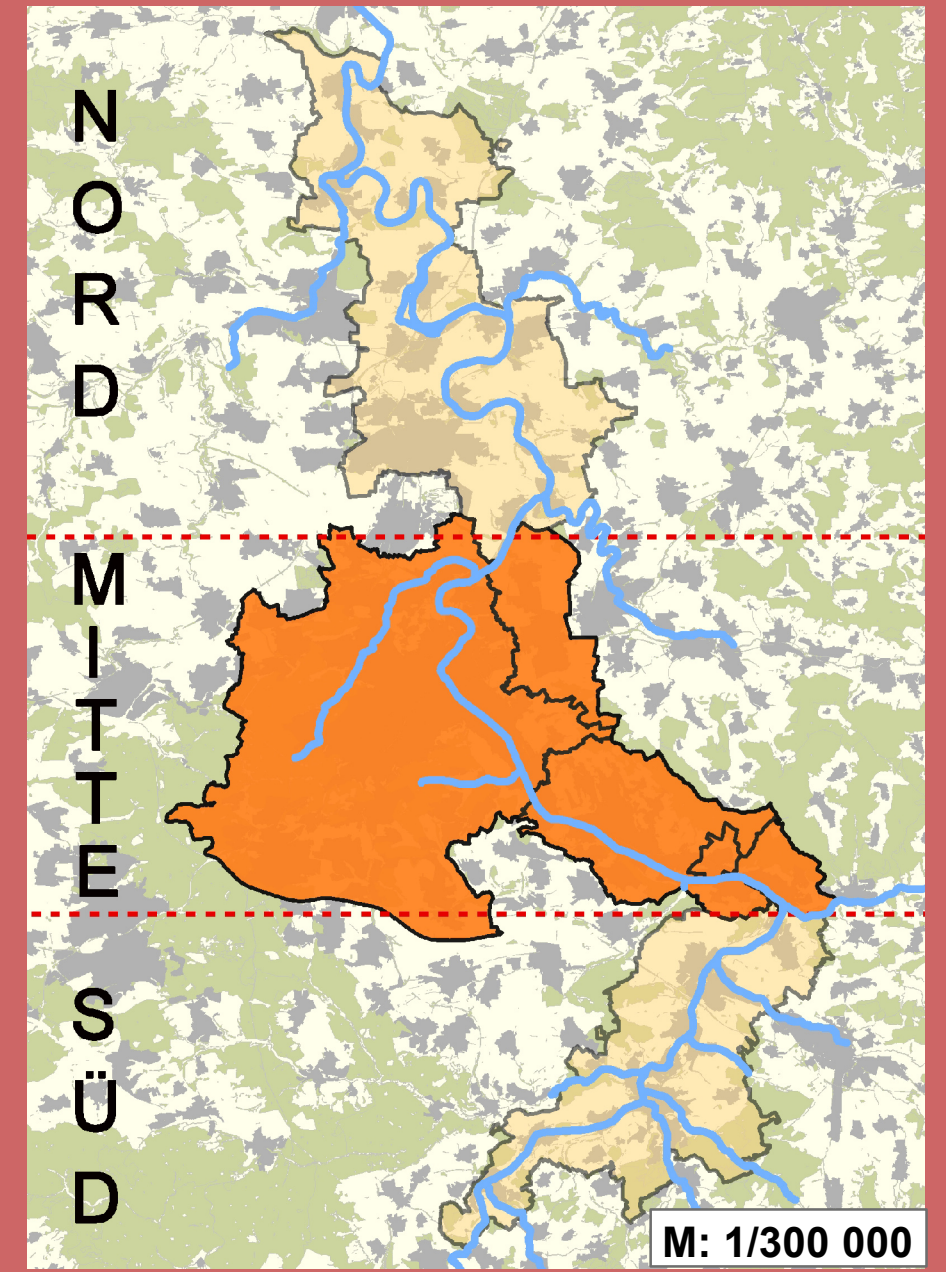
5 Die historisch gewachsene Gemeinde "Altbach" tritt gegenüber dem massiven Kohlekraftwerk in den Hintergrund. Eine gute Durchgrünung und helle Farben puffern dagegen die störende Wirkung



6 Die vierspurige B 10 ist eine wichtige Transport- und Verbindungsachse im Neckartal. Für Kommunen wie Esslingen oder Deizisau stellt sie eine nur schwer zu überwindende Barriere und starke Lärmquelle dar



7 Der Westen Plochingens wird stark von dem mächtigen Gleiskörper, dem Hafen- und Industrieareal dominiert. Bezüge zum Neckar und "grüne Korridore" sucht man in diesem Bereich vergeblich



LANDSCHAFTSPARK NECKAR

Analysplan - Naherholung & Tourismus - Mitte -

Datum:	15.04.2008	Maßstab:	1 : 25 000
Gezeichnet:	nw / mh	Blattgröße:	A 0
Geändert:	09.04.2008	Blattnummer:	1244/ASM