

Landschaftspark Neckar -Analyse Siedlung-

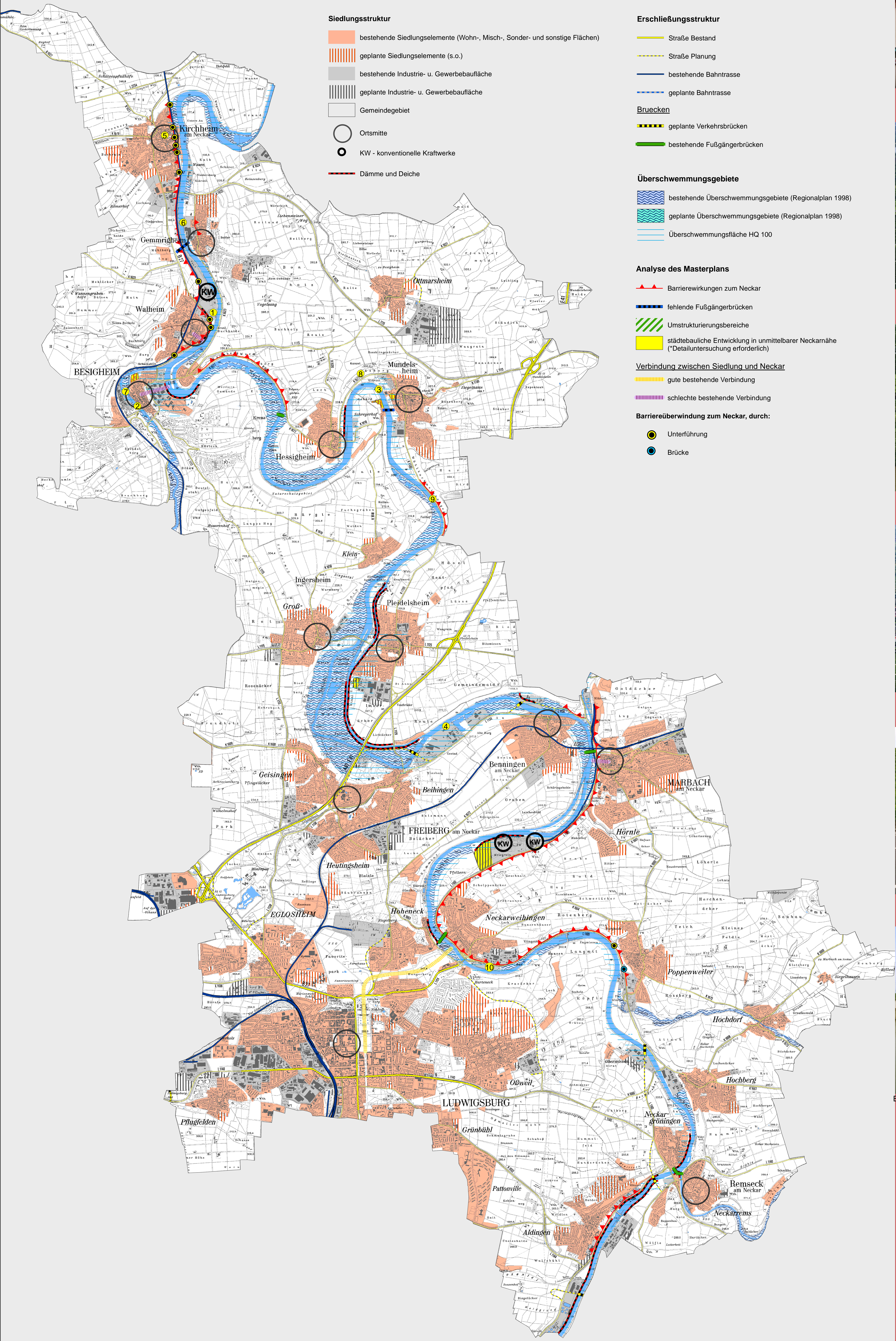


Bild 5: Der historische Ortskern von Kirchheim am Neckar, mit dem Rathaus auf der rechten Seite



Bild 6: In Gemmrigheim reichen Industrie- und Gewerbeflächen auch an den Neckar. Es besteht jedoch ein schöner Uferweg mit Anbindungen an den Ortskern



Bild 7: Besigheim besitzt eine historische Altstadt zwischen der Enz und dem Neckar



Bild 8: Im Luftbild werden die Bezüge von Mundelsheim und Hessigheim zum Neckar deutlich. Geringe Barrierewirkungen und wenig Gewerbeflächen in Flussnähe sind eine Seltenheit im Untersuchungsraum



Bild 9: Die K 1700 besitzt abschnittsweise eine große Barrierewirkung und ist außerdem nah an den Neckar gebaut worden



Bild 10: Die Industrie- und Gewerbeflächen bei Neckarweihingen verhindern generell Bezüge zwischen Siedlung und Fluss. Das Ufer ist durch eine Hochwasserschutzmauer komplett verbaut

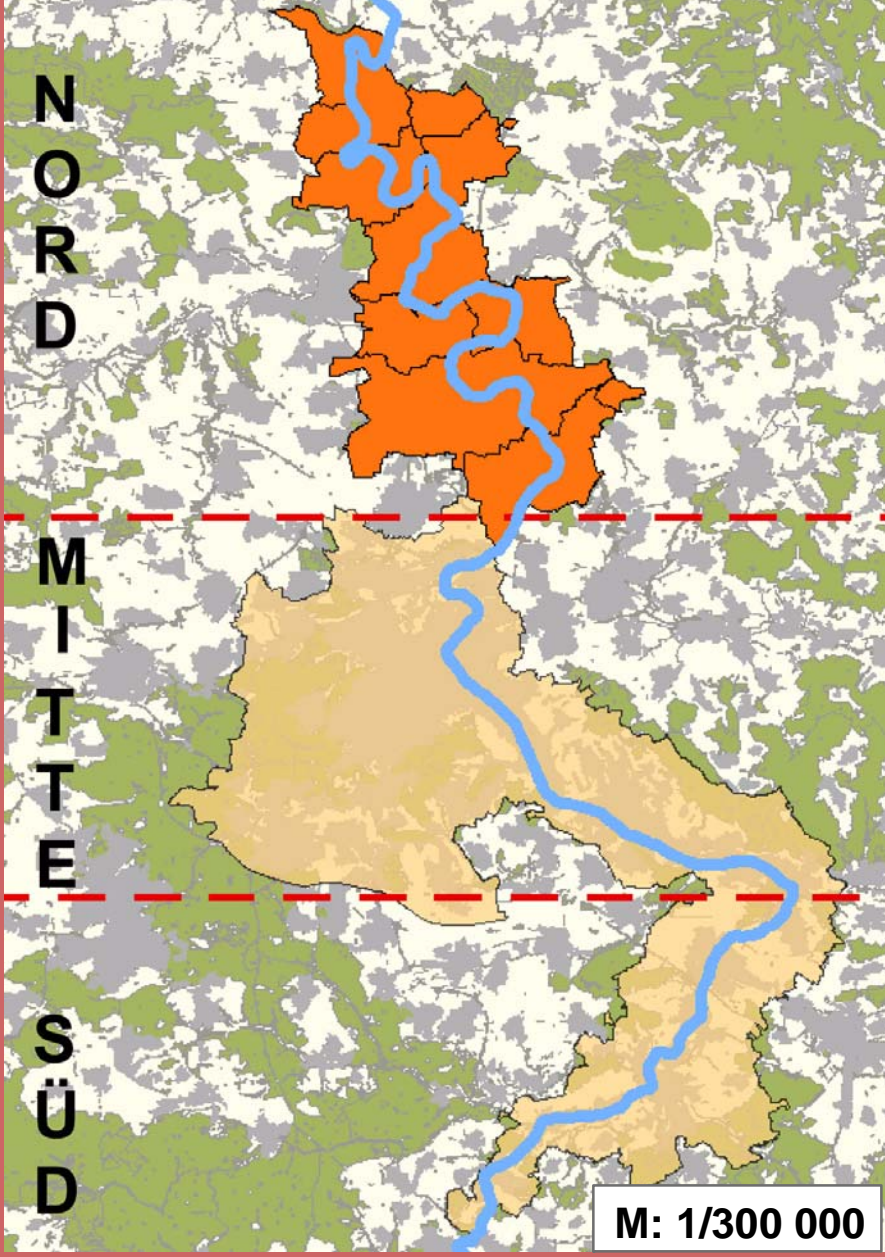


Bild 1: In Walheim trennt die B 27 den Ort vom Neckar ab. Zwei Unterführungen überwinden hier im Bild diese Barriere



Bild 2: Besigheim besitzt bereits gute Bezüge Richtung Enz. Parkplätze und Grünflächen könnten jedoch besser strukturiert werden



Bild 3: Die Aufenthaltsfläche in Mundelsheim wird durch die Hochwasserschutzmauer beeinträchtigt



Bild 4: Leider liegen die meisten Industrie- und Gewerbegebiete wie hier in Freiberg direkt am Neckar

LANDSCHAFTSPARK NECKAR
Analyseplan Siedlung - Nord -

Datum:	14.11.2007	Maßstab:	1 : 25 000
Gezeichnet:	mw / mh	Blattgröße:	A 0
Geändert:	14.11.2007	Blattnummer:	1244/ASN

Verband Region Stuttgart
Königsplatz 25 70374 Stuttgart
TEL: 07141 919-0
FAX: 07141 919-29

PLANET FOR LANDSCHAFTSARCHITEKTUR UMWELTPLANUNG
BÖBLINGEN 34
FAX: 07141 919-29