

Landschaftspark Neckar -Analyse Siedlung und Verkehr-

SIEDLUNGSSTRUKTUR

- bestehende Siedlungselemente (Wohn-, Misch-, Sonder- und sonstige Flächen)
- geplante Siedlungselemente (s.o.)
- bestehende Industrie- u. Gewerbebaufläche
- geplante Industrie- u. Gewerbebaufläche
- Gemeindegebiet
- Ortsmitte
- KW - konventionelle Kraftwerke
- Dämme und Deiche

ERSCHLIEßUNGSSTRUKTUR

- Straße Bestand
- Straße Planung
- bestehende Bahntrasse
- geplante Bahntrasse

Bruecken

- geplante Verkehrsbrücken
- bestehende Fußgängerbrücken

ÜBERSCHWEMMUNGSGEBIETE

- bestehende Überschwemmungsgebiete (Regionalplan 1998)
- geplante Überschwemmungsgebiete (Regionalplan 1998)

ANALYSE DES MASTERPLANS

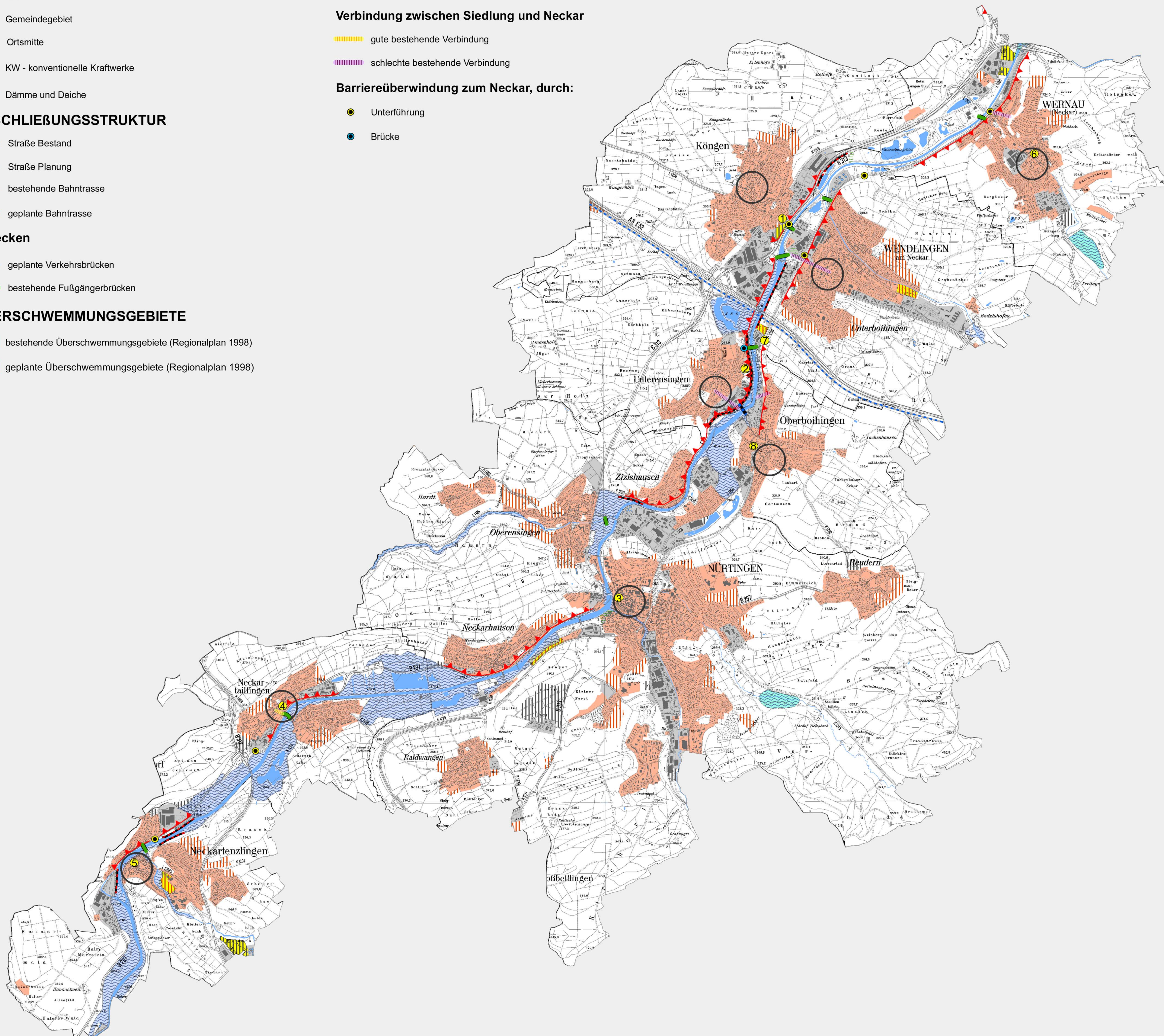
- Barrierewirkungen zum Neckar
- fehlende Fußgängerbrücken
- Umstrukturierungsbereiche
- städtbauliche Entwicklung in unmittelbarer Neckarnähe (*Detailuntersuchung erforderlich)

Verbindung zwischen Siedlung und Neckar

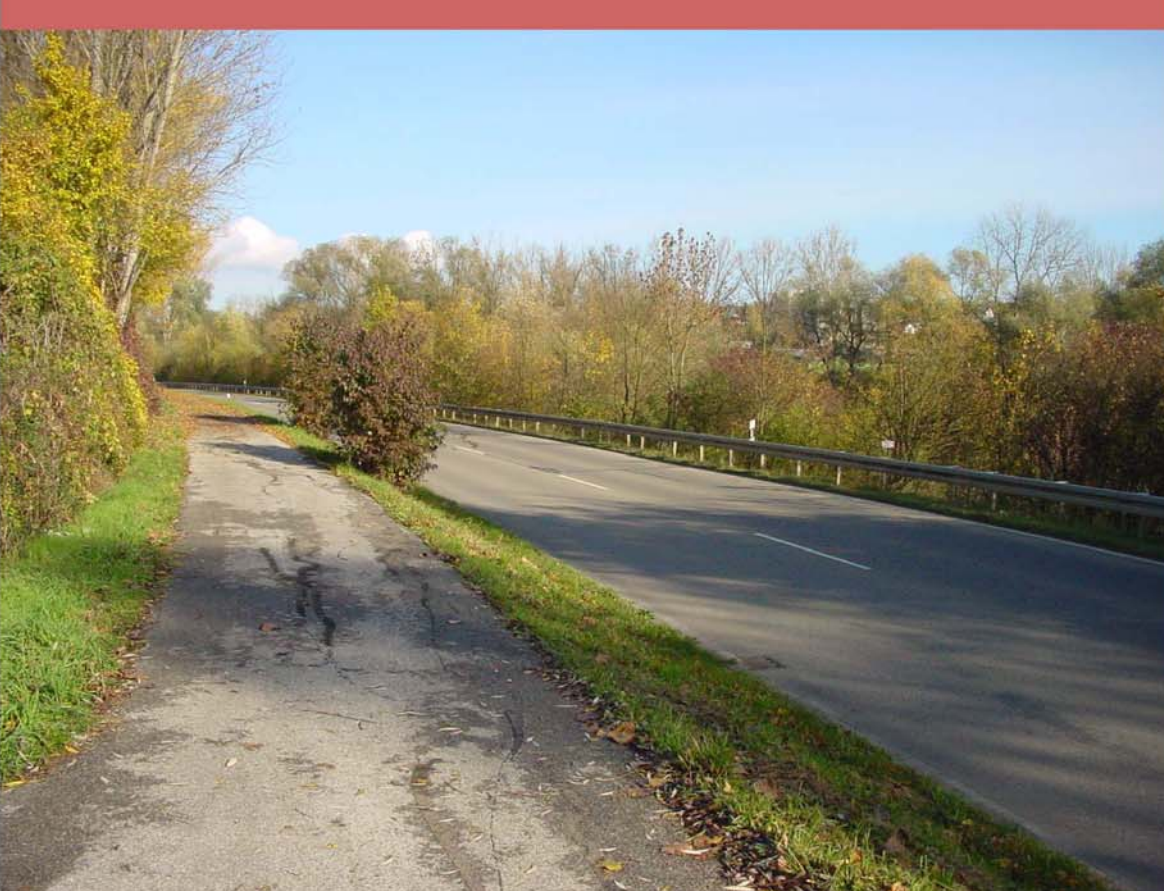
- gute bestehende Verbindung
- schlechte bestehende Verbindung

Barriereüberwindung zum Neckar, durch:

- Unterführung
- Brücke



1 Unterführungen überwinden Barrieren zum Neckar, sollten aber freundlicher gestaltet werden



2 Die K 1219 verhindert Bezüge zwischen dem Neckartalradweg und dem Neckar



3 Die Nürtinger Neckarpromenade mit der Laurentiuskirche und dem historischen Ortskern



4 Neckartailfingen besitzt bereits eine gute Verbindung zwischen der Innenstadt und dem Neckar, was auch an der Überdeckung der B 297 liegt



5 Ansicht des sanierten, historischen Ortszentrums von Neckartenzlingen



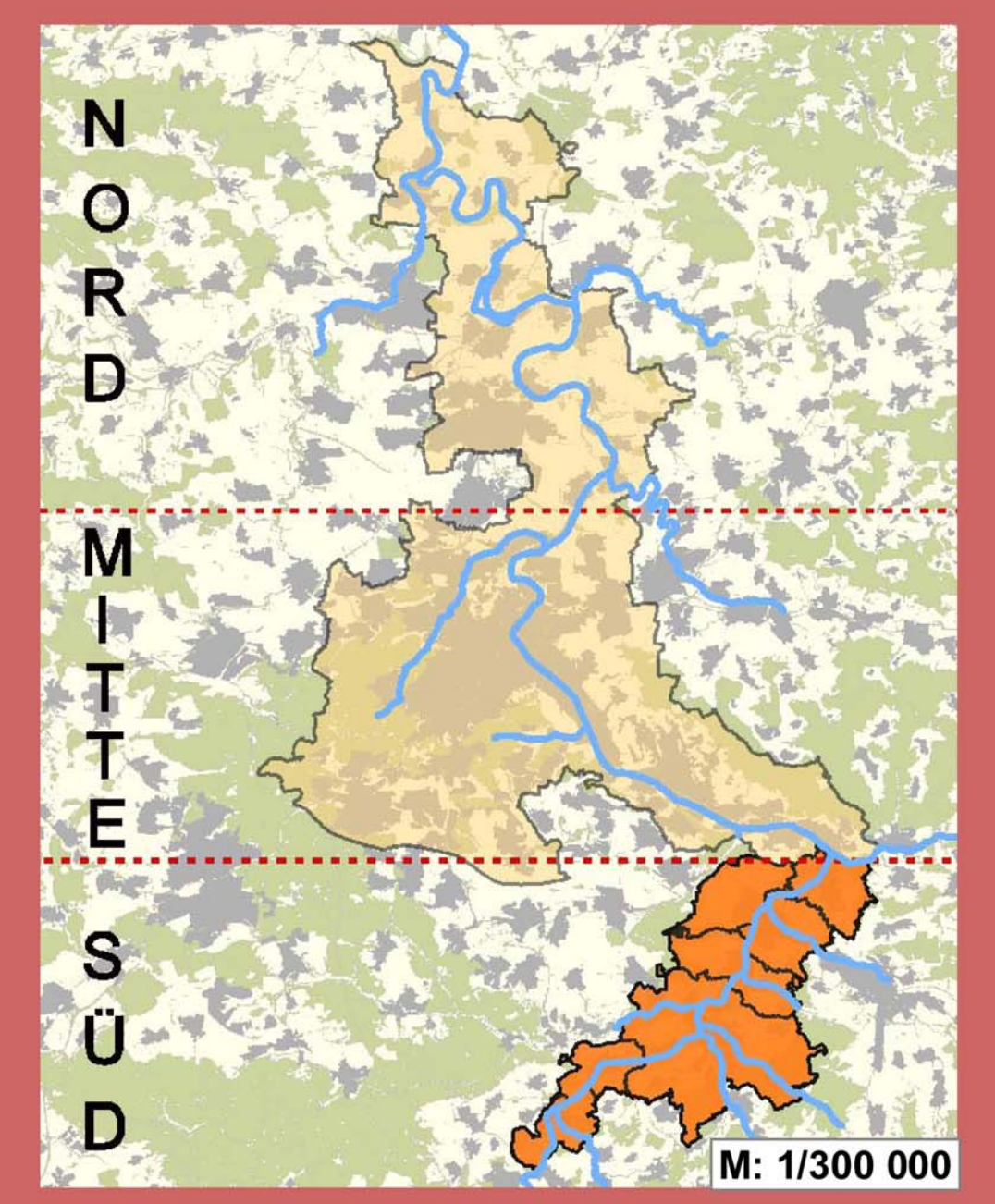
6 Ortsmitte von Wernau



7 Positivbeispiel eines Betriebsgeländes am Neckar - Die Firma Otto in Wendlingen -



8 Oberboihingen wird stark von schienenparallelen Bahnübergängen geprägt



LANDSCHAFTSPARK NECKAR

Analyseplan -Siedlung - Süd -

Datum:	15.04.2008	Maßstab:	1 : 25 000
Gezeichnet:	nw / mh	Blattgröße:	A 0
Geändert:	09.04.2008	Blattnummer:	1244/ASS

JOHANN SENNER
INTEGRIERENDE LANDSCHAFTSARCHITEKTUR

PLANSTATT FÜR
LANDSCHAFTSARCHITEKTUR
UMWELTPLANUNG

Verband Region Stuttgart
Königsplatz 25 70174 Stuttgart

19952 OBERLINGEN
TEL. 07141 / 9198-0

19952 OBERLINGEN
TEL. 07141 / 9198-0