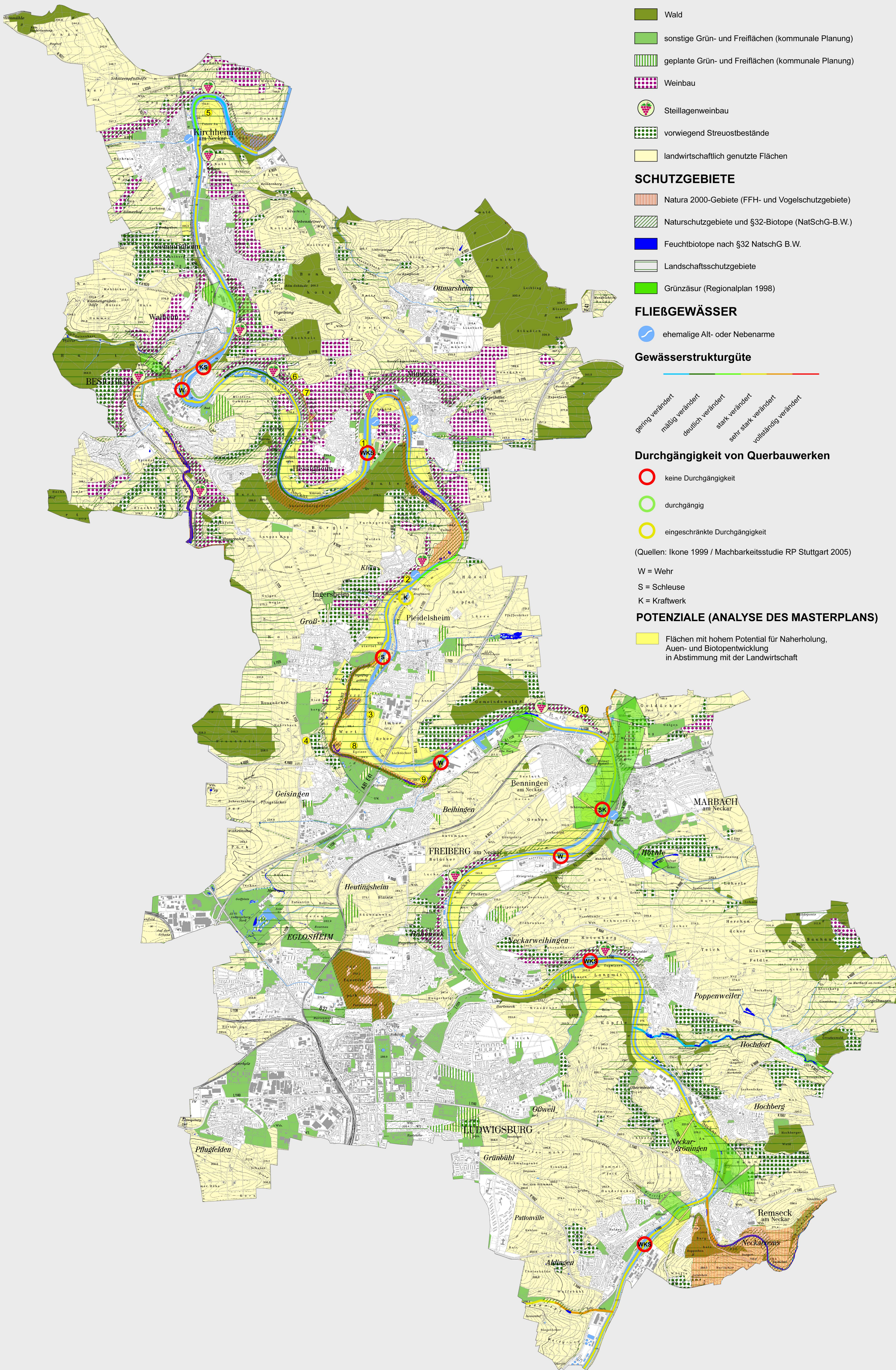


Landschaftspark Neckar -Analyse Landschaft-



5 Neckarschleifen sind typische gewässermorphologische Landschaftselemente in den weiten Tälern des Neckartal



6 Steile, südexponierte Weinberghänge mit Trockenmauern und markanten Felsen sind charakteristisch für das Landschaftsbild im nördlichen Geltungsbereich. Dort prägen sie das Image der "Marke Neckar"



7 Die "Hessigheimer Felsengärten" gelten als landschaftliches Highlight und werden deshalb von Wanderern und Kletterern stark frequentiert



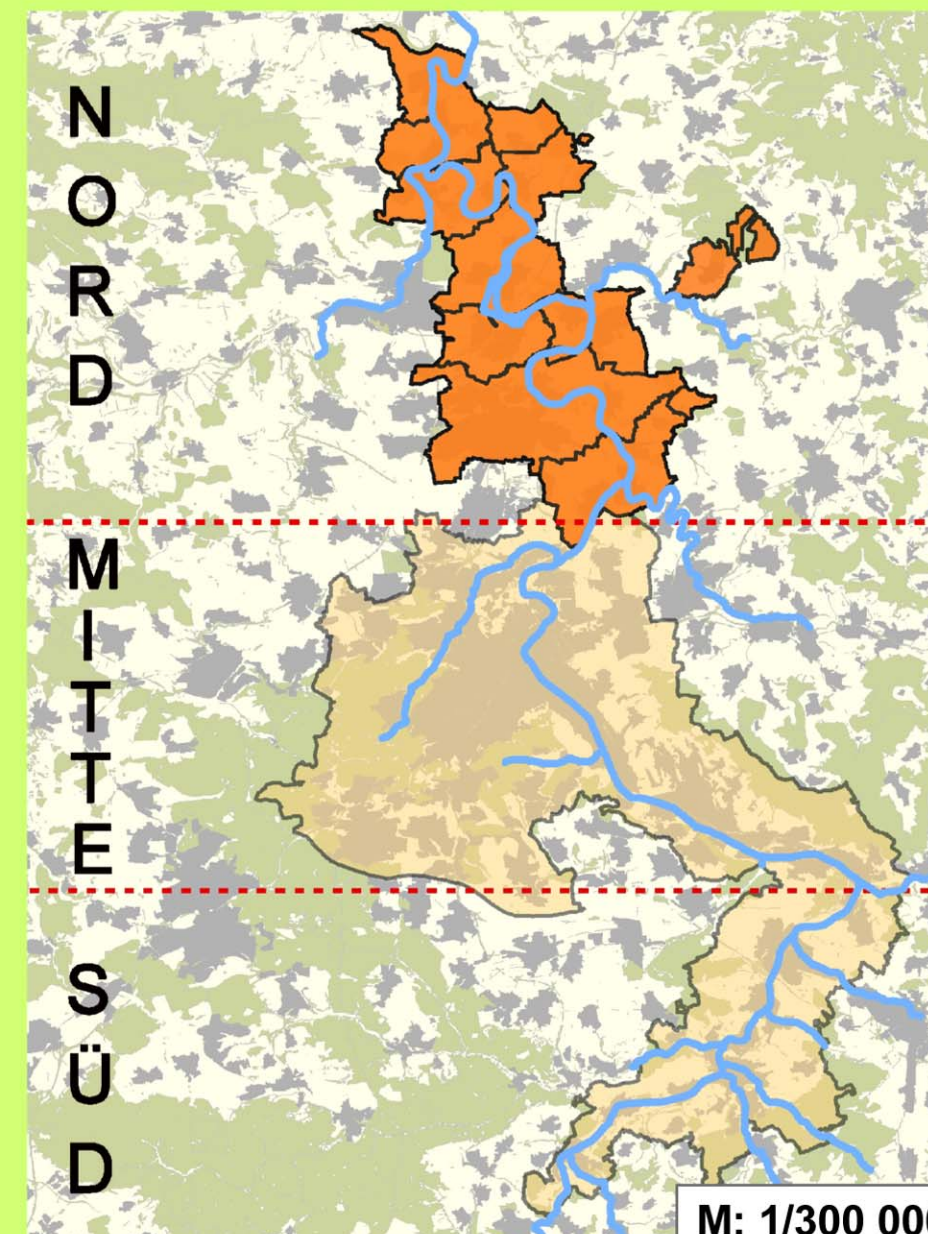
8 Zwischen Pleidelsheim und Freiberg verlaufen der Altneckar und die Bundeswasserstraße über mehrere Kilometer getrennt voneinander



9 Der Altneckarabschnitt weist viele naturnahe Strukturen und ein standortgerechtes Gewässerumfeld in Form von Auwaldrelikten auf und ist als Naturschutzgebiet ausgewiesen.



10 An diesem Bild wird die zunehmende Verbuschung der Weinhänge deutlich. In Folge des Rückgangs der Bewirtschaftung gehen auch wertvolle Trockenbiotope verloren.



1 Schleusen und andere Querbauwerke stellen für Wasser gebundene Lebewesen nur schwer zu überwindende Barrieren dar



2 Viele Seitenbäche und Neckarzuflüsse befinden sich in einem naturfernen Zustand und sind verbesserungsbedürftig



3 Verbaute Uferabschnitte verhindern vielerorts eine gute Verzahnung zwischen Ufer und Neckar



4 Streuobstwiesenflächen sind kulturhistorisch und ökologisch wertvolle Flächen, deren Bewirtschaftung zunehmend schwieriger wird.