

Landschaftspark Neckar -Analyse Landschaft-

LANDNUTZUNG

- Wald
- sonstige Grün- und Freiflächen (kommunale Planung)
- geplante Grün- und Freiflächen (kommunale Planung)
- Weinbau
- Steillagenweinbau
- vorwiegend Streuobstbestände
- landwirtschaftlich genutzte Flächen

SCHUTZGEBIETE

- Natura 2000-Gebiete (FFH- und Vogelschutzgebiete)
- Naturschutzgebiete und §32-Biotope (NatSchG-B.W.)
- Feuchtbiotop nach §32 NatSchG B.W.
- Landschaftsschutzgebiete
- Grünzäsur (Regionalplan 1998)

FLIEßGEWÄSSER

- ehemalige Alt- oder Nebenarme

Gewässerstrukturgüte

- gering verändert
- mäßig verändert
- deutlich verändert
- stark verändert
- sehr stark verändert
- vollständig verändert

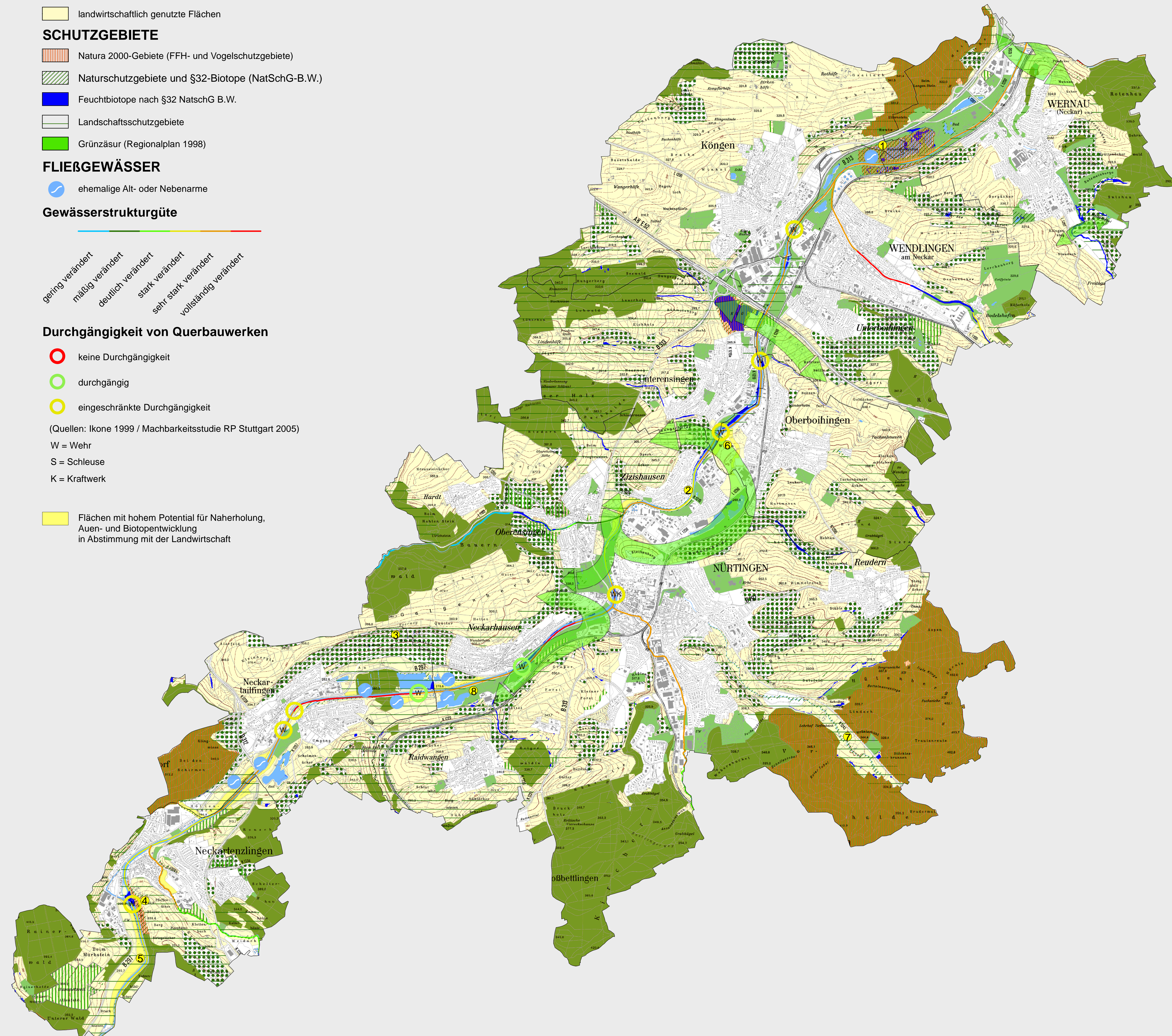
Durchgängigkeit von Querbauwerken

- keine Durchgängigkeit
- durchgängig
- eingeschränkte Durchgängigkeit

(Quellen: Ikone 1999 / Machbarkeitsstudie RP Stuttgart 2005)

- W = Wehr
- S = Schleuse
- K = Kraftwerk

- Flächen mit hohem Potential für Naherholung, Auen- und Biotopentwicklung in Abstimmung mit der Landwirtschaft



1 Die "Wernauer Baggerseen" als landschaftliches Highlight und wertvoller Lebensraum für Vögel



2 Das als Naturdenkmal ausgewiesene Auewaldrelik in Zizishausen liegt direkt am Neckar



3 Große, zusammenhängende Streuobstwiesenflächen befinden sich zwischen Neckartailfingen und Neckarhausen



4 Das Naturschutzgebiet "Schönrain" bei Neckartailfingen ist ein kulturhistorisch wertvolles Landschaftselement



5 Südlich von Neckartailfingen öffnet sich Richtung Schwäbischer Alb eine unbebaute, offene Flussaue



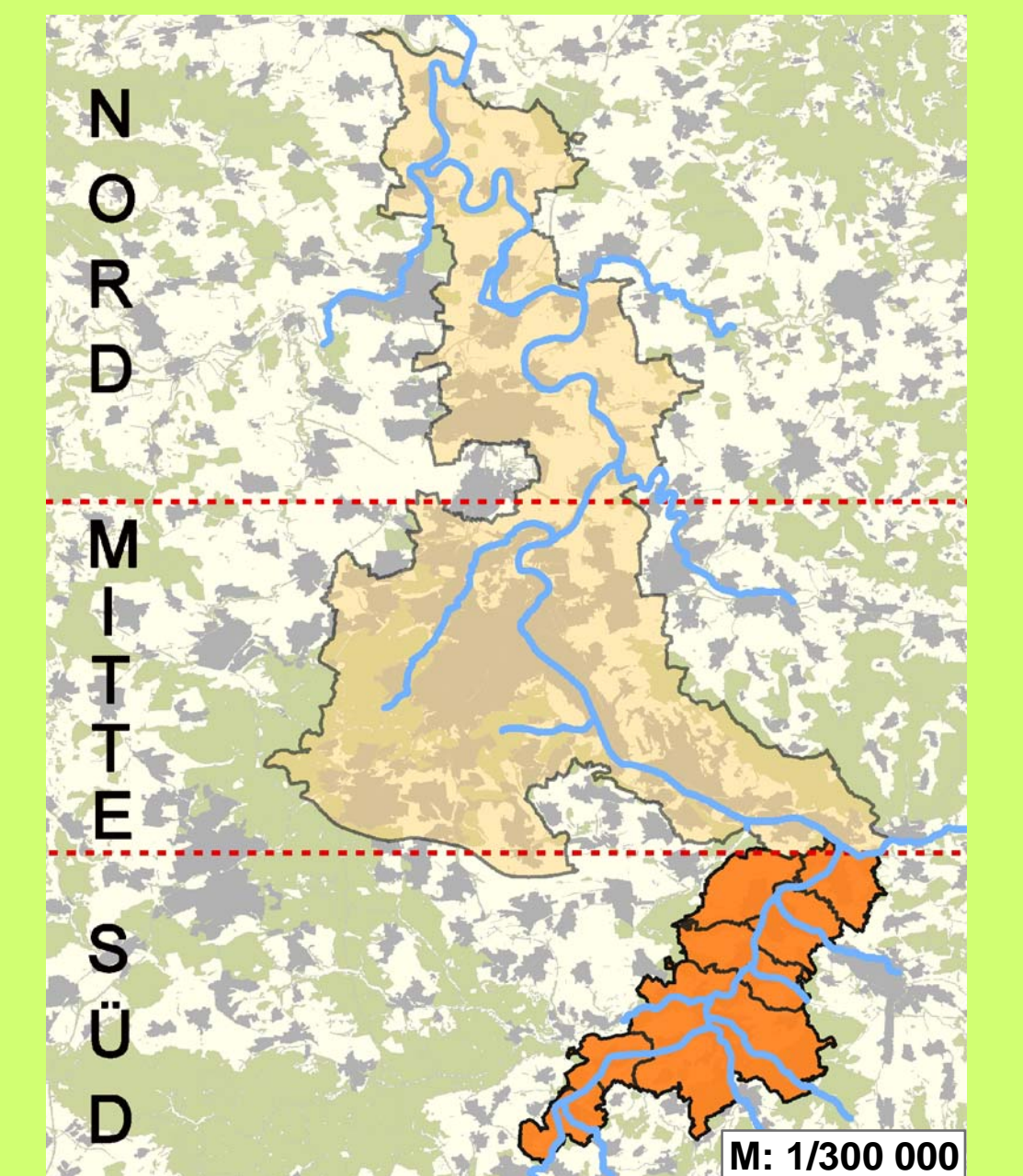
6 Das Gewann "Oberer Wasen" bei Oberboihingen ist eine wertvolle Neckarauen, die der Naherholung, dem Naturschutz und der Trinkwasserversorgung dient



7 Das landschaftlich reizvolle und abwechslungsreiche Tiefenbachtal bei Nürtingen verbindet das Neckartal mit der Schwäbischen Alb



8 Der fischereilich genutzte Beutwangsee zwischen Neckartailfingen und Nürtingen befindet sich in unmittelbarer Nähe zum Neckar



LANDSCHAFTSPARK NECKAR

Analyseplan -Landschaft - Süd -

Datum:	15.04.2008	Maßstab:	1 : 25 000
Gezeichnet:	mw / mh	Blattgröße:	A 0
Geändert:	09.04.2008	Blattnummer:	1244/ALS