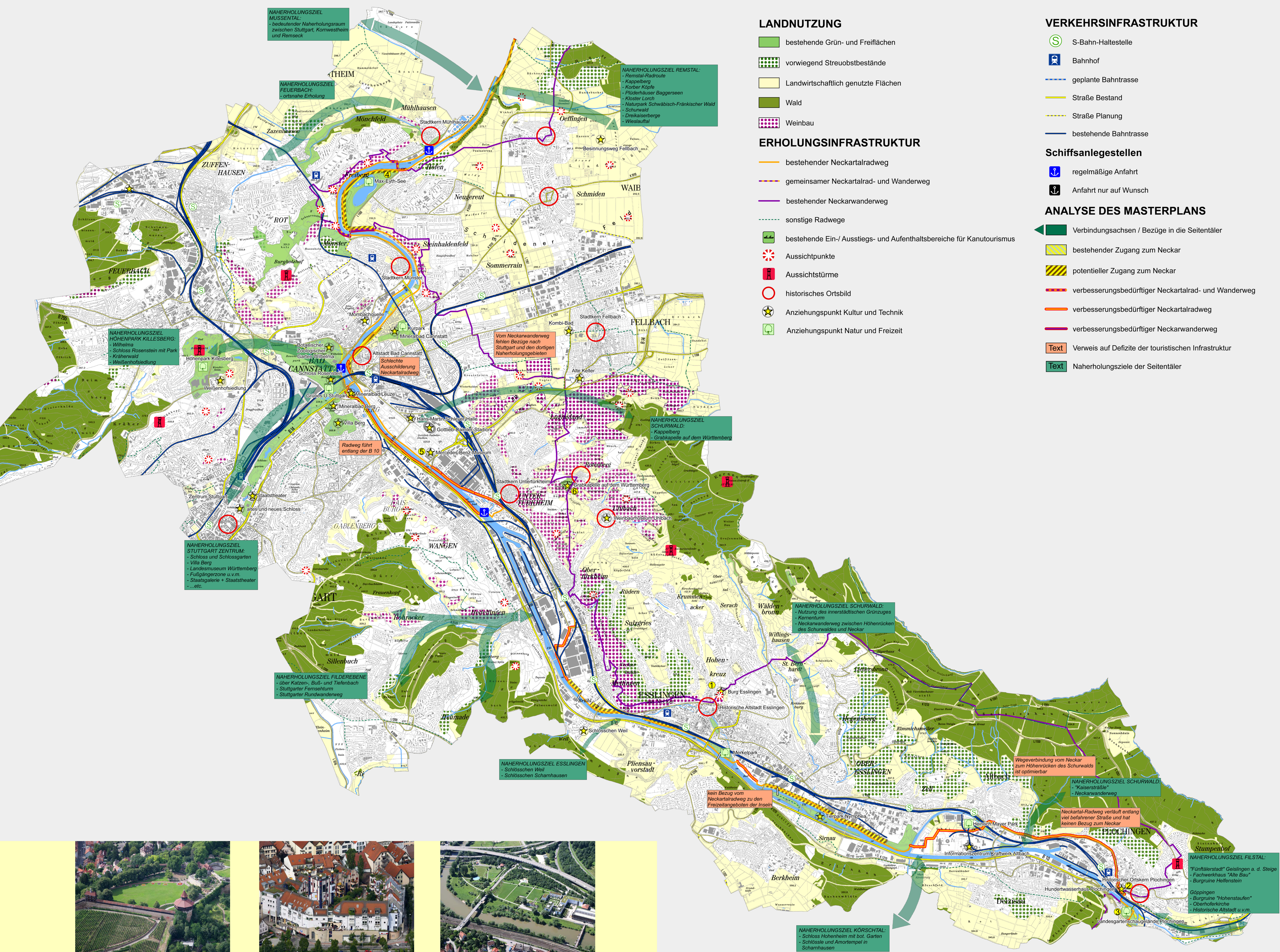


Landschaftspark Neckar -Analyse Naherholung und Tourismus-



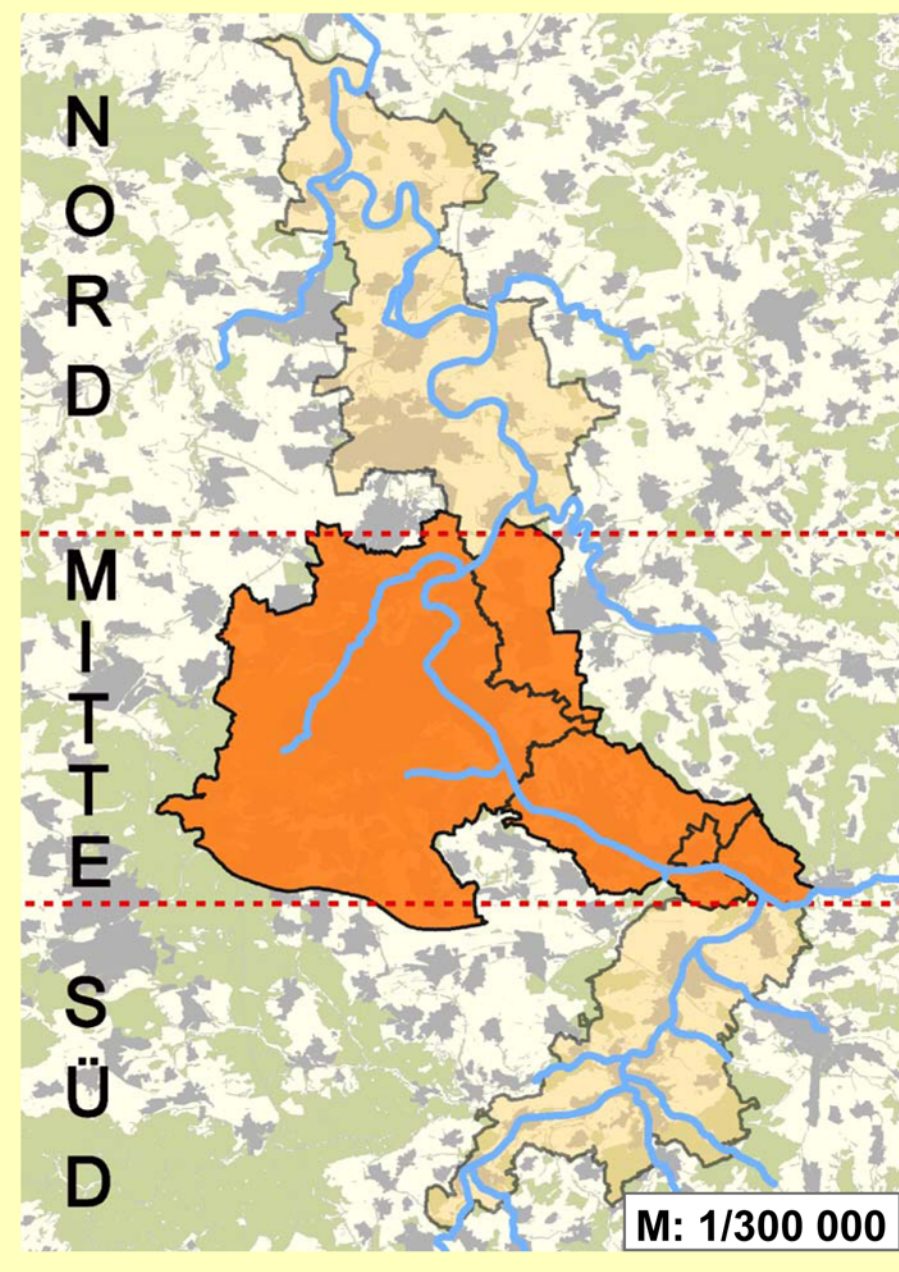
4 Der ca. 17,3 ha große Max-Eyth-See in Stuttgart-Hofen ist mit seiner Parkanlage ein beliebtes Naherholungsziel



5 Auf 17 000m² Ausstellungsfläche bietet die im Jahr 2006 fertig gestellte "Mercedes-Benz-Welt" Besuchern eine Zeitreise durch die 120-jährige Automobilgeschichte des Unternehmens



6 Die Grabkapelle auf dem Württemberg ist ein Mausoleum und gleichzeitig ein beliebtes Naherholungsziel

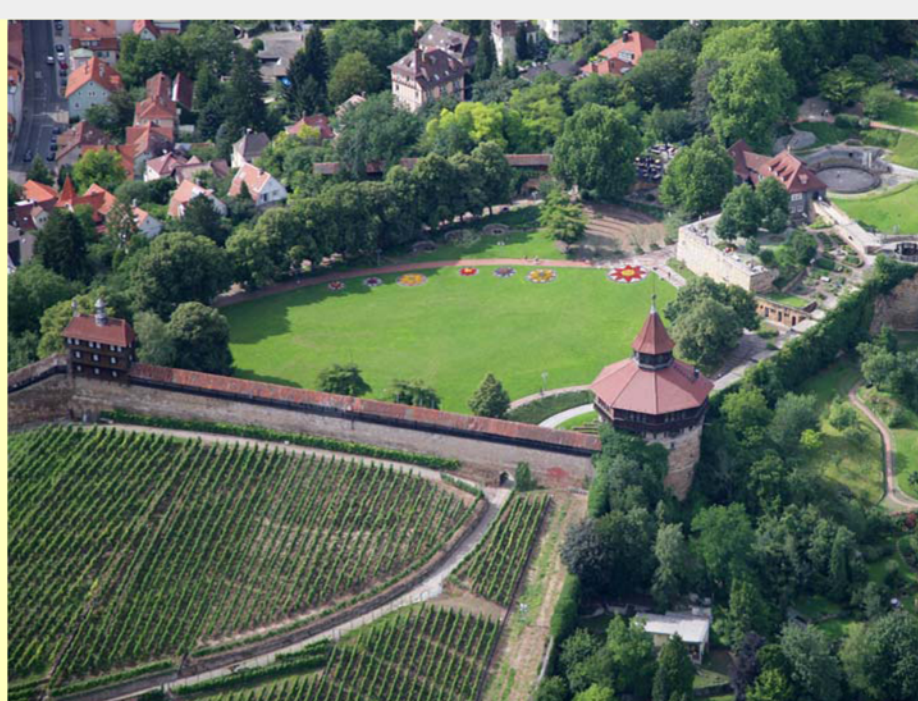


LANDSCHAFTSPARK NECKAR			
Analyseplan - Naherholung & Tourismus - Mitte -			
Datum:	15.04.2008	Maßstab:	1 : 25 000
Gezeichnet:	mw / mh	Blattgröße:	A 0
Geändert:	10.04.2008	Blattnummer:	1244/ATM

Verband Region Stuttgart

JOHANN SENNER
FREIER LANDSCHAFTSARCHITEKTUR

PLANSTADT FÜR
STUTTGART



1 Die Esslinger Burg mit dem Wahrzeichen der Stadt, dem "Dicken Turm"



2 Das farbenfrohe Hundertwasserhaus ist mit seinen gerundeten und verspielten Formen ein modernes Wahrzeichen der Stadt



3 Der Landschaftspark "Brucknen" in Plochingen war 1998 das Gelände der Landesgartenschau