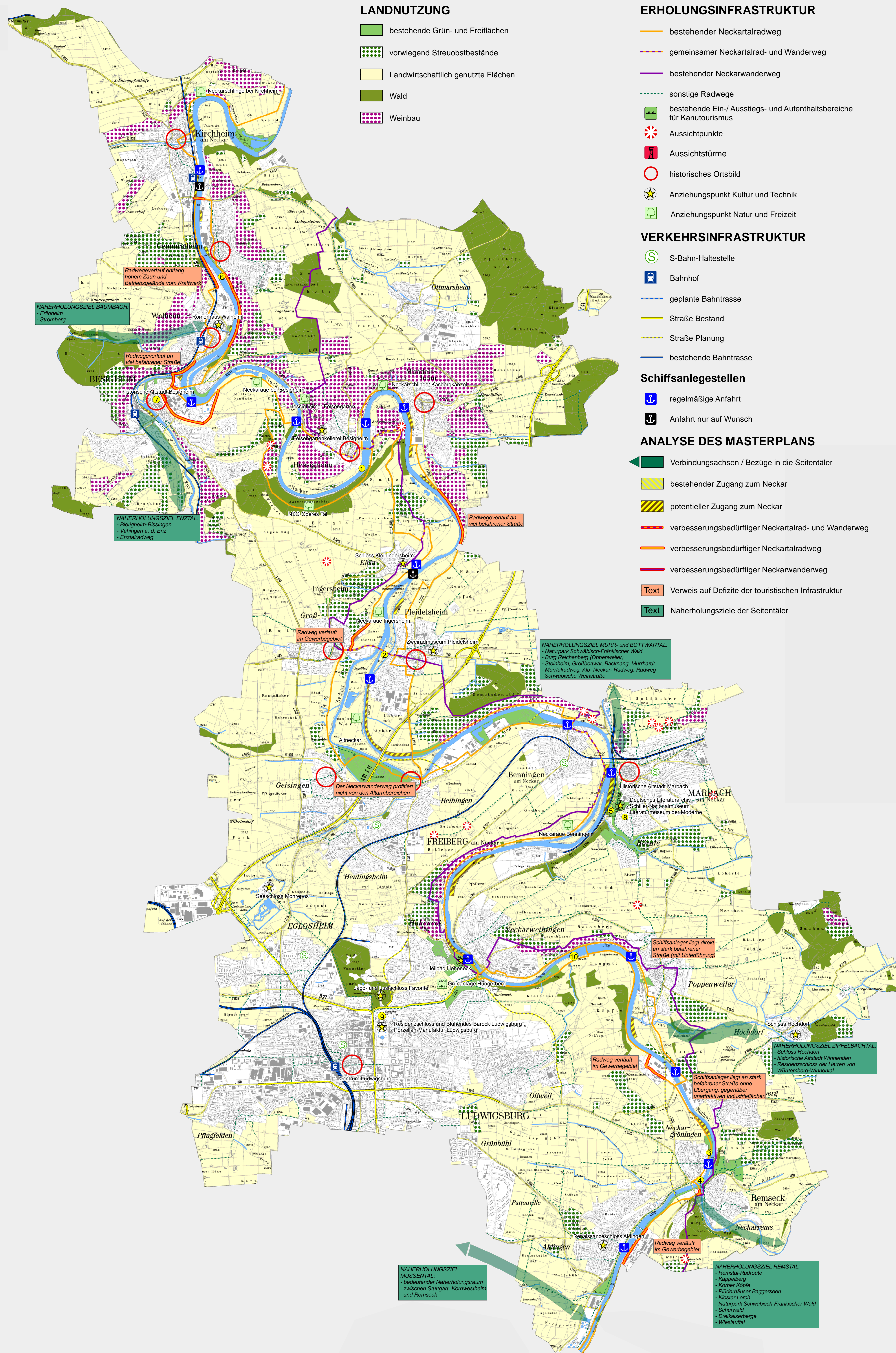


-Analyse Naherholung und Tourismus-



5 Einer der wenigen Biergärten im nördlichen Neckartal befindet sich in der Neckaraue in Marbach



6 Ein Ausflug im Kanu bietet neben Abenteuer für Jung und Alt auch die Möglichkeit den Neckar direkt zu erleben. Leider mangelt es oftmals an der nötigen Infrastruktur wie z.B. Rastplätze, Ein- und Ausstiegsmöglichkeiten



7 Besigheim besitzt eine gut erhaltene historische Altstadt, die idyllisch inmitten von Weinbergen, der Enz und dem Neckar liegt



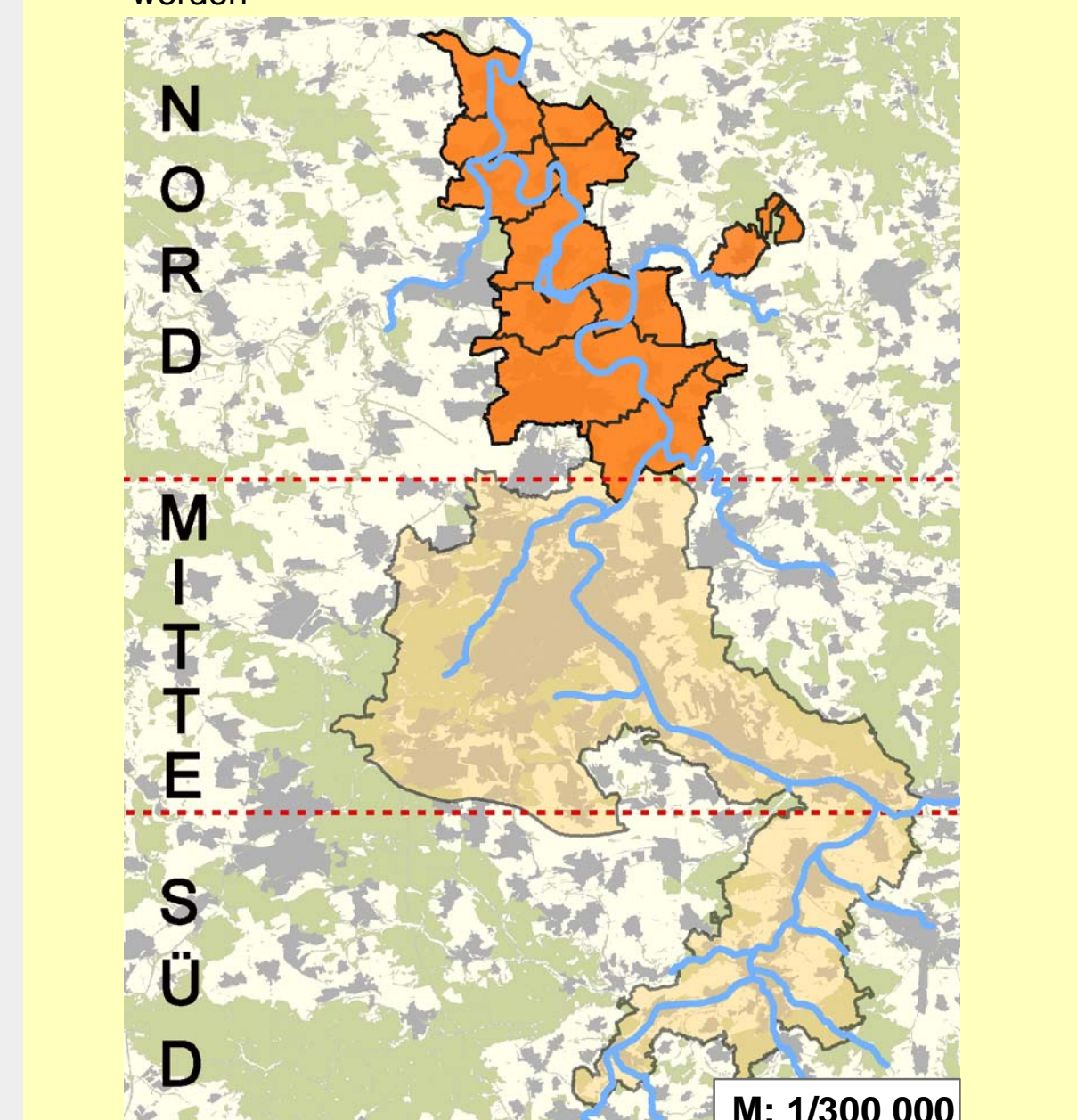
8 Neben dem "Schillernationalmuseum" ist Marbach darüber hinaus mit dem "Literaturmuseum der Moderne" und dem "Deutschen Literaturarchiv" ausgestattet



9 Das Ludwigsburger Residenzschloss mit seinem "blühenden Barock" ist ein Anziehungsmagnet für Touristen. Im Hintergrund ist das Jagd- und Lustschloss "Favorite" zu erkennen.



10 Gerade im nördlichen Abschnitt führt der Neckartalradweg durch eine reizvolle, durch den Steillagenweinbau geprägte Landschaft und müsste nur partiell optimiert werden



1 Die Flotte des "Neckarkäpt'n" verkehrt zwischen Stuttgart und Besigheim mit drei Linien



2 Der ortsnahe Neckar begleitende Fußweg bei der Pleidelsheimer Neckarinsel lädt zum Spaziergang ein



3 Die Anlegestelle "Hochberg" bei Remseck besitzt keine Aufenthaltsqualität und liegt direkt an einer stark befahrenen Straße



4 Die markanten Fußgängerstege über Rems und Neckar sind hinsichtlich ihrer vernetzenden Wirkung von großer Bedeutung