

THEMA LANDSCHAFT

Bestand

- vorwiegend Streuobstbestände
- landwirtschaftlich genutzte Flächen
- Wald
- sonstige Grünflächen
- Weinbau
- Steillagenweinbau

Maßnahmenvorschläge

- Schutz / Förderung bestehender Auenstrukturen
- Entwicklung von naturnahen Auen- und Uferstrukturen
- Sicherung der Retentionsfunktion - Freihalten von Bebauung
- Gewässer durchgängig gestalten
- Anlage / Reaktivierung von Altarmen
- Renaturierung der Nebengewässer / Seitenbäche
- Extensivierung von landwirtschaftlichen Flächen
- Ortsrand- und Gewerberandegrünung
- Gewerbegebietdurchgrünung / -aufwertung
- Sonstige Renaturierungen

THEMA SIEDLUNG & VERKEHR

Bestand

- bestehende Adressen am Neckar
- Straße Bestand
- Straße Planung
- bestehende Bahntrasse
- geplante Bahntrasse

Maßnahmenvorschläge

- Entwicklung von Adressen am Neckar
- neuer Rad- und Fußgängersteg
- Verbindung zwischen Siedlung und Neckar aufwerten
- Überdeckelungen von Straßen und Bahnlinien
- Umnutzung frei werdender Flächen (z.B. Gleisanlagen...)
- Fährverbindung herstellen

THEMA NAHERHOLUNG & TOURISMUS

Bestand

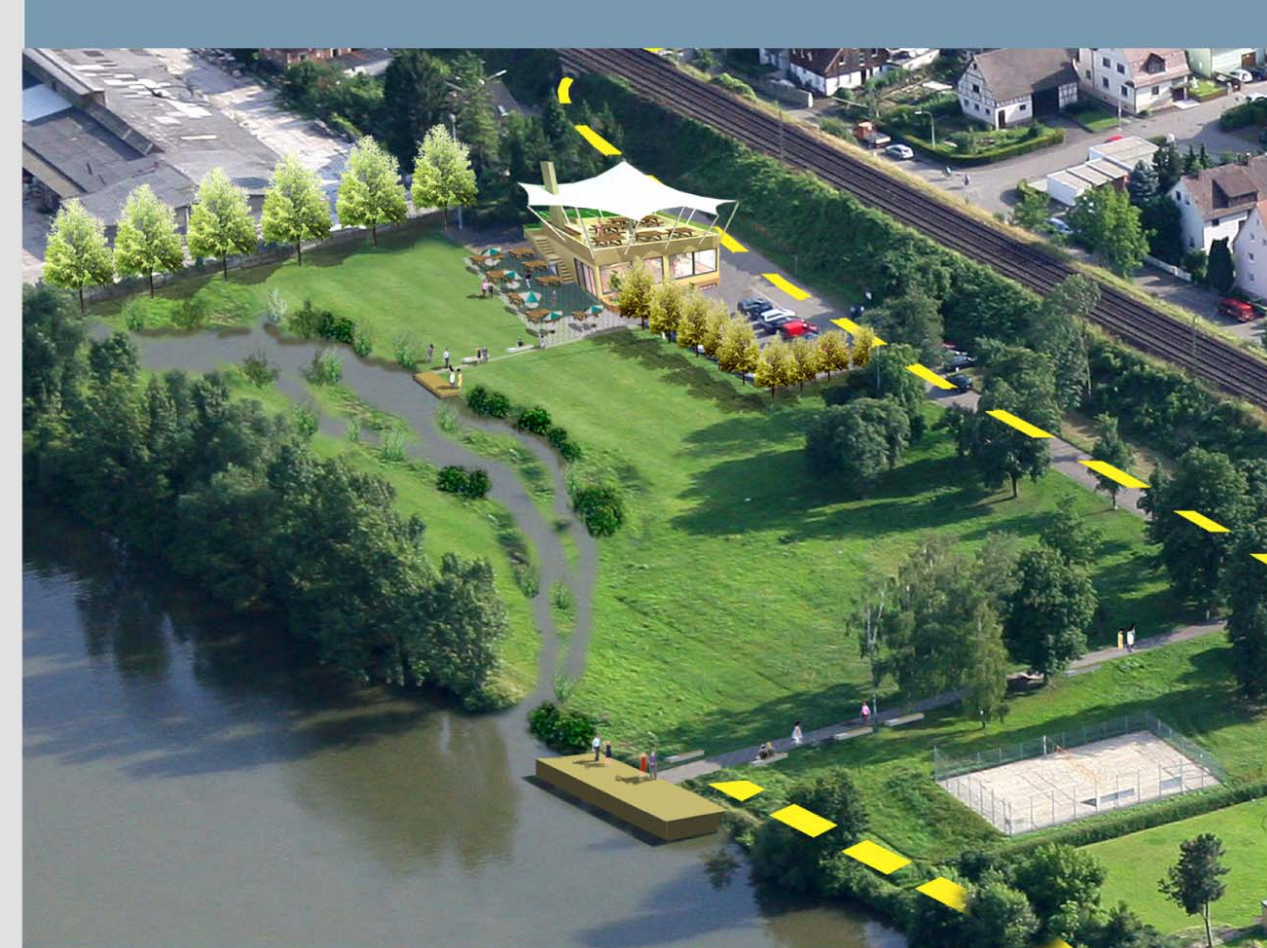
- bestehender Neckartal-Radweg
- gemeinsamer Neckarwander- und Neckartal-Radweg
- bestehender Neckarwanderweg
- sonstige Radwege

Maßnahmenvorschläge

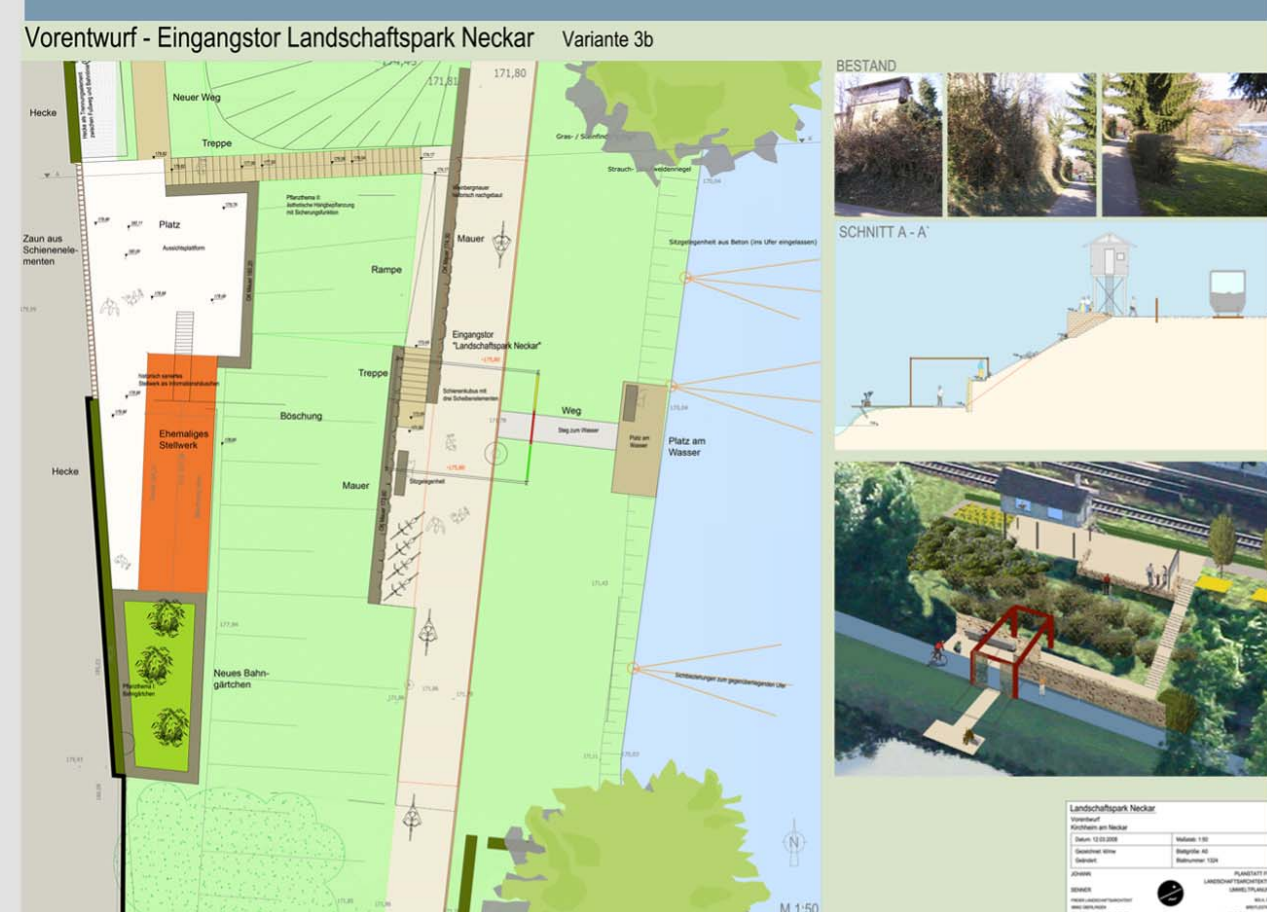
- historisches Ortsbild erhalten
- Verlegung bzw. Alternativroute Neckartal-Radweg
- Aufwertung Neckartal-Rad- und Neckarwanderweg
- Aufwertung des Neckartal-Radwegs
- Verlegung bzw. Alternativroute Neckarwanderweg
- Stärkung Höhenwanderweg
- Aufwertung Neckarwanderweg
- sonstige neue Rad- oder Wanderwege
- Naherholungswege in die Seitentäler stärken
- Förderung der Erlebbarkeit / Schaffung von Zugängen zum Neckar
- Schiffsanleger aufwerten
- neue Schiffsanleger einrichten
- Ein-/Ausstiegssbereiche fuer Kanutourismus
- bedeutende Sichtachsen erhalten und stärken
- Bau von Aussichtstürmen
- Sonstige Maßnahmen

KI 6 Projektidee (s. Datenblätter)

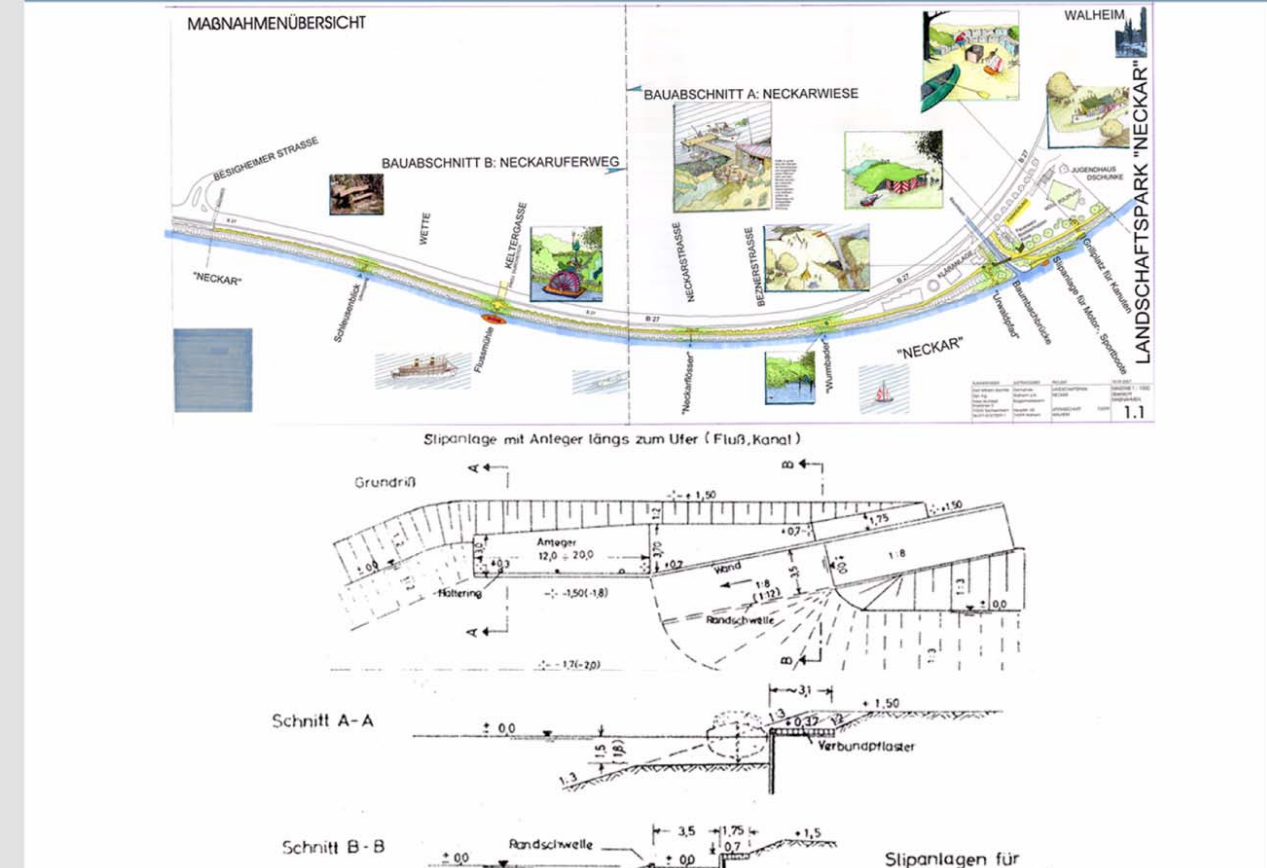
Landschaftspark Neckar - Maßnahmenplan -



5 In Kirchheim am Neckar bestehen gute Möglichkeiten, um einen Neckarseitenarm zu initiieren. Ein Café neben dem Neckartalradweg lädt zum Verweilen ein



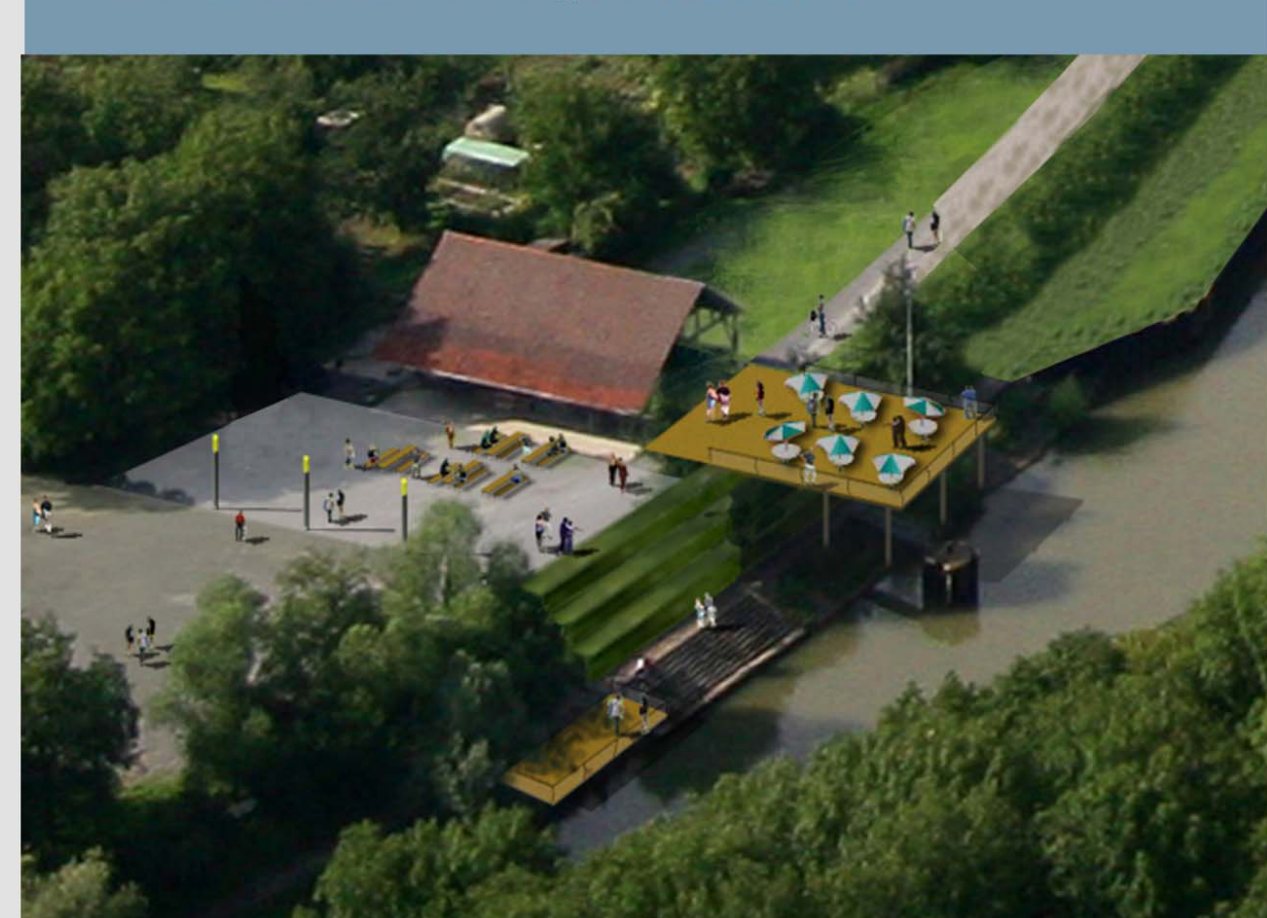
6 Im Bereich des ehemaligen Stellwerks in Kirchheim sollen Verbindungen zwischen Ufer und Bahnhof hergestellt werden. Darüber hinaus kann dort das "Eingangstor" zum Landschaftspark Neckar entstehen



7 Die Stärkung des Uferweges, Bezüge zur Ortsmitte, die Aufwertung des Aufenthaltsbereichs beim Jugendhaus und die Verbesserung der Infrastruktur für den Kanutourismus sind Maßnahmenvorschläge in Walheim



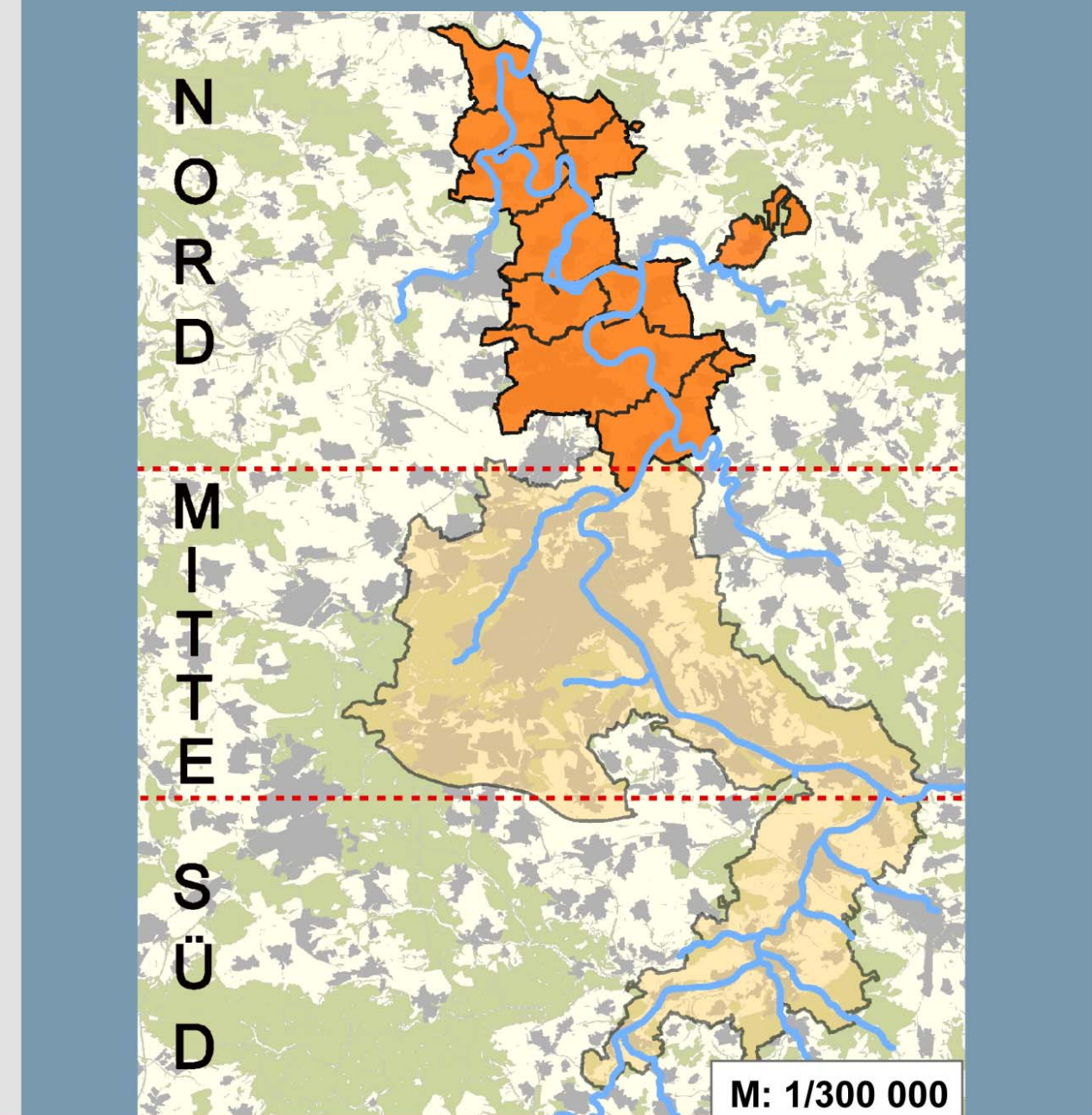
8 Am Ufer der Enz in Besigheim könnte die bestehende Grün- und Parkierungsfläche besser strukturiert und somit eine Adresse am Neckar geschaffen werden



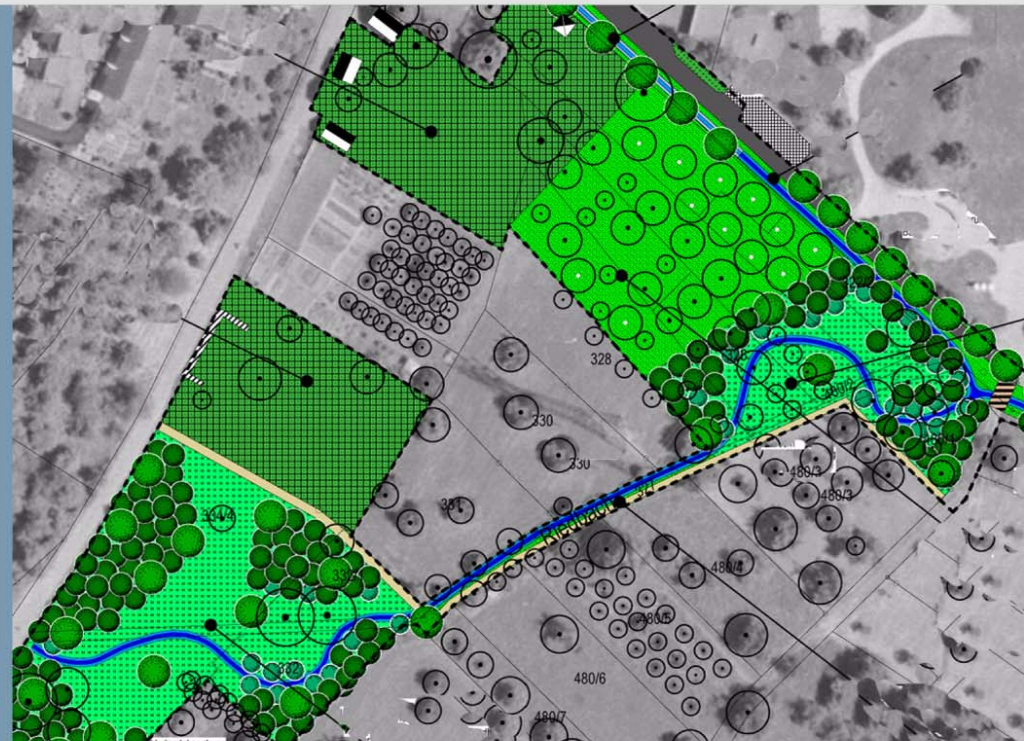
9 Die bereits guten Bezüge an den Neckar in Hessigheim könnten in der Entwicklung eines Dorfplatzes am Neckar gipfeln. Dabei bietet sich die Inszenierung der bestehenden "Scheuer" an



10 Die bestehende Aufenthaltsfläche am Neckar in Mundelsheim kann nachhaltig verbessert werden. Positive Synergien sind vor allem durch den Bau eines Fußgängerstegs zu erwarten



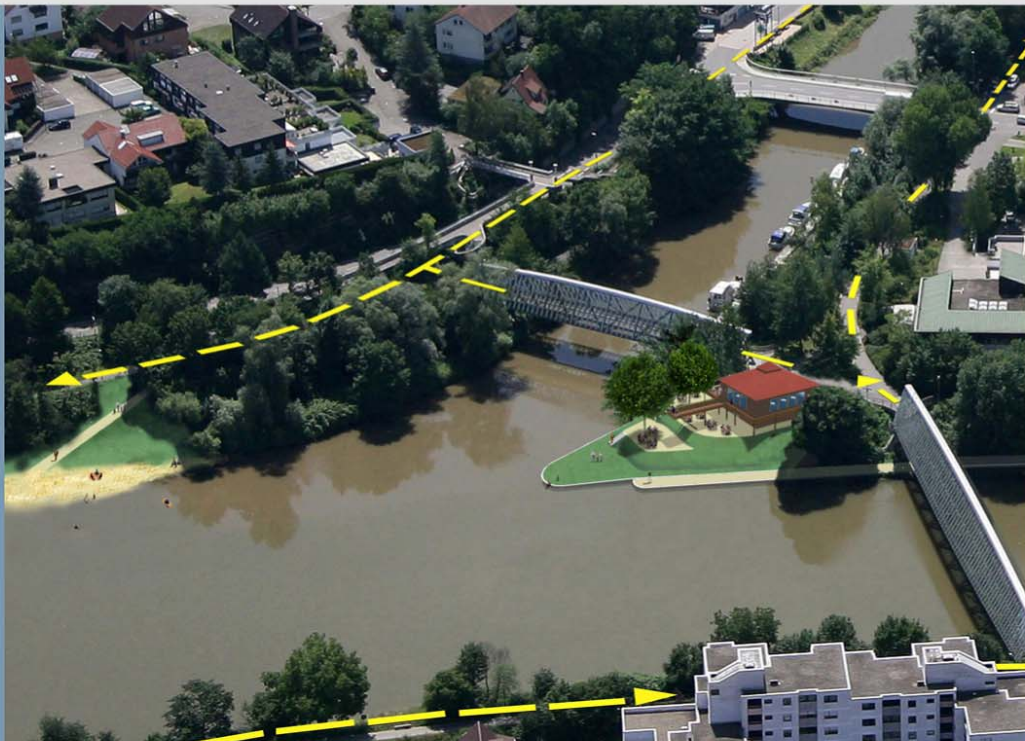
1 In Kleiningersheim könnte bei den Sportplätzen ein Grillplatz mit Aufenthaltsbereichen in Gewässernähe entstehen



2 Die Revitalisierung des Riedbachs bei Großingersheim geht mit der Aufwertung einer Fußwegeverbindung und Begrünungsmaßnahmen einher



3 Das Ludwigsburger Projekt "Zugwiesen" sieht die naturnahe Umgestaltung des Neckarufers und die Schaffung von Flachwasserzonen vor



4 Der "Hechtkopf" zwischen Rems und Neckar bietet gute Voraussetzungen, um die Aufenthaltsqualität durch Gestaltungsmaßnahmen aufzuwerten



LANDSCHAFTSPARK NECKAR

Maßnahmenplan - Nord -

Datum:	15.04.2008	Maßstab:	1 : 25 000
Gezeichnet:	mw / mh	Blattgröße:	A 0
Geändert:	08.04.2008	Blattnummer:	1244/MN



JOHANN
SENNER
FREIER LANDSCHAFTSPRAXIS



PLANNET BY
LANDSCHAFTSPRAXIS
UMWELTPLANUNG
IDEA
BRUNNEN 31
FAX 919825