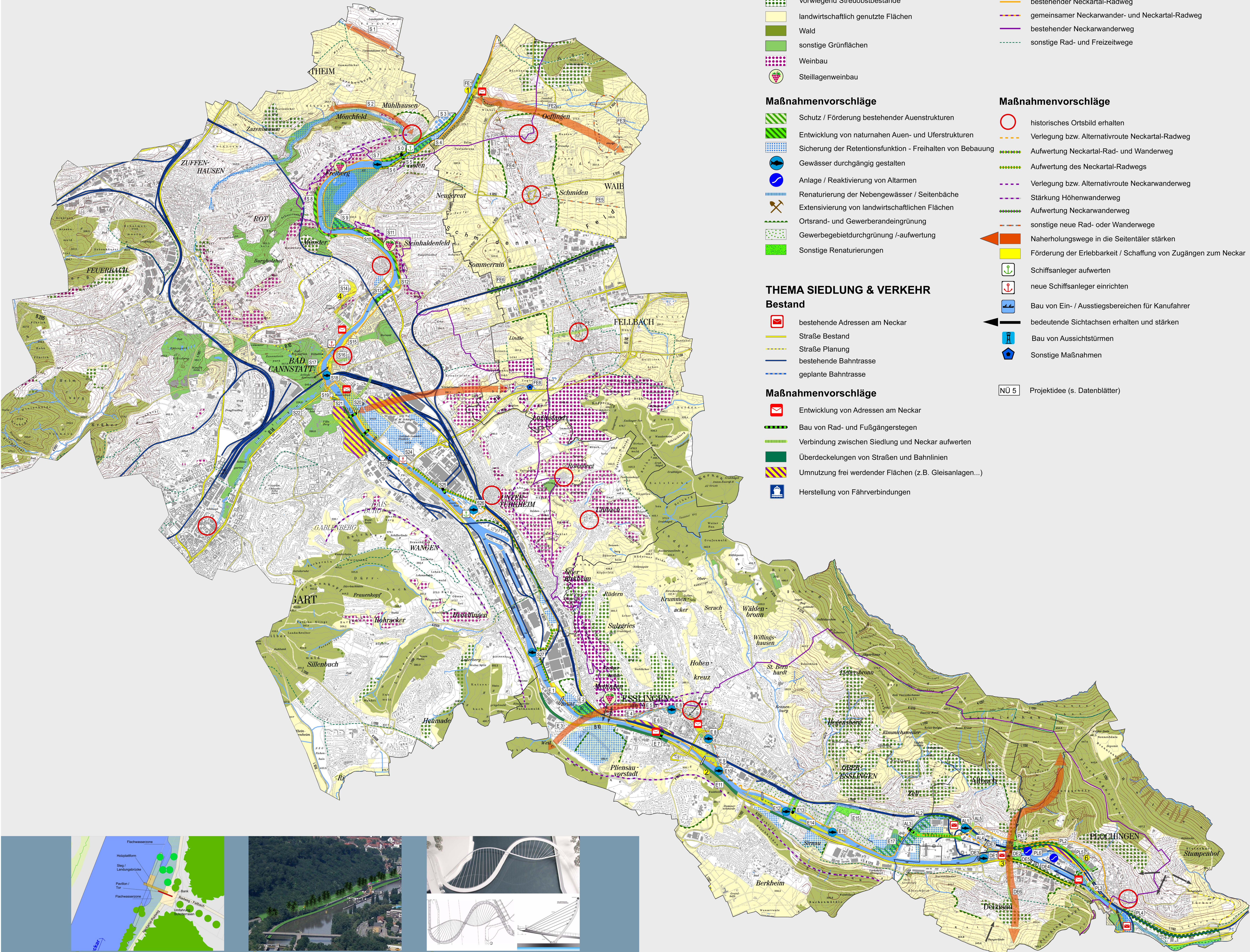


Landschaftspark Neckar - Maßnahmenplan -



THEMA LANDSCHAFT

Bestand

- vorwiegend Streuobstbestände
- landwirtschaftlich genutzte Flächen
- Wald
- sonstige Grünflächen
- Weinbau
- Steillagenweinbau

Maßnahmenvorschläge

- Schutz / Förderung bestehender Auenstrukturen
- Entwicklung von naturnahen Auen- und Uferstrukturen
- Sicherung der Retentionsfunktion - Freihalten von Bebauung
- Gewässer durchgängig gestalten
- Anlage / Reaktivierung von Altarmen
- Renaturierung der Nebengewässer / Seitenbäche
- Extensivierung von landwirtschaftlichen Flächen
- Ortsrand- und Gewerbebereichsgrünung
- Gewerbegebietdurchgrünung /aufwertung
- Sonstige Renaturierungen

THEMA SIEDLUNG & VERKEHR

Bestand

- bestehende Adressen am Neckar
- Straße Bestand
- Straße Planung
- bestehende Bahntrasse
- geplante Bahntrasse

Maßnahmenvorschläge

- Entwicklung von Adressen am Neckar
- Bau von Rad- und Fußgängerstegen
- Verbindung zwischen Siedlung und Neckar aufwerten
- Überdeckelungen von Straßen und Bahnlinien
- Umnutzung frei werdender Flächen (z.B. Gleisanlagen...)
- Herstellung von Fährverbindungen

THEMA NAHERHOLUNG & TOURISMUS

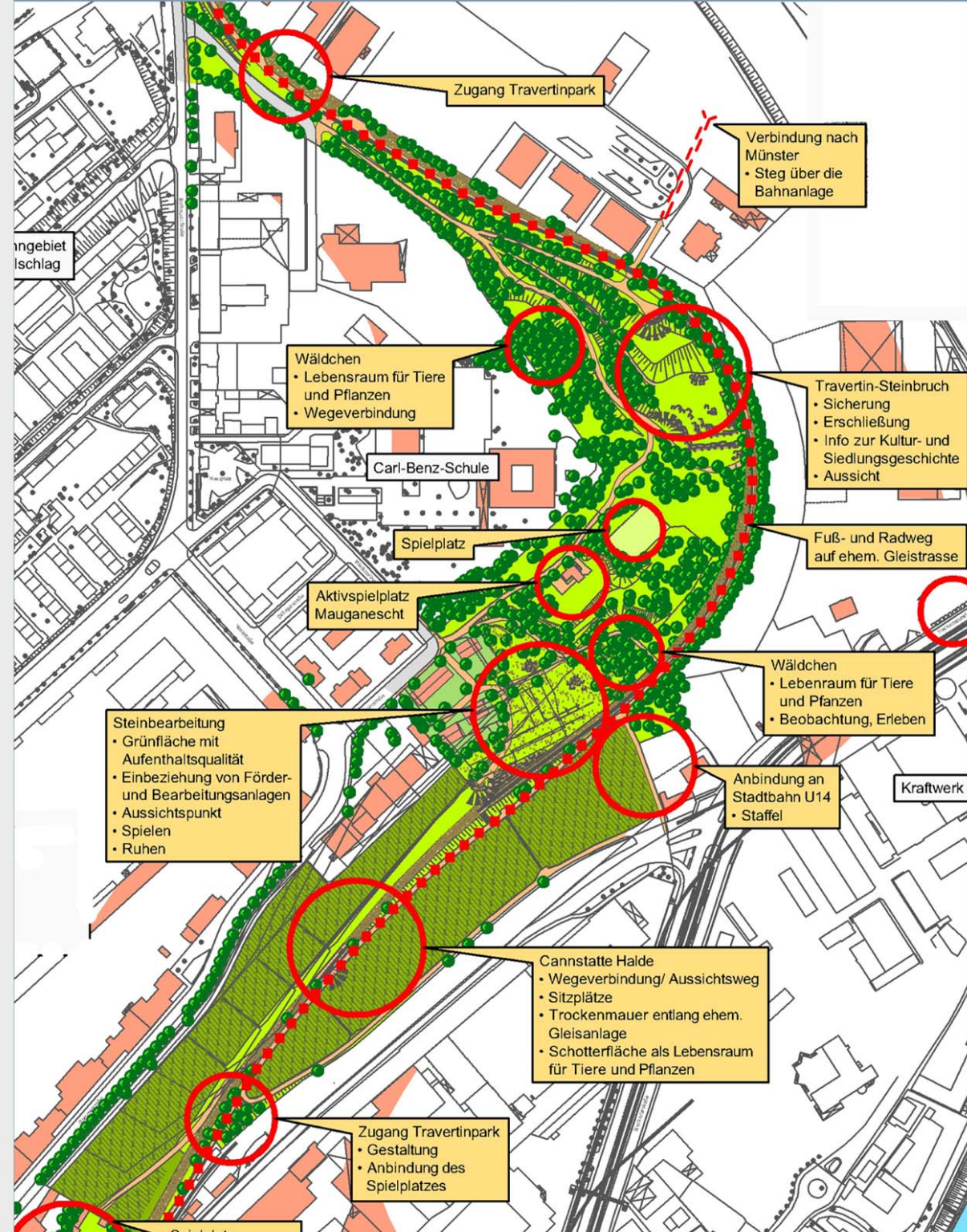
Bestand

- bestehender Neckartal-Radweg
- gemeinsamer Neckarwander- und Neckartal-Radweg
- bestehender Neckarwanderweg
- sonstige Rad- und Freizeitwege

Maßnahmenvorschläge

- historisches Ortsbild erhalten
- Verlegung bzw. Alternativroute Neckartal-Radweg
- Aufwertung Neckartal-Rad- und Wanderweg
- Aufwertung des Neckartal-Radwegs
- Verlegung bzw. Alternativroute Neckarwanderweg
- Stärkung Höhenwanderweg
- Aufwertung Neckarwanderweg
- sonstige neue Rad- oder Wanderwege
- Naherholungswege in die Seitentäler stärken
- Förderung der Erlebbarkeit / Schaffung von Zugängen zum Neckar
- Schiffsanleger aufwerten
- neue Schiffsanleger einrichten
- Bau von Ein- / Ausstiegsbereichen für Kanufahrer
- bedeutende Sichtachsen erhalten und stärken
- Bau von Aussichtstürmen
- Sonstige Maßnahmen

NÜ 5 Projektidee (s. Datenblätter)



Im Traverlirpark sollen vorhandene Zeugnisse früherer Nutzungsformen (Abraumhalden) für die Bevölkerung in einer öffentlichen Grünfläche erlebbar gemacht werden



Die Anbindung des Altneckars über ein Umgehungsgerinne an den ehemaligen Kühlwasserkanal dient der ökologischen Durchgängigkeit für wassergebundene Lebewesen



Die Aufgabe zweier Gleisanlagen in Plochingen könnte zur Entwicklung eines "grünen Korridors" mit anschließender Fortführung im Hafengebiet und am Ufer genutzt werden

