

Landschaftspark Neckar - Maßnahmenplan -

THEMA LANDSCHAFT

Bestand

- vorwiegend Streuobstbestände
- landwirtschaftlich genutzte Flächen
- Wald
- sonstige Grünflächen
- Weinbau
- Steillagenweinbau

Maßnahmenvorschläge

- Schutz / Förderung bestehender Auenstrukturen
- Entwicklung von naturnahen Auen- und Uferstrukturen
- Sicherung der Retentionsfunktion - Freihalten von Bebauung
- Gewässer durchgängig gestalten
- Anlage / Reaktivierung von Altarmen
- Renaturierung der Nebengewässer / Seitenbäche
- Extensivierung von landwirtschaftlichen Flächen
- Ortsrand- und Gewerberandegrünung
- Gewerbegebietdurchgrünung /-aufwertung
- Sonstige Renaturierungen

THEMA SIEDLUNG & VERKEHR

Bestand

- bestehende Adressen am Neckar
- Straße Bestand
- Straße Planung
- bestehende Bahntrasse
- geplante Bahntrasse

Maßnahmenvorschläge

- Entwicklung von Adressen am Neckar
- Bau von Rad- und Fußgängerstegen
- Verbindung zwischen Siedlung und Neckar aufwerten
- Überdeckelungen von Straßen und Bahnlinien
- Umnutzung frei werdender Flächen (z.B. Gleisanlagen...)
- Herstellung von Fahrverbindungen

THEMA NAHERHOLUNG & TOURISMUS

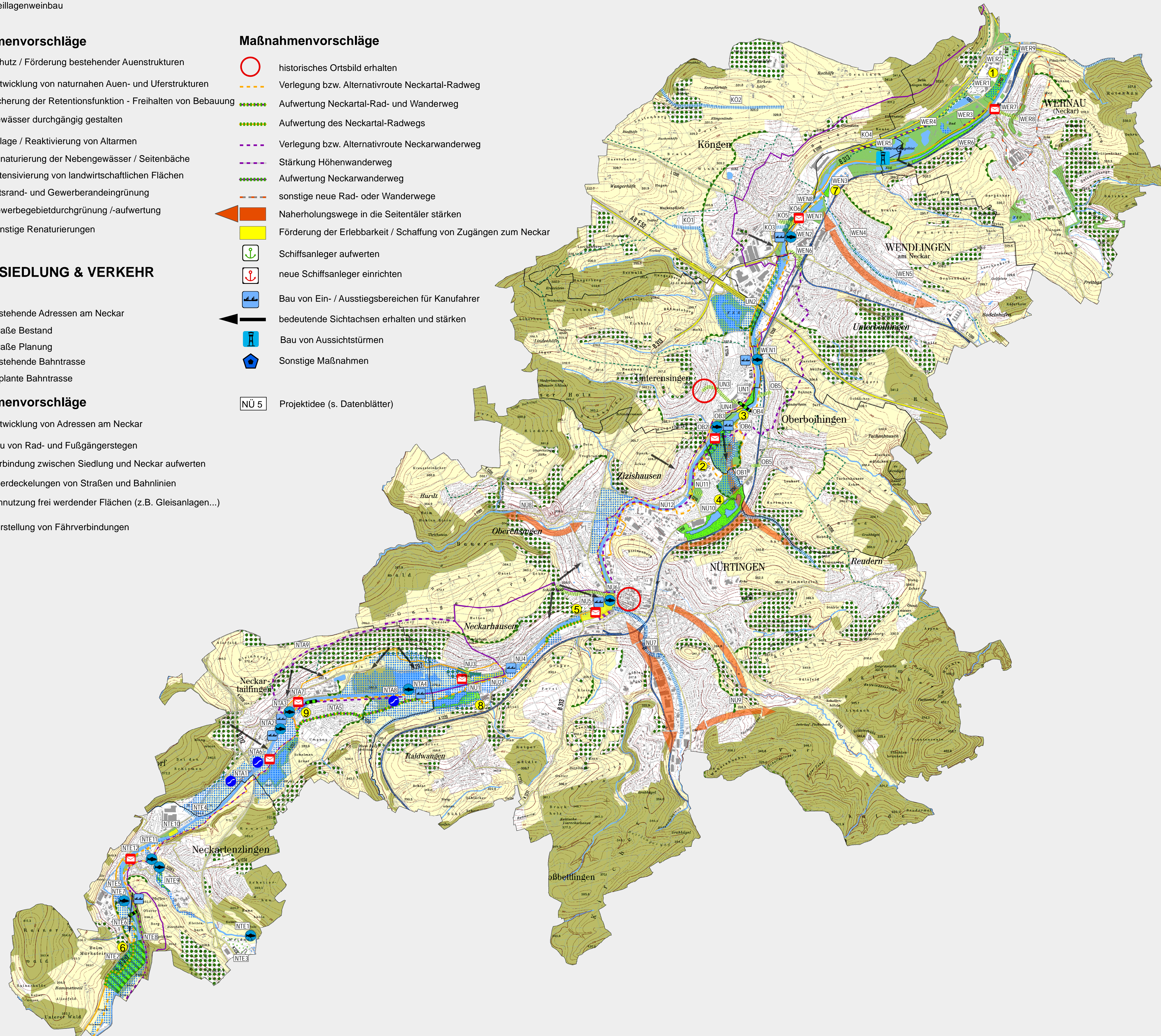
Bestand

- bestehender Neckartal-Radweg
- gemeinsamer Neckarwander- und Neckartal-Radweg
- bestehender Neckarwanderweg
- sonstige Rad- und Freizeitwege

Maßnahmenvorschläge

- historisches Ortsbild erhalten
- Verlegung bzw. Alternativroute Neckartal-Radweg
- Aufwertung Neckartal-Rad- und Wanderweg
- Aufwertung des Neckartal-Radwegs
- Verlegung bzw. Alternativroute Neckarwanderweg
- Stärkung Höhenwanderweg
- Aufwertung Neckarwanderweg
- sonstige neue Rad- oder Wanderwege
- Naherholungswege in die Seitentäler stärken
- Förderung der Erlebbarkeit / Schaffung von Zugängen zum Neckar
- Schiffsanleger aufwerten
- neue Schiffsanleger einrichten
- Bau von Ein- / Ausstiegsbereichen für Kanufahrer
- bedeutende Sichtachsen erhalten und stärken
- Bau von Aussichtstürmen
- Sonstige Maßnahmen

- Projektidee (s. Datenblätter)



1 In Wernau könnte per Dammrückverlegung die Uferlandschaft "Neckarwasen" und ein durchgrüntes Gewerbegebiet entstehen

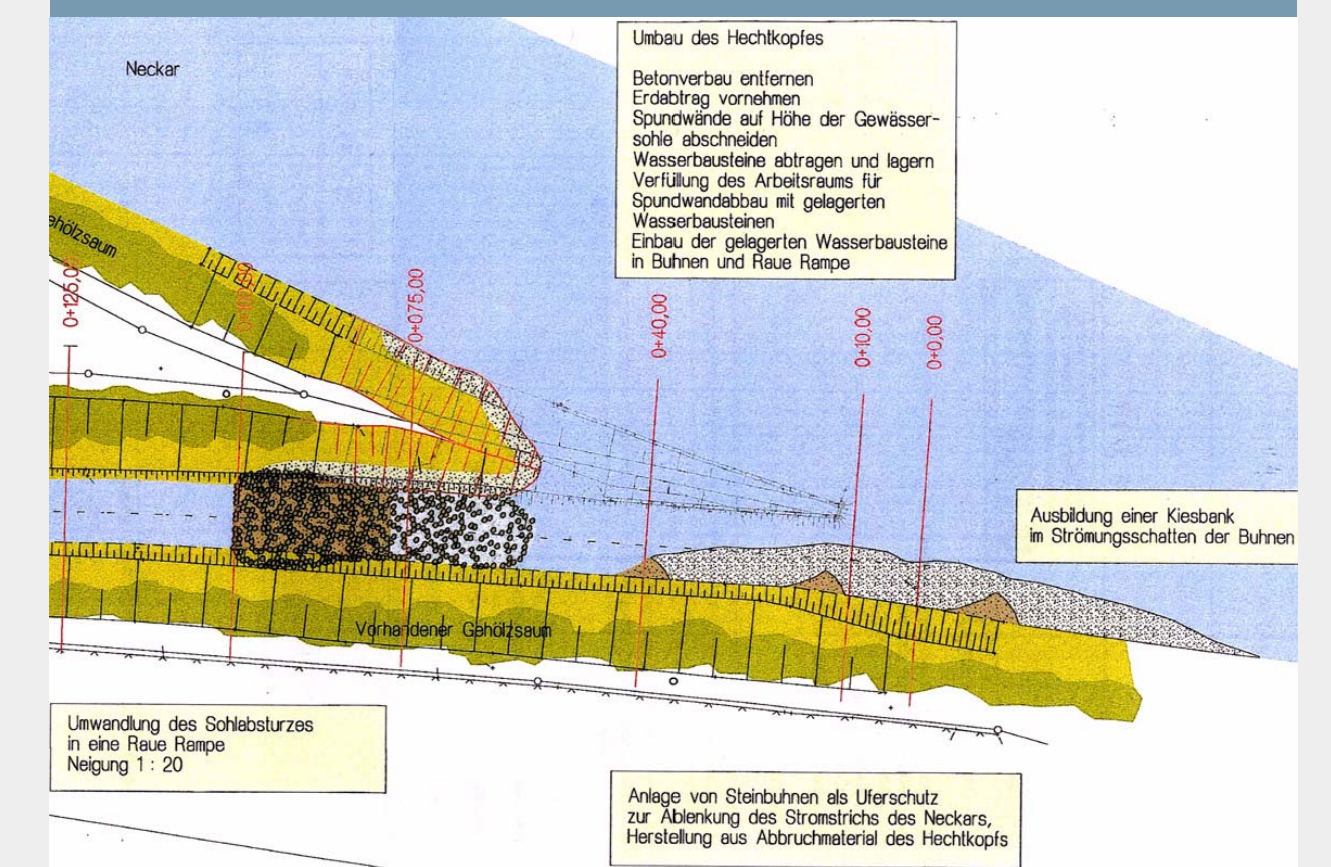
2 Zwischen Neckartenzlingen und Wernau bietet vor allem die östliche Uferseite gute Voraussetzungen zur Optimierung des Neckartalradweges

3 Der geplante Fußgängersteg zwischen Oberboihingen und Unterensingen verbindet beide Kommunen und stärkt die Bezüge zum Neckar

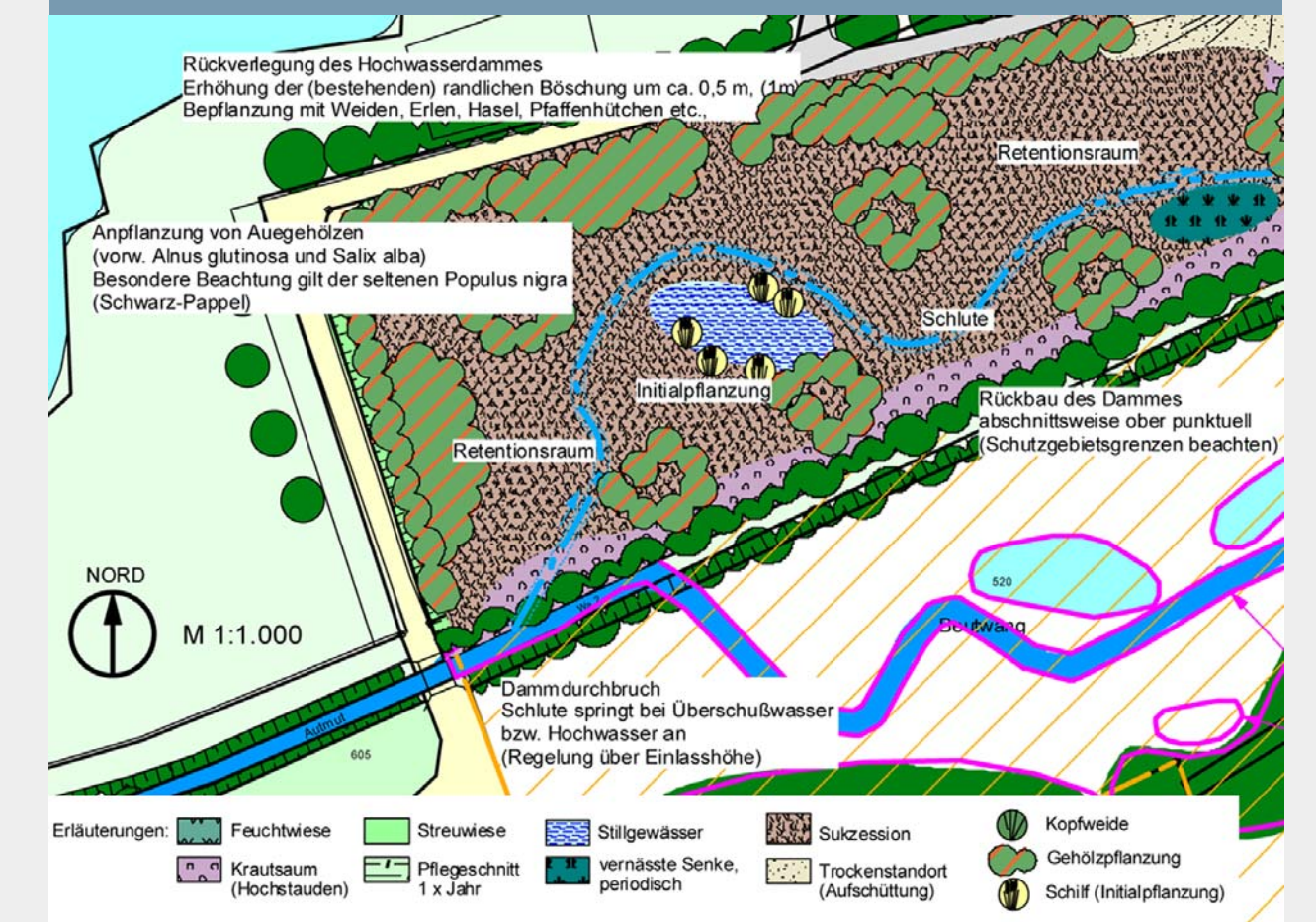
4 Der Bebauungsplan "Zizishäuser Seen" beinhaltet wichtige Renaturierungsmaßnahmen

5 Die Realisierung des Uferweges verbessert die Naherholungsinfrastruktur in Nürtingen

6 Die Wiederherstellung einer naturnahen Flusssau südlich von Neckartenzlingen wäre ein Großprojekt mit überregionaler Bedeutung



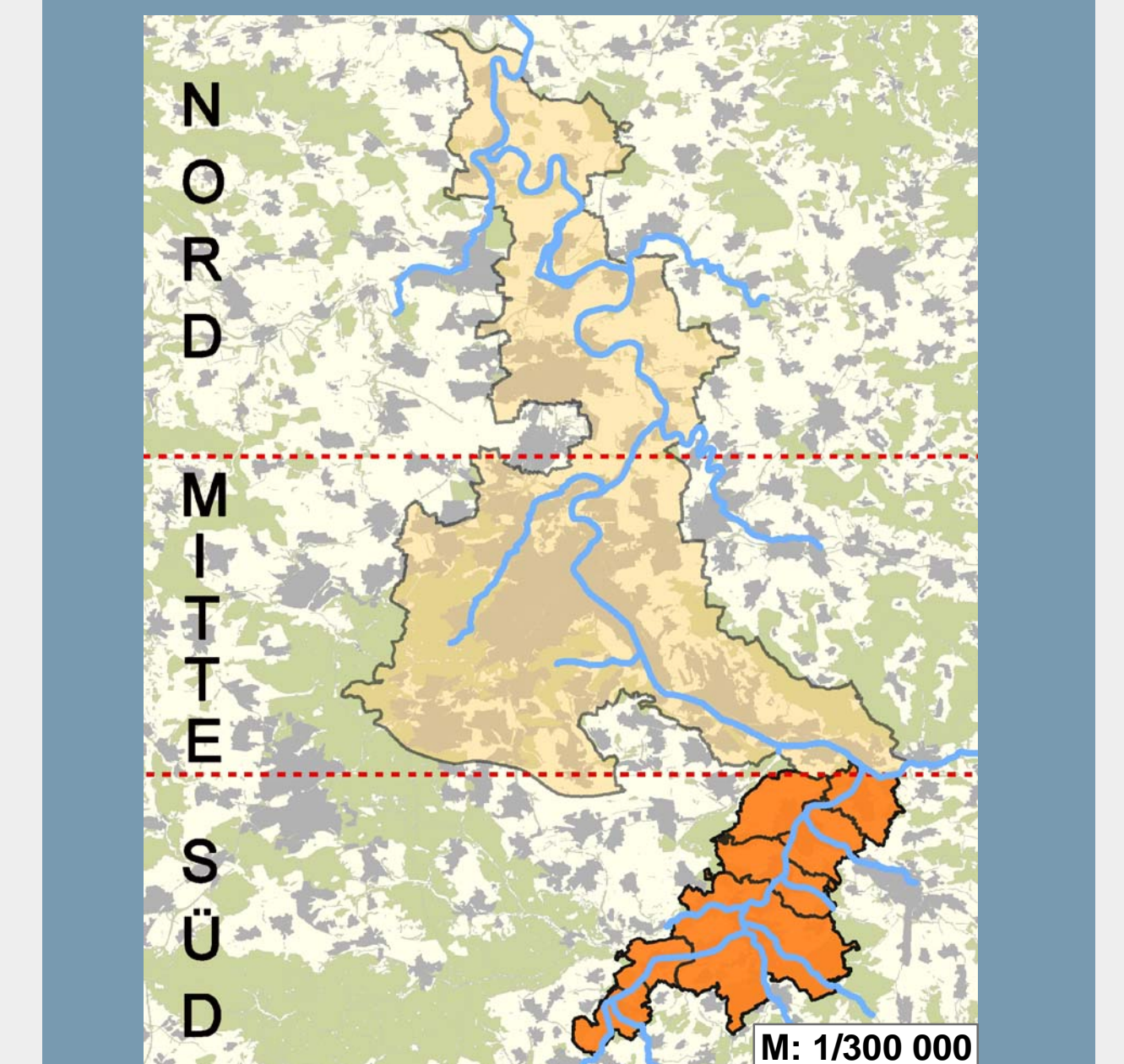
7 Die naturnahe Umgestaltung der Lautermündung in Wendingen dient der Verbesserung der Gewässerstruktur



8 Mit der Wiedervernässung einer Grünlandparzelle bei Nürtingen werden neben ökologischen Belangen auch Retentionsflächen für den Hochwasserfall geschaffen



9 Die bereits gute Verbindung zwischen Ortskern und Neckar kann in Neckartailfingen durch die Gestaltung von Aufenthaltsflächen auf der Insel ergänzt werden



LANDSCHAFTSPARK NECKAR

Maßnahmenplan - Süd -

Datum:	15.04.2008	Maßstab:	1 : 25 000
Gezeichnet:	mw / mh	Blattgröße:	A 0
Geändert:	08.04.2008	Blattnummer:	1244/MS

JOHANN
SENER
FREIER LANDSCHAFTSARCHITECT

PLANKRAFT FÜR
LANDSCHAFTSARCHITEKTUR
URBANENTWICKLUNG

VERBAND REGION
STUTTGART
Königsplatz 25 70372 Stuttgart
TEL: 07141 / 9190-0

90001 OBERLINGEN
TEL: 07141 / 9190-0

BECK
BREITENBURG 21
FAX: 07141 / 9190-10