



Machbarkeitsstudie **Bundesgartenschau 2043.**

Beitrag: Stadt Esslingen am Neckar

www.esslingen.de

 **Stadt Esslingen
am Neckar**

Leitfragen:

- Was macht Esslingen am Neckar aus?
- Was motiviert uns mitzumachen?
- Welche Themen sind vor Ort besonders wichtig?
- Für welche Aufgaben werden mit der BUGA Lösungen angestrebt?

→ siehe Auslobung: Kommunale Bausteine

Kommunaler Baustein – Zentrale Themen und Herausforderungen:

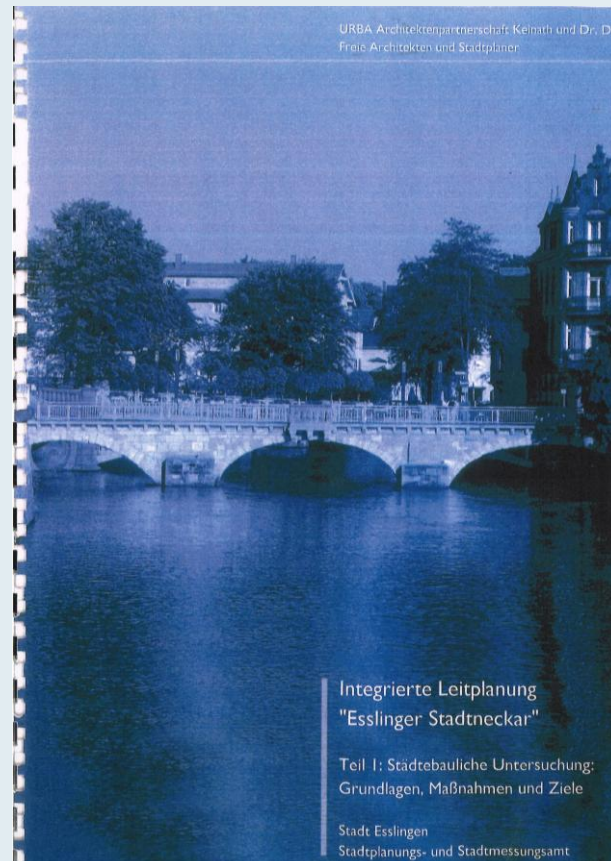
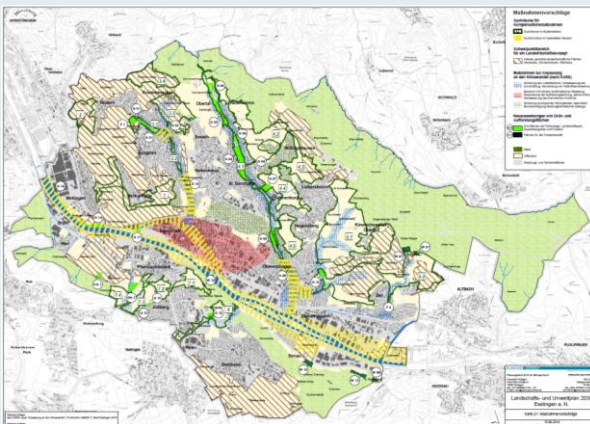
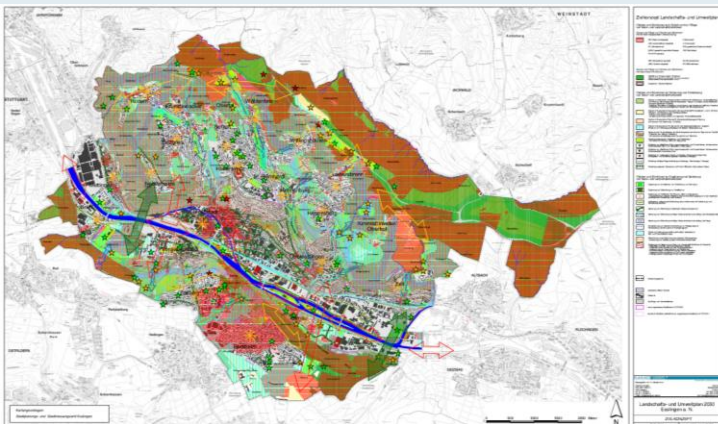
- Weiterentwicklung der Weinberglandschaft
- Aufwertung der innerstädtischen Gewässerlandschaft („Stadtneckar“)
- Einbindung der Nebentäler
- Klimaanpassung und nachhaltige Stadtentwicklung
- Grünverbindungen und regionale Vernetzungen
- Mobilität und Rückbau verkehrsdominierter Strukturen (Stadtreparatur / Barrieren abbauen)

Unterlagen:

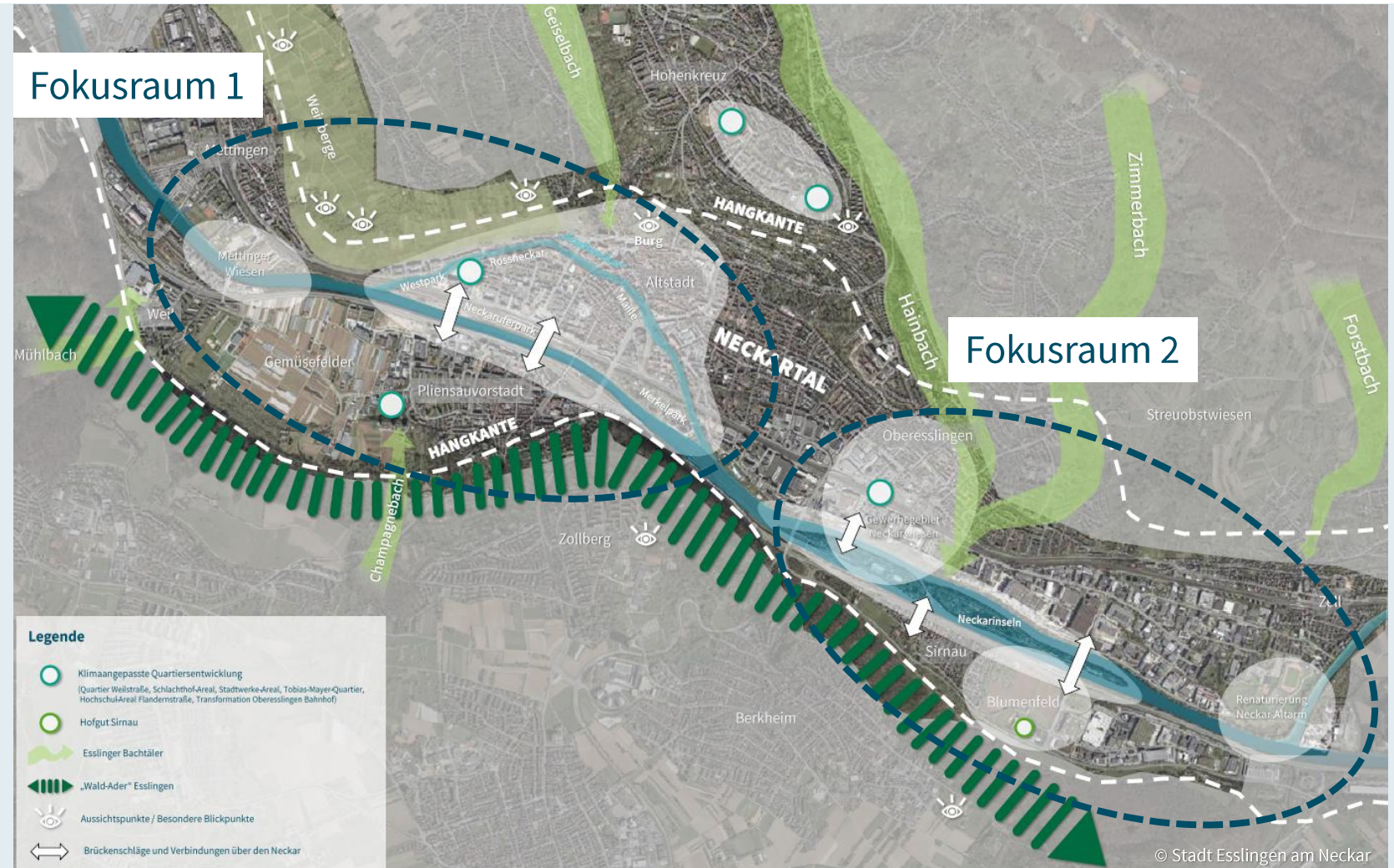
- Geoportal: <https://stadtplan.esslingen.de/stadtplan/>
- Fokusraumkarten – Machbarkeitsstudie BUGA 2043
- Landschafts- und Umweltplan (LUP), 2018
 - Zielkonzept
 - Maßnahmenvorschläge
- Stadtentwicklungskonzept Esslinger Bachtäler – Teilprojekt Hainbachtal
- Integrierte Leitplanung „Esslinger Stadtnecker“; Stadt Esslingen am Neckar, 2009
- wasser | reflexionen stadt im fluss; Stadt Esslingen am Neckar, 2005

Machbarkeitsstudie – BUGA 2043

Unterlagen:

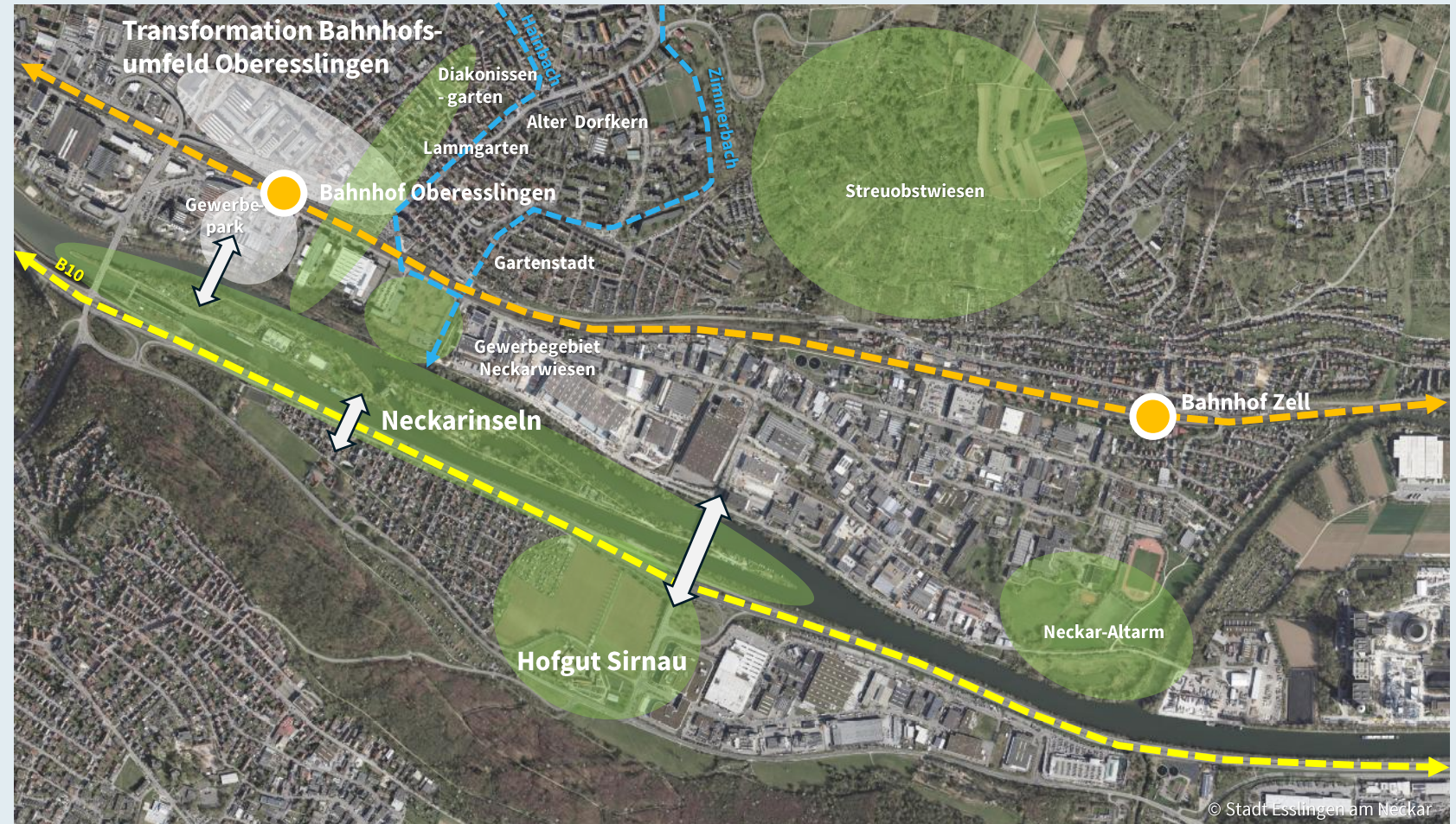


Übersichtskarte



The map illustrates the urban structure of Esslingen am Neckar, highlighting various planning zones and infrastructure. The Neckar river is a central feature, with the city built along its banks. The urban core is shaded in grey, while green areas represent parks and agricultural land. The B10 highway and the Neckar railway line are shown as major transport routes. Specific locations are marked with white circles and labels, and a white arrow indicates a direction of movement or development from the Hochschulareal Flandernstraße towards the city center. A yellow dashed line outlines the 'Transformation Altstadt' area, and a blue dashed line follows the Neckar river.

Fokusraum 2 – östlicher Neckar



Potenzielle Ausstellungsfläche, Blumenschauen – Hofgut Sirnau:



Machbarkeitsstudie – BUGA 2043

