

Herzlich willkommen!

Stadtteilentwicklungskonzept Hoheneck

Rückkopplung
22.09.2025



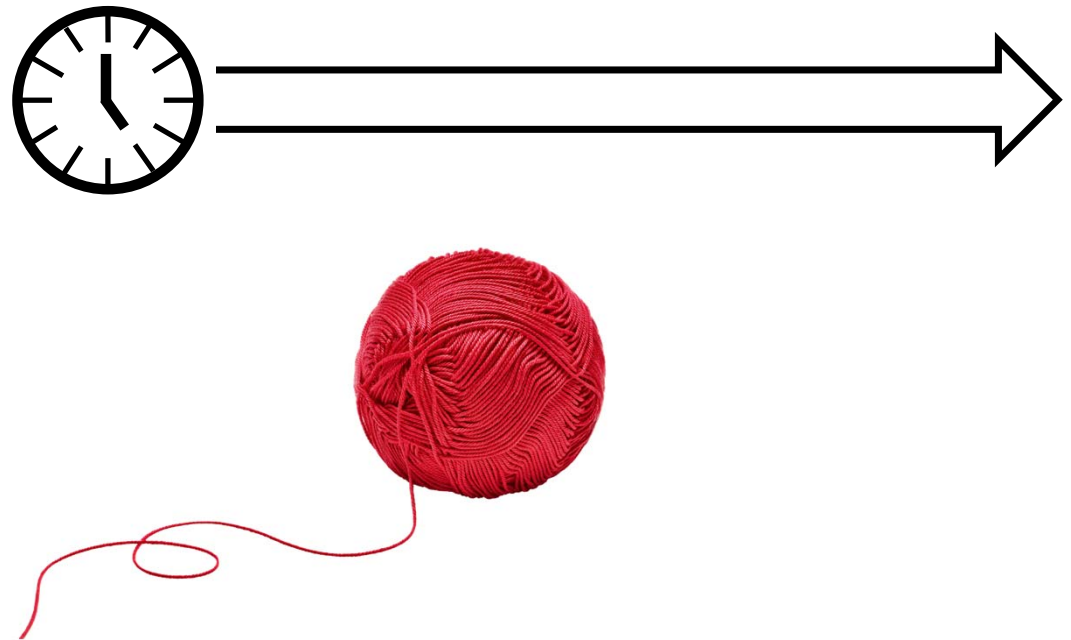
Ziele des Stadtteilentwicklungskonzeptes Hoheneck



Stadtteilentwicklungskonzept Ludwigsburg-Hoheneck

Rückkopplung und Information, 22.09.2025

**Auf eine langfristige Umsetzung ausgerichtete Ziele und Maßnahmenbausteine
als roter Faden für die zukünftige Stadtteilentwicklung von Hoheneck**

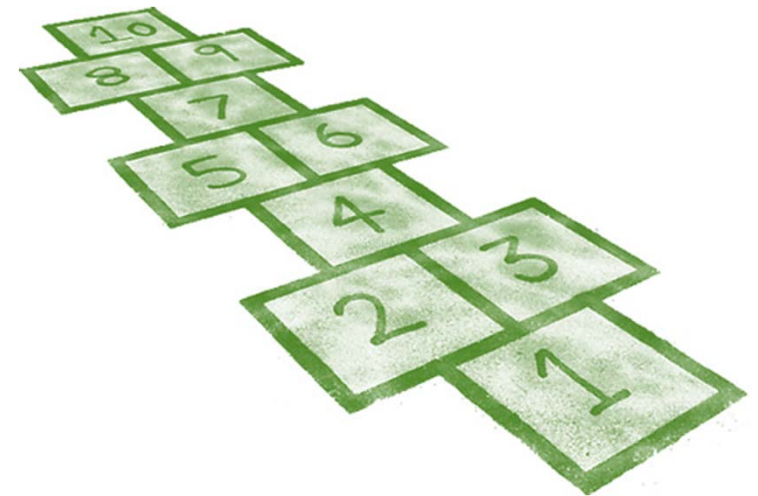


Mit Absicht ein perspektivischer Blick auf die weitere Stadtteilentwicklung

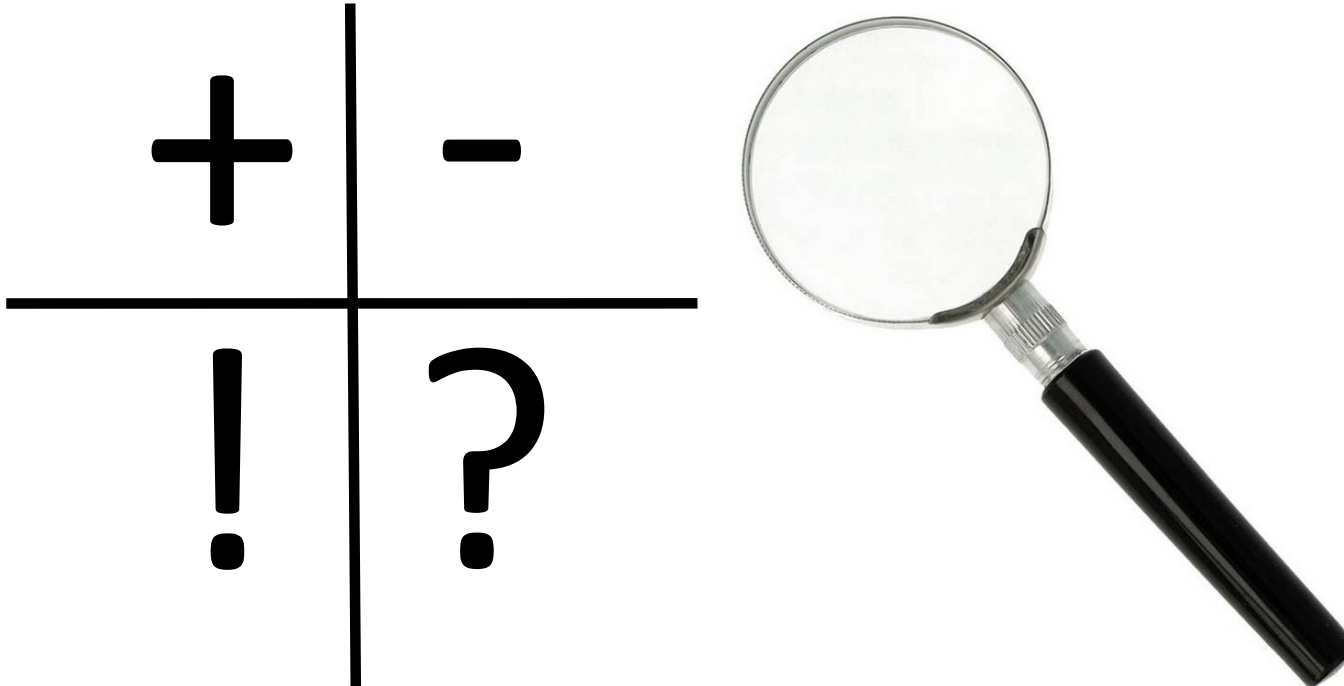
- **Umsetzbarkeit: Abhängig von kommunalen Finanzen**
- **Aber: Basis für mögliche Förderoptionen**
- **Und: Kompass für zukünftige tagespolitische Entscheidungen**



Rückschau auf bisherigen Planungs- und Beteiligungsprozess



Vorab: Planerischer Blick von Außen / SWOT-Analyse



Stadtteilentwicklungskonzept Ludwigsburg-Hoheneck

Rückkopplung und Information, 22.09.2025

Stadtteilspaziergang und Perspektivwerkstatt 29.11.2024



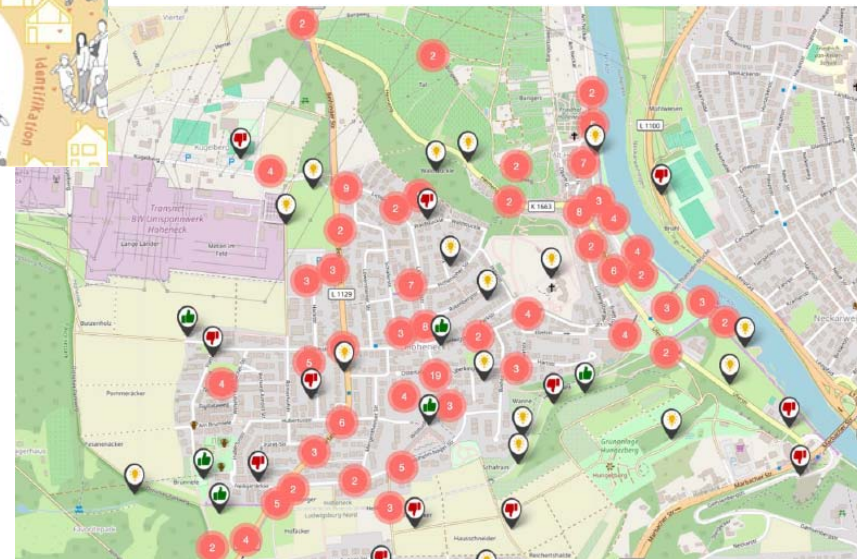
Stadtteilentwicklungskonzept Ludwigsburg-Hoheneck

Rückkopplung und Information, 22.09.2025

Online-Beteiligung

Online-Beteiligung STEP Hoheneck

22. Januar bis 23. Februar 2025



Gut gefüllter Planungskoffer, verwaltungsinterne Bewertung und Rückkopplung



Rückkopplung und Information, 22.09.2025

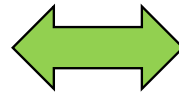
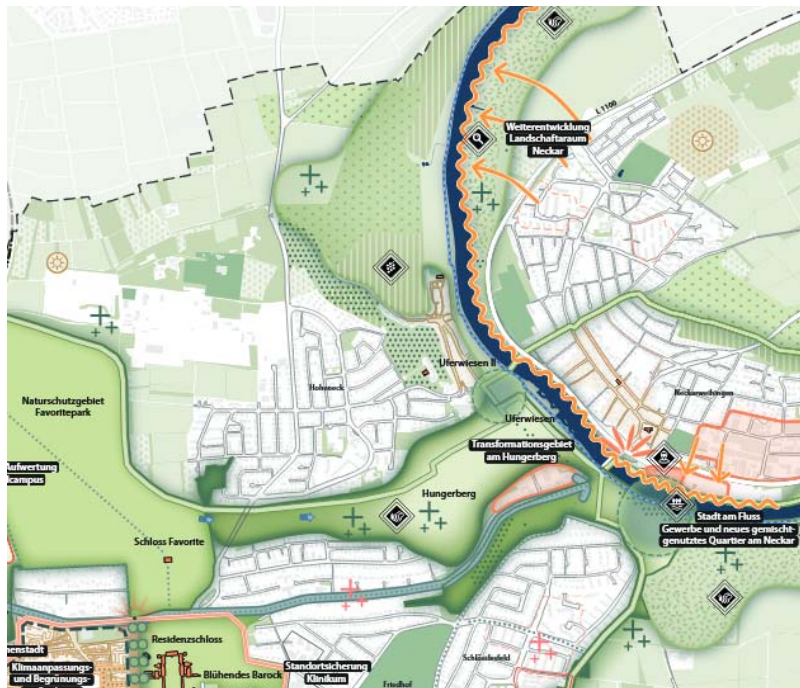
Verwaltungsinterne Rückkopplung und Abgleich



Stadtteilentwicklungskonzept Ludwigsburg-Hoheneck

Rückkopplung und Information, 22.09.2025

Kongruenz zu Zielen und Entwicklungsbausteinen der räumlichen Perspektive



Stadtteilentwicklungskonzept Ludwigsburg-Hoheneck

Rückkopplung und Information, 22.09.2025

Information im Wirtschaftsausschuss Workshop und Abstimmung mit Stadtteilausschuss

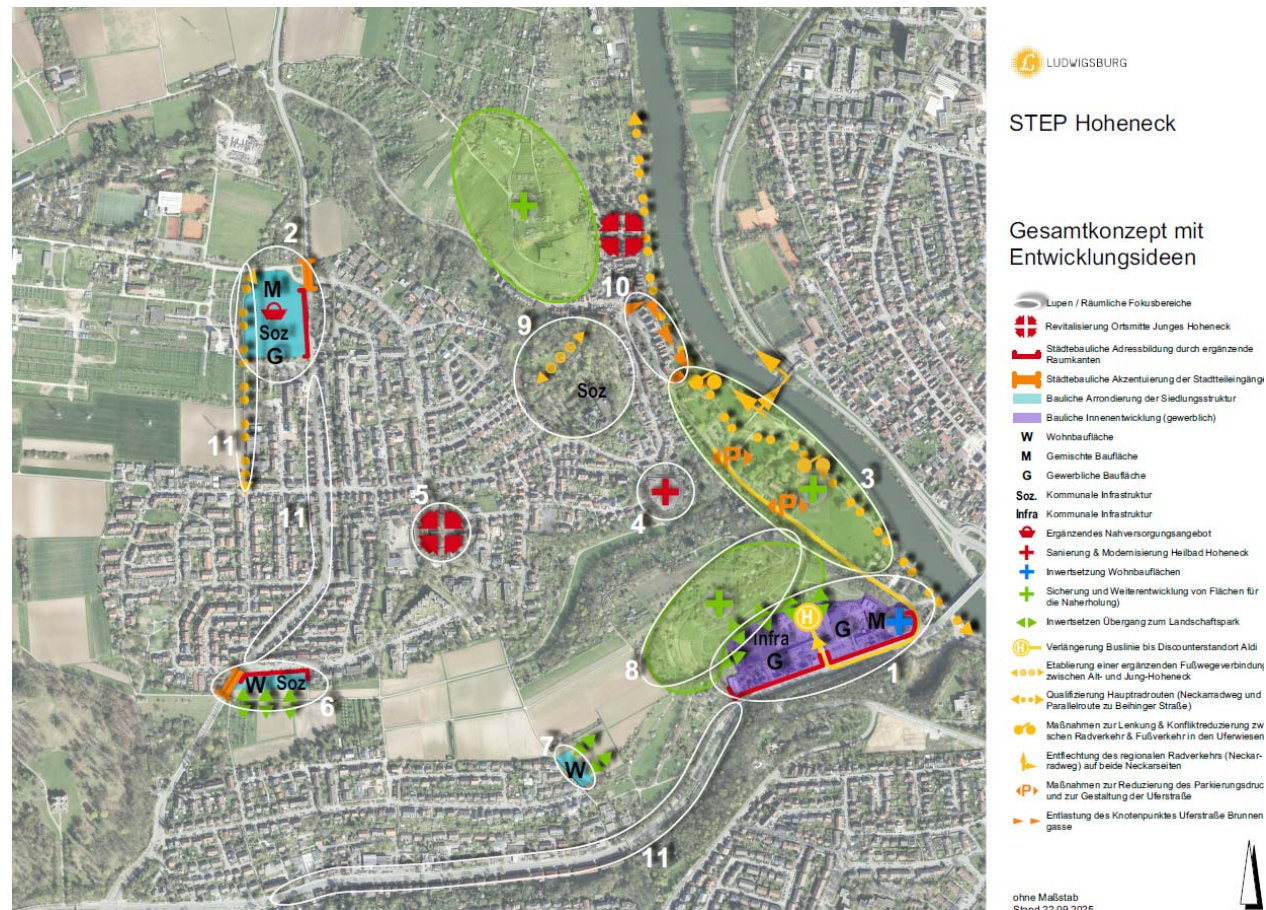


Stadtteilentwicklungskonzept Ludwigsburg-Hoheneck

Rückkopplung und Information, 22.09.2025

Das Ergebnis:

11 Räumliche
Entwicklungsideen
für Hoheneck



Stadtteilentwicklungskonzept Ludwigsburg-Hoheneck

Rückkopplung und Information, 22.09.2025

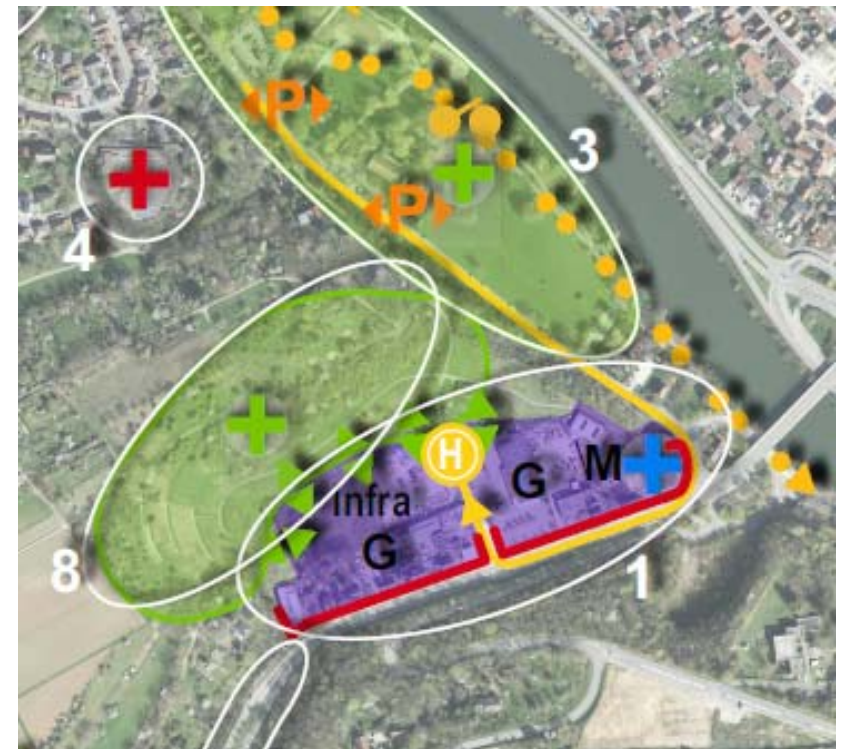
1. Transformation Standort Hungerberg



1. Transformation Standort Hungerberg

Weiterentwicklung als gewerbliches Transformationsgebiet

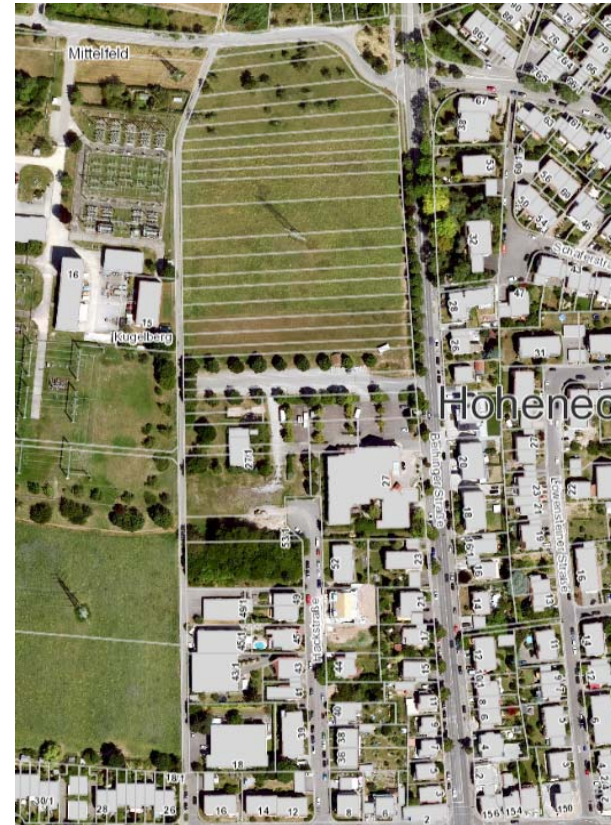
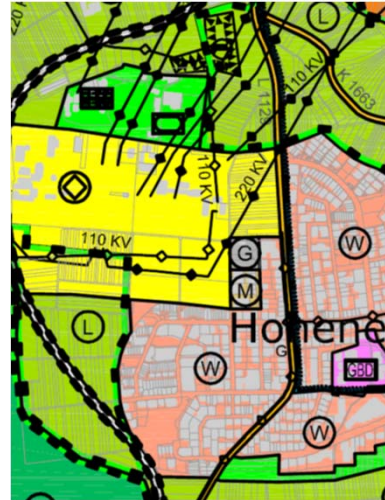
- Städtebauliche Neuordnung, Raumkante, Adressbildung
- Erhöhung der Intensität der baulichen Nutzung und des Ausnutzungsrades, Ausrichtung auf Mehrgeschossigkeit, Stapelung von Nutzungen
- Einbinden der Belange Klimaschutz, Klimafolgenanpassung
- Immissionsschutzrechtliche Differenzierung / gebietsinterne Gliederung / Vorder- und Rückseite
- Grünordnerischer Übergang zum Landschaftspark / grüne Adresse zum Landschaftspark
- Berücksichtigung der Dreidimensionalität / Dachaufsichten
- Verbesserung Zuwegung Casa Mellifera
- Verbesserung Anbindung ÖPNV: Weiterführung Buslinie 427



Stadtteilentwicklungskonzept Ludwigsburg-Hoheneck

Rückkopplung und Information, 22.09.2025

2. Stadtteileingang Nord / Beihinger Straße



2. Stadtteileingang Nord / Beihinger Straße

Entwicklung als gemischt genutztes Quartier mit hoher Dichte

- Urbaner Gebietscharakter (Wohnen, soziale Infrastruktur, gewerbliche Nutzungen)
- Arrondierung der Siedlungsstruktur, Adresse, Stadtteileingang
- Immissionsschutzrechtliche Differenzierung
- Übergreifende städtebaulich-freiraumplanerische Planung auch unter Einbindung des Bestands
- Differenzierte (Sonder-)Wohnformen und Wohntypologien
- Einbeziehung Nahversorgungsfunktion für Hoheneck und darüber hinausgehend
- Verlegung / Verkabelung der heutigen Freileitungstrasse
- Einbinden der Belange Klimaschutz, Klimafolgenanpassung
- Zentrale Wärmeversorgung
- Ausbau Knotenpunkt Beihinger Str. / Kugelberg / Lichtenbergstraße, Prüfung Kreisverkehr
- Prüfung Erweiterung Buslinie 427, Radwegebeziehung



Stadtteilentwicklungskonzept Ludwigsburg-Hoheneck

Rückkopplung und Information, 22.09.2025

3. Entlastung und Weiterentwicklung der Uferwiesen



3. Entlastung und Weiterentwicklung der Uferwiesen

Weiterentwicklung der Uferwiesen als zentraler Erholungsstandort und als Profilvermerkmal

- Verkehrslenkende Maßnahmen, Reduzierung Konflikte Radfahrer / Fußgänger
- Ggfs. gesonderte Radwegführung entlang Neckar oder Uferstraße
- Bereitstellung ergänzender Erholungsflächen in Reaktion auf bestehenden Nutzungsdruck



Stadtteilentwicklungskonzept Ludwigsburg-Hoheneck

Rückkopplung und Information, 22.09.2025

4. Heilbad Hoheneck



4. Heilbad Hoheneck

Wunsch nach Halten des Heilbadstandortes als wichtiges Profilmerkmal im Stadtteil Hoheneck

- Wunsch nach Sanierung und Modernisierung am bestehenden Standort; Entscheidung in Bäderkonzeption 2040
- Neuordnung der Parkierung an Uferstraße, ggfs. Bau eines Parkierungsbauwerks
- Bei erforderlicher Verlagerung: Suche nach Ersatzstandort im Kontext des Stadtteils Hoheneck, dann ggfs. wohnbauliche Nachnutzung am Bestandsstandort



Stadtteilentwicklungskonzept Ludwigsburg-Hoheneck

Rückkopplung und Information, 22.09.2025

5. Treffpunkt „Oberes Hoheneck“



5. Treffpunkt „Oberes Hoheneck“

Revitalisierung der Mitte nach Wegbrechen eines Teils der vorhandenen Nutzungsangebote

- Wiederbelegung der Verkaufsflächen des Drehpunkt-Marktes durch eine möglichst frequente Nutzung
- Gestaltung der Vorflächen als attraktiver Aufenthalts- und Begegnungsraum
- Etablierung eines Cafés oder einer Eisdiele als Anker und Treffpunkt
- Verstärkung der Nutzung des bestehenden Gemeindehauses (Gemeinwesenarbeit oder Kultur- und Bildungsangebote)
- Prüfung der Etablierung eines Ärztehauses zur Bündelung der Grundversorgung



6. Bauliche Arrondierung Wilhelm-Nagel-Strasse



6. Bauliche Arrondierung Wilhelm-Nagel-Strasse

Nutzen der vorhandenen Erschließung im Bereich der heute nur einseitig angebauten Straße

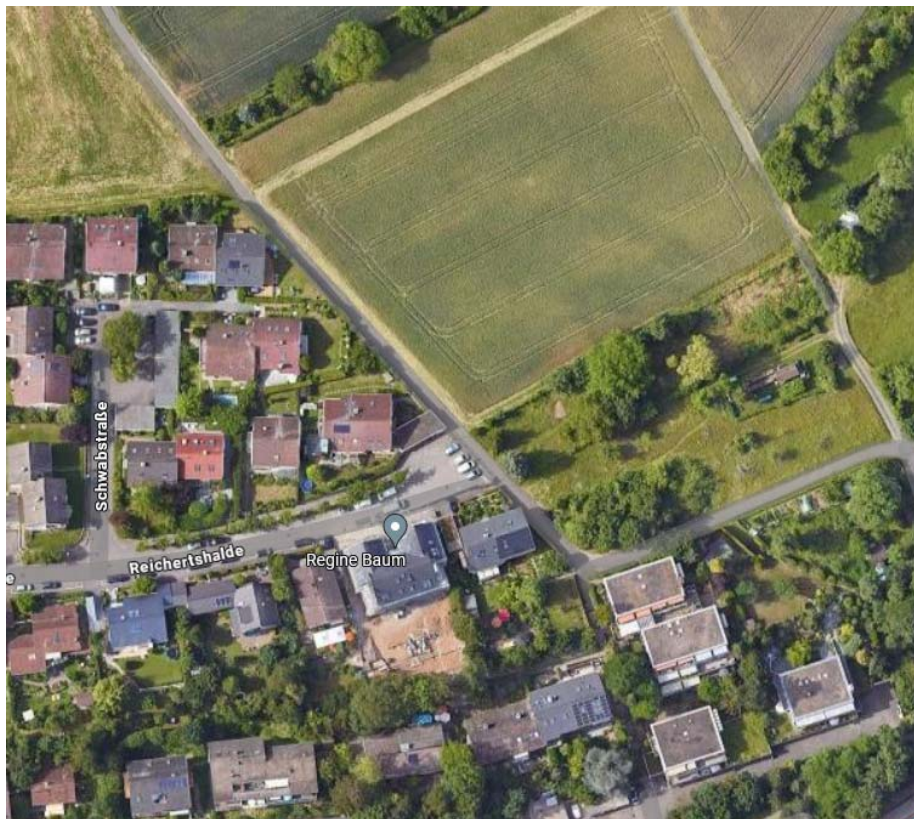
- Städtebauliche Entwicklung und Arrondierung in einer dem umgebenden Siedlungsbestand angemessenen Form (Höhe und Kubatur)
- Sicherung der Grünen Fuge, Vermeidung einer zu weit nach Süden auskragenden Bebauungsstruktur
- Option eines Generationenhauses mit Kindertagesbetreuung im EG und Sonderwohnformen im Obergeschoss
- Optionsstandort zur Etablierung eines Ärztehauses



Stadtteilentwicklungskonzept Ludwigsburg-Hoheneck

Rückkopplung und Information, 22.09.2025

7. Städtebauliche Entwicklung Reichertshalde Ost



7. Städtebauliche Entwicklung Reichertshalde Ost

Entwicklung einer kleinteiligen Wohnbebauung und Mitnutzung der vorhandenen Erschließungssituation

- Vermeiden eines zu weitreichenden Ausgreifens in den Freiraum des Grünen Rings und die angrenzenden hochwertigen Biotopstrukturen



Stadtteilentwicklungskonzept Ludwigsburg-Hoheneck

Rückkopplung und Information, 22.09.2025

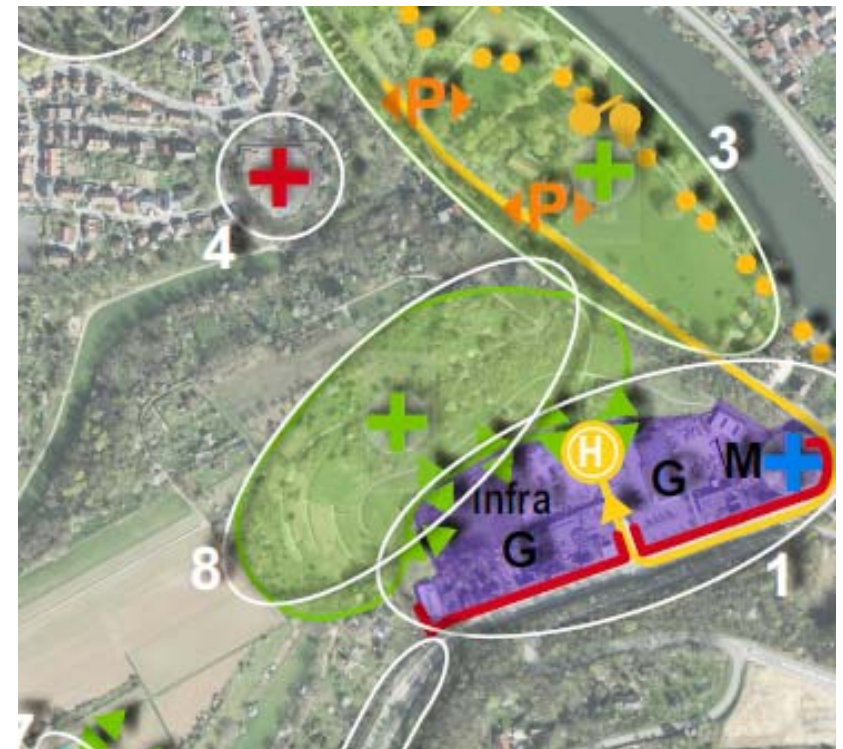
8. Sicherung des Landschaftsparks Hungerberg und des Grünen Rings



8. Sicherung des Landschaftsparks Hungerberg und des Grünen Rings

Sicherung des Freiraums des Landschaftsparks Hungerberg und des Grünen Rings als zentrale Freiraumachse zwischen Favoritepark und Uferwiesen

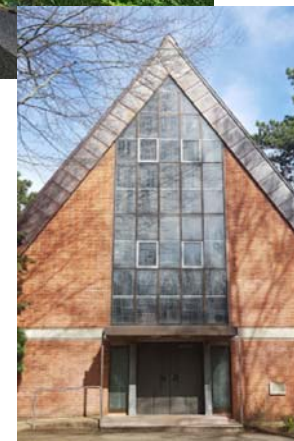
- Sicherung der vorhandenen Freiraum- und Naherholungsqualitäten, dauerhafte Pflege und Instandhaltung
- Fachgerechte Pflege der ökologisch hochwertigen Flächen zur Sicherung der Artendiversität



Stadtteilentwicklungskonzept Ludwigsburg-Hoheneck

Rückkopplung und Information, 22.09.2025

9. Park der Karmelitinnen



9. Park der Karmelitinnen

- Stärkeres und sichtbarereres Öffnen des Parks für die Allgemeinheit
- Aufbau einer (historisch wohl vorhandenen) Wegebeziehung zwischen Alt-Hoheneck und dem Oberen Hoheneck



Stadtteilentwicklungskonzept Ludwigsburg-Hoheneck

Rückkopplung und Information, 22.09.2025

10. Verkehrsführung Ortskern



10. Verkehrsführung Ortskern

- Entlastung des Knotenpunktes Heimengasse / Uferstraße / Ludwigsburger Straße durch Veränderung der Verkehrsführung
- Verstärkte Kontrolle des Geschwindigkeitsniveaus
- Aufbau von Barrieren zur Minimierung der Attraktivität der Heimengasse und der Lichtenberger Straße für Schleichverkehre



Stadtteilentwicklungskonzept Ludwigsburg-Hoheneck

Rückkopplung und Information, 22.09.2025

11. Ortsdurchfahrt Bottwartalstraße / Beihinger Straße / Marbacher Straße



11. Ortsdurchfahrt Bottwartalstraße / Beihinger Straße / Marbacher Straße

- Optimierung einer klimaangepassten Gestaltung der Hauptverkehrsachsen entsprechend der jeweiligen infrastrukturellen Möglichkeiten und Gegebenheiten (Artenwahl, ergänzenden Baumstandorte zur Beschattung, Vorkehrungen zur Versickerung / Wasserrückhaltung / Schwammstadt)



Stadtteilentwicklungskonzept Ludwigsburg-Hoheneck

Rückkopplung und Information, 22.09.2025

11 Entwicklungsideen für den Stadtteil Hoheneck: Langfristige Umsetzungsperspektive



Herzlich willkommen!

Stadtteilentwicklungskonzept Hoheneck

Rückkopplung
22.09.2025

