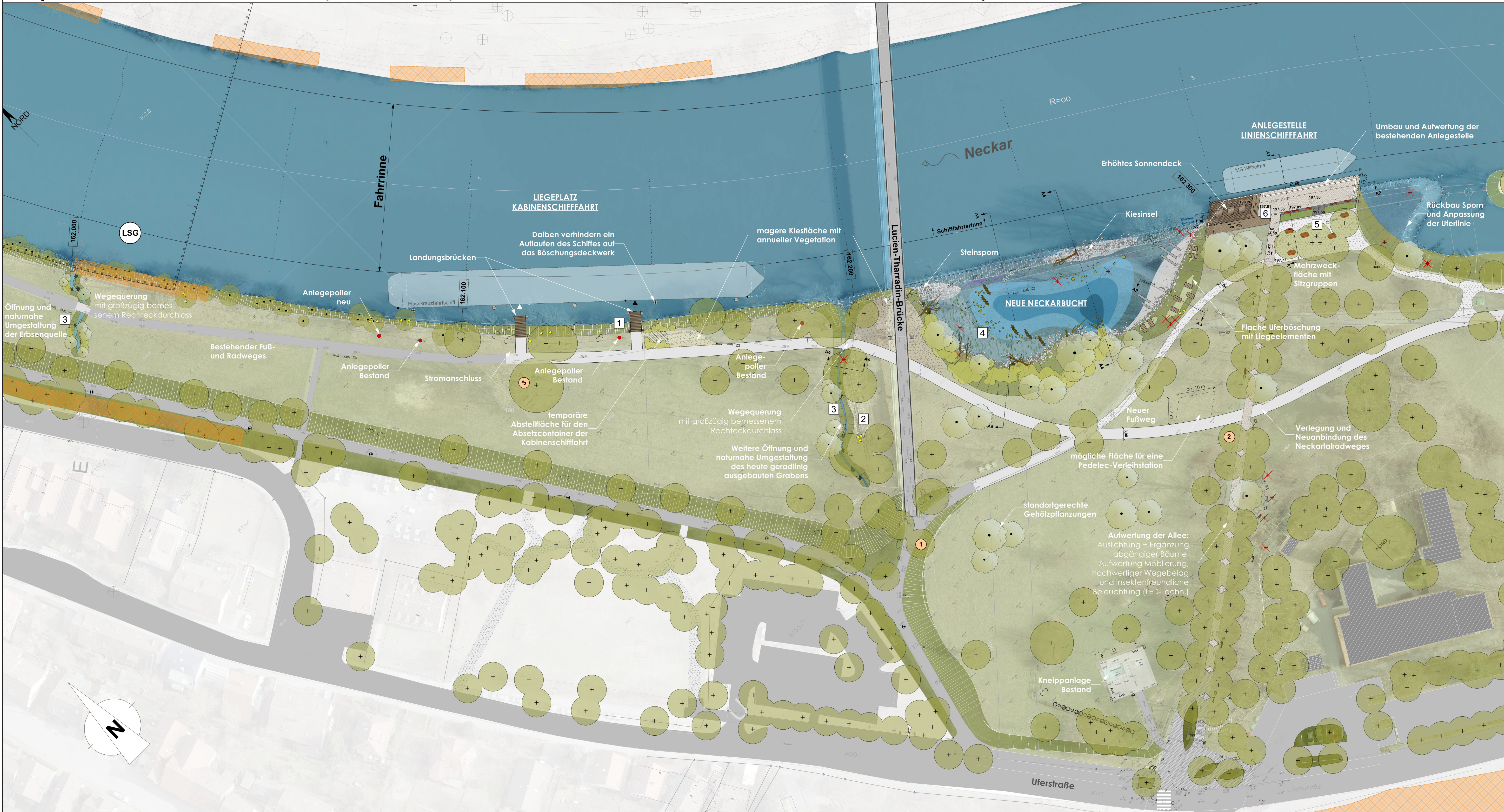


1 Die Liegestelle der Kabinenschiffahrt im Neckarbogen gelegen ist ohne landungsbrücke schwer nutzbar  
1 Bis zu 103 m lange Kabinenschiffe legen in Ludwigsburg-Hoheneck an  
2 Das bestehende geradlinige Garbenprofil aus Betonschalen bietet wenig Habitatstruktur  
3 Beispiel einer naturnahen Umgestaltung am Räuschelbach in Schwiebingen  
4 Das heutige Neckarufer im Bereich der Anlagestelle  
4 Hochstauden und Röhrichte  
4 Flache Röhrichtbereiche mit anschließenden Schimmlattarealen zonieren die neue Neckarbuch  
5 Das Mobiliar an der heutigen Anlagestelle ist in die Jahre gekommen  
5 Neue Sitzmöglichkeiten gestalten den Wartebereich an der Anlagestelle  
6 Ein Zaun trennt heute den Besucher vom Wasser  
6 Zukünftig lässt sich der Neckar wieder erleben



## LEGENDE

- |  |   |  |   |
|--|---|--|---|
|  | Neckar  |  | Steinstrukturen   |
|  | Tiefenzonen Neckarbuch                              |  | Lahnungen   |
|  | Röhrichtzone (Schiff)                               |  | Schiffsanlegepoller   |
|  | Böschungsfäche                                      |  | Schiffsführungsdalben   |
|  | Wiese   |  | Asphaltweg Bestand  |
|  | Kiesstrand  |  | Neuer Rad- und Fußweg, Asphalt  |
|  | Schwimblattvegetation                               |  | Platzfläche und Fußweg, wassergebunden                                      |
|  | Bestandsbaum lt. Baumkataster der Stadt Ludwigsburg |  | hochwertiger Wegebelag  |
|  | Bestandsbaum lt. Gehölzkartierung Koch              |  | Holzbeplankung  |
|  | Gehölz entfällt                                     |  | Landschaftsschutzgebiet   |
|  | Baumpflanzung                                       |  | Biotop nach § 30 BNatSchG   |
|  | Strauchpflanzung                                    |  | kartierte Vorkommen der Schuppenwurz (M. KOCH)                              |
|  | Totholzstrukturen                                   |  | Gehölze mit potentieller Bedeutung für holzbewohnende Käferarten (C. WURST) |
|  | Wurzelstrünke                                       |  |   |

Index:	bearbeitet:	Datum:	gesehen:	Datum:	Inhalt:
e					
d					
c					
b					
a	Kahnau	1.4.2016			Schutzgebiete ergänzt

**LUDWIGSBURG**  
Fachbereich Tiefbau und Grünflächen

Geitz & Partner GbR  
Freie Garten- / Landschaftsarchitekten und Hydrologen  
Geitz • Kusche • Kappich  
Sigmaringer Straße 49 | Tel.: 0711 / 217 491-0 | E-Mail: info@geitz-partner.de  
70567 Stuttgart - Möhringen | Fax: 0711 / 217 491-49

Projekt: **Aufwertung des Hohenecker Neckarufers - Uferwiesen II**  
Ufergestaltungs- und Renaturierungsmaßnahmen  
- Neckar-Km 162.000 bis 162.350 -

Planinhalt: **Übersichtslageplan**  
mit Abgrenzung Landschaftsschutzgebiet und § 30-Biotope (BNatSchG)  
Plangrundlage: ALK, Stadt Ludwigsburg  
Vermessung (2013/2015), Stadt Ludwigsburg  
Planunterlagen (2013), WSA Stuttgart  
Schutzgebiete lt. LUBW (2016)

Planungsphase:	Planungsstand:
Genehmigungsplanung zum Wasserrechtsgesuch	18.12.2015

bearbeitet:	PG, TK, SKa	Maßstab:	1:500	Freigegeben durch
gezeichnet:	SKa	Index:	4.1	
geprüft:	PG, TK	Projekt-Nr.:	1301	Fr. Schmidtgen, Fachbereichsleiterin
Nachdruck und Vervielfältigungen jeder Art ohne schriftliche Genehmigung der Stadt Ludwigsburg, Fachbereich Tiefbau und Grünflächen		Projektgröße:	1045 x 550	Ludwigsburg, den .....