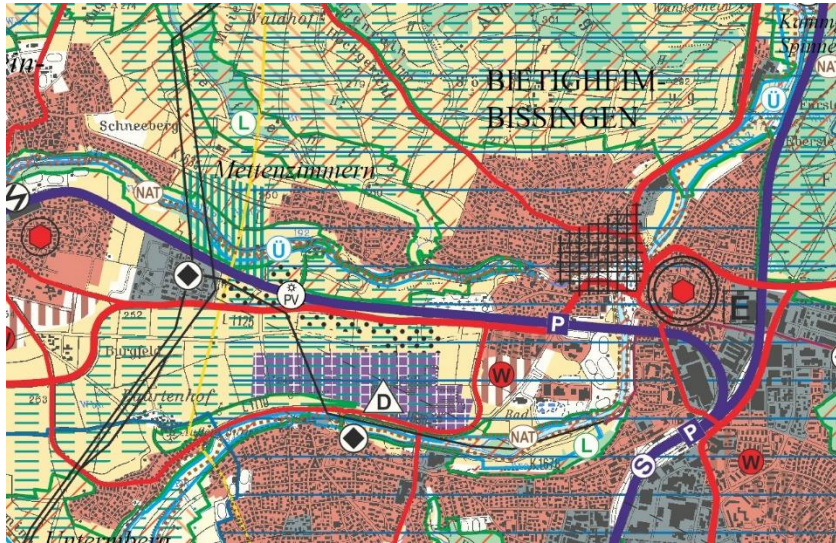


## Gebiete für Standorte regionalbedeutsamer Freiflächen-Photovoltaikanlagen

### Wichtiger Hinweis:

Bitte beachten Sie, dass die Vorbehaltsgebiete (Stand 3.12.2025) als Entwurf für den Maßstab 1:50.000 digitalisiert worden sind. Diese Vorbehaltsgebiete sollen entsprechend der Darstellung in der Raumnutzungskarte visualisiert werden. Grundsätzlich muss die Darstellung dieser Flächen ohne Rand erfolgen. Durch die Darstellung einer scharfen Abgrenzung wird eine Genauigkeit suggeriert, die nicht dem regionalen Maßstab entspricht. Vergrößerungen und Verkleinerungen sind nur im Hinblick auf bessere Lesbarkeit und Vergleichbarkeit mit anderen Informationen zulässig.



Die Shape-Datei ist nur intern zu verwenden und darf nicht ohne Abstimmung mit dem Verband Region Stuttgart an weitere Projektpartner oder Interessierte weitergegeben werden.