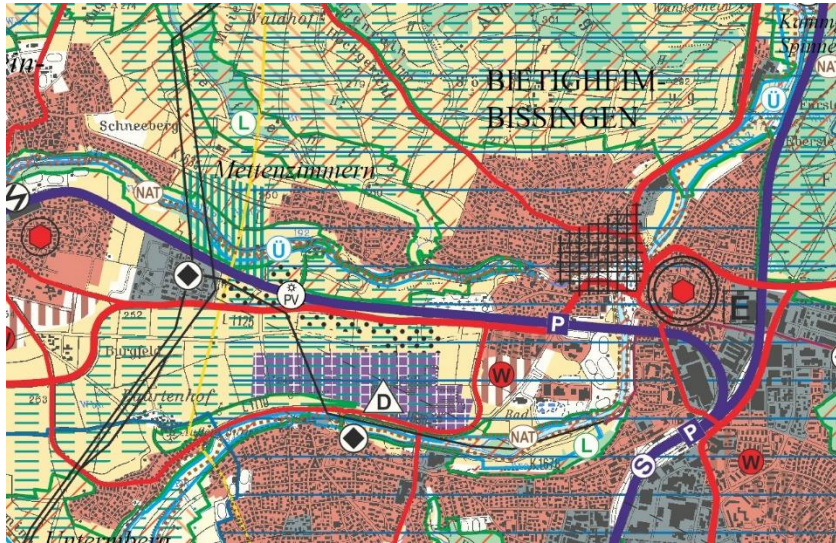


## Gebiete für Standorte regionalbedeutsamer Freiflächen-Photovoltaikanlagen

### Wichtiger Hinweis:

Bitte beachten Sie, dass die **geplanten Vorbehaltsgebiete** (Stand 2.4.2025) als Entwurf für den Maßstab 1:50.000 digitalisiert worden sind. Diese Vorbehaltsgebiete sollen entsprechend der Darstellung in der Raumnutzungskarte visualisiert werden. Grundsätzlich muss die Darstellung dieser Flächen ohne Rand erfolgen. Durch die Darstellung einer scharfen Abgrenzung wird eine Genauigkeit suggeriert, die nicht dem regionalen Maßstab entspricht. Vergrößerungen und Verkleinerungen sind nur im Hinblick auf bessere Lesbarkeit und Vergleichbarkeit mit anderen Informationen zulässig.



Darüber hinaus finden Sie in der gleichen ZIP-Datei eine Shape-Datei mit den Änderungen (Zu- und Abnahme der Flächen) der Vorbehaltsgebiete. Diese dient zur leichten Findung der betroffenen geänderten Gebiete.

Zusätzlich zu den Geodaten der Vorbehaltsgebiete gibt es die Shape-Datei „Hinweiskarte\_2025“ für die Öffnung des Regionalen Grünzugs. Die ZIP-Datei steht über diesen Downloadlink zur Verfügung: <https://datentransfer.region-stuttgart.org/#/public/shares-downloads/XCZMhqPeDaTwvwzfH1yUipTZJJ8y8baR> Die Hinweiskarte können Sie auch im Internet ansehen: <https://regioniss.region-stuttgart.org/portal/apps/instant/basic/index.html?appid=77e346a8a19447519443ea053b82eb23>

Wir möchten Sie darauf hinweisen, dass es sich bei den Darstellungen der Hinweiskarte nicht um eine Ausweisung des Regionalplans handelt. Die Hinweiskarte zeigt nur, wo der Regionale Grünzug in Zukunft PV-Anlagen zukünftig grundsätzlich nicht entgegenstehen soll.

Wir bitten Sie, bei der Beurteilung möglicher Standorte im Grünzug die Raumnutzungskarte ebenfalls zu berücksichtigen, da in ihr – neben dem Grünzug – weitere, rechtsverbindliche Ziele und Grundsätze des Regionalplans enthalten sind, die ggfs. dem Bau von Freiflächen-PV entgegenstehen, aber in der Hinweiskarte nicht dargestellt sind (Bsp. Grünzäsuren).

Die Shape-Dateien sind nur intern zu verwenden und dürfen nicht ohne Abstimmung mit dem Verband Region Stuttgart an weitere Projektpartner oder Interessierte weitergegeben werden.