

# STUTTGART REGION

Some 2.8 million people live in the Stuttgart region – this constitutes about 25 per cent of the population of the state of Baden-Württemberg. Despite only making up one quarter of the state’s population, Stuttgart and its region contribute to approximately 30 per cent of the state’s gross domestic product. The region is home to the state parliament, government institutions, HQs of well-known companies, the airport and an international trade fair centre, thereby including many examples of “gateway infrastructure”.

The population is distributed among 179 municipalities, but people have a regional lifestyle: The majority of them do not work in their town of residence and they make use of many amenities (e.g. culture, shopping, education, leisure) offered elsewhere. In addition, the production and supply chains of many companies are not limited to local boundaries.

For this reason, one of Europe’s most dynamic and innovative locations has to combine forces competitively as a whole.

# LOOKING AT THE BIGGER PICTURE: VERBAND REGION STUTTGART

The “Verband” was founded in 1994 by state law as a body under public law. Its main purpose – “Supporting and safeguarding orderly development” – has not lost currency in 25 years. As a matter of fact, the need for regional cooperation has increased in fields such as mobility, settlement, open space and climate protection.

Governance lies with the regional assembly (“Regionalversammlung”). Due to the direct election process, members have a strong democratic mandate and substantive political objectives for regional development.

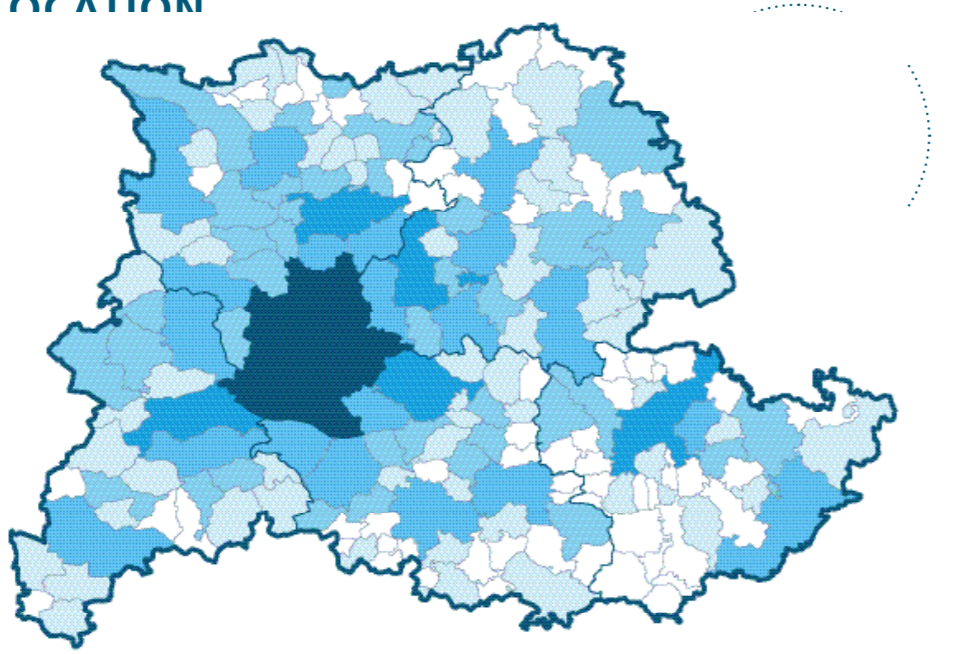
## TASKS

The tasks of the Verband are defined by state law. Most important are:

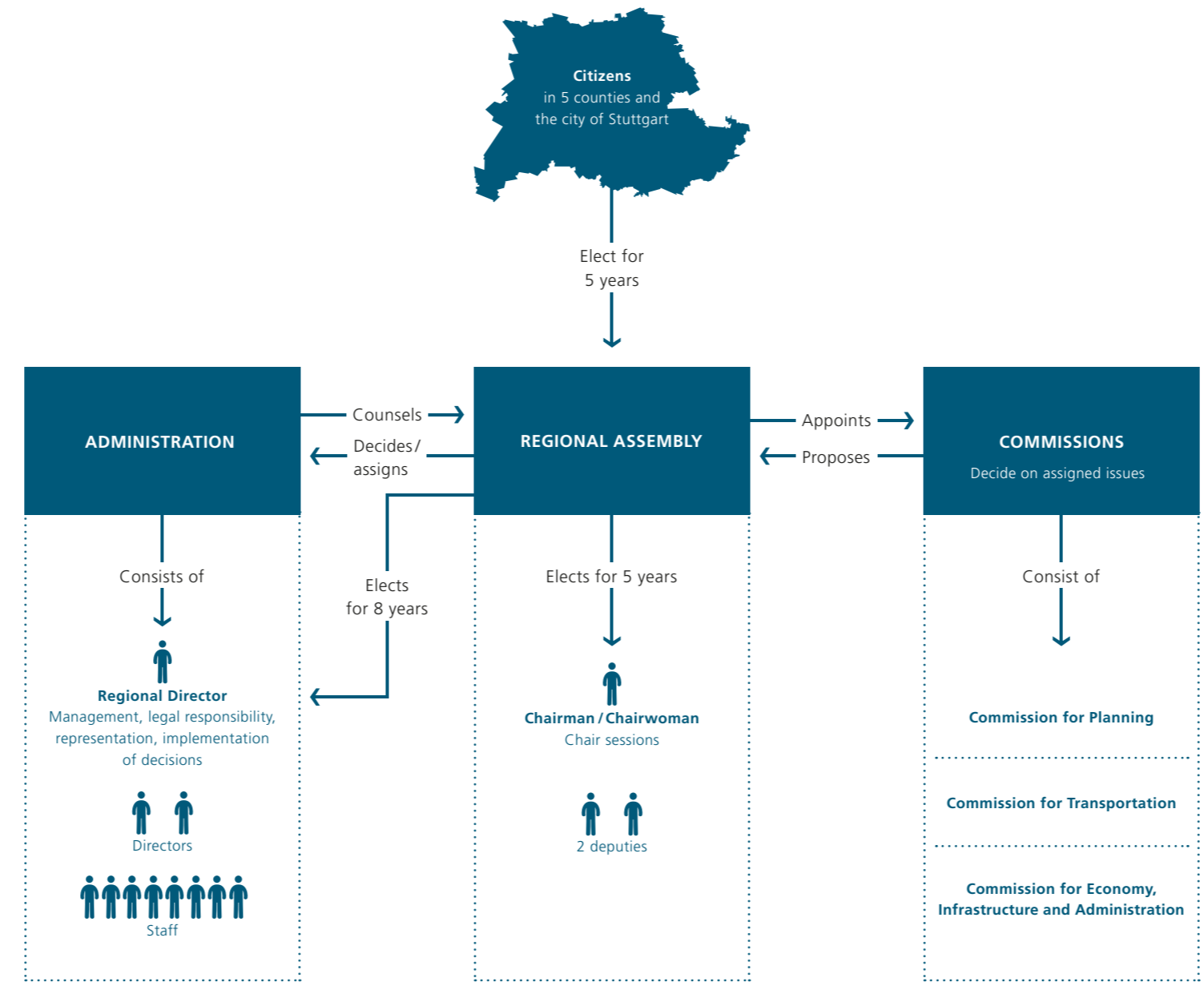
- MOBILITY**  
Operation of city trains and express buses, P&R, regional traffic management, regional transportation planning, tariffs, network integration funding
- COMPREHENSIVE REGIONAL PLANNING**  
Mandatory regional planning, development of open spaces (“landscape park”), regional development support for municipalities
- ECONOMIC DEVELOPMENT/MARKETING**  
Promotion with significance at the regional level, regional tourism marketing
- INDEPENDENT TASKS**  
Support for the construction of the trade fair centre, sponsorship and coordination of cultural and sporting events of regional importance and congresses, national and international networking, cooperation on pilot projects and research activities

## 179 MUNICIPALITIES – 1 LOCATION

Inhabitants	Number
613,000	1
50,000 to 100,000	5
20,000 to 50,000	19
10,000 to 20,000	33
5,000 to 10,000	58
Less than 5,000	63
<b>Total</b>	<b>179</b>



# ORGANISATION



## ADMINISTRATION

Approximately 75 employees work for the Verband. They prepare and implement the decisions of the regional assembly and the commissions. In addition they advise the municipalities within the region.

- REGIONAL DIRECTOR**  
The full-time Regional Director is in charge of administration. He or she is elected by the regional assembly for an 8-year term as the legal representative.
- DIRECTORS**  
Two directors are elected by the regional assembly to manage planning and the economic/transportation departments for 8 years.

## REGIONAL ASSEMBLY

The assembly consists of at least 80 members – but it can have up to 96 members due to levelling seats.

- In approximately 5 or 6 sessions a year, topics of particular regional importance are covered. More specifically, issues are delegated to one of the three commissions. Commissions meet monthly.
- CHAIRMAN / CHAIRWOMAN**  
The regional assembly and the commissions are prepared and chaired by the chairman/chairwoman. He or she is elected for a 5-year term among the members of the regional assembly on an honorary basis.

### IMPRESSUM / PUBLISHING DETAILS

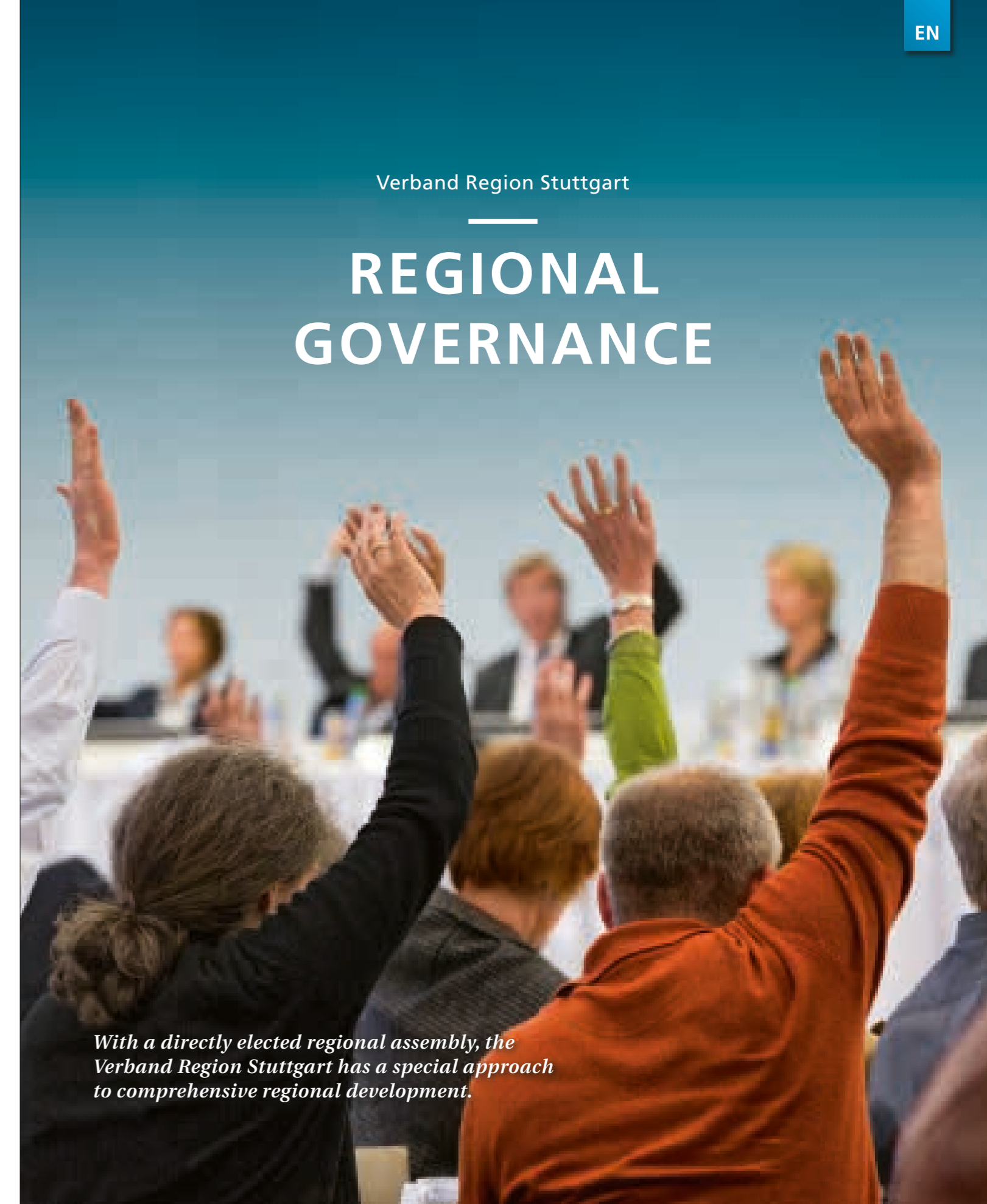
**Herausgeber / Publisher**  
Verband Region Stuttgart  
Kronenstraße 25, 70174 Stuttgart  
info@region-stuttgart.org  
www.region-stuttgart.org  
Telefon: 0049 (0) 711 2 27 59 - 0

**Fotos / Photo credits**  
© VRS/Ferdinando Iannone, © VRS/Frank Eppler

**Gestaltung / Design**  
www.jungkommunikation.de

**Druck / Print**  
logo Print GmbH  
Metzingen

**Stand / Version**  
August 2019



*With a directly elected regional assembly, the Verband Region Stuttgart has a special approach to comprehensive regional development.*

## DIE REGION STUTTGART

Rund 2,8 Millionen Menschen leben in der Region Stuttgart – und damit etwa 25 Prozent der Landesbevölkerung. Circa 30 Prozent der landesweiten Wirtschaftsleistung werden hier erbracht. Mit der Landesregierung, den Hauptsitzen namhafter Firmen, dem Flughafen und der Landesmesse haben wichtige Elemente der „Gateway“-Infrastruktur ihren Sitz in der Region.

Die Bevölkerung verteilt sich auf 179 Gemeinden, pflegt aber einen regionalen Lebensstil: Die Mehrheit arbeitet nicht am Wohnort und nimmt viele Angebote außerhalb der eigenen Kommune wahr. Auch die Produktionsabläufe der Wirtschaft verlaufen unabhängig von Gemarkungsgrenzen.

Einer der dynamischsten und innovativsten Standorte Europas muss daher als Gesamtheit optimal funktionieren.

## DAS GANZE IM BLICK: VERBAND REGION STUTTGART

Der Verband wurde 1994 per Landesgesetz als Körperschaft des öffentlichen Rechts gegründet. Sein gesetzlicher Auftrag zur „Förderung und Sicherung einer geordneten Entwicklung“ hat in 25 Jahren an Aktualität nicht verloren. Vielmehr stieg in den Bereichen Mobilität, Siedlungsentwicklung, Freiraum- und Klimaschutz die Notwendigkeit einer regionalen Zusammenarbeit.

Die politische Steuerung obliegt der Regionalversammlung. Durch deren Direktwahl besteht ein starkes demokratisches Mandat und eine eigene regionalpolitische Programmatik.



### AUFGABEN

Die Aufgaben des Verbands sind gesetzlich definiert. Sie umfassen insbesondere:

**MOBILITÄT**  
Trägerschaft von S-Bahn und Expressbussen, P&R, regionales Verkehrsmanagement, Aufstellung und Fortschreibung des Regionalverkehrsplans, Finanzierung der Verbundintegration

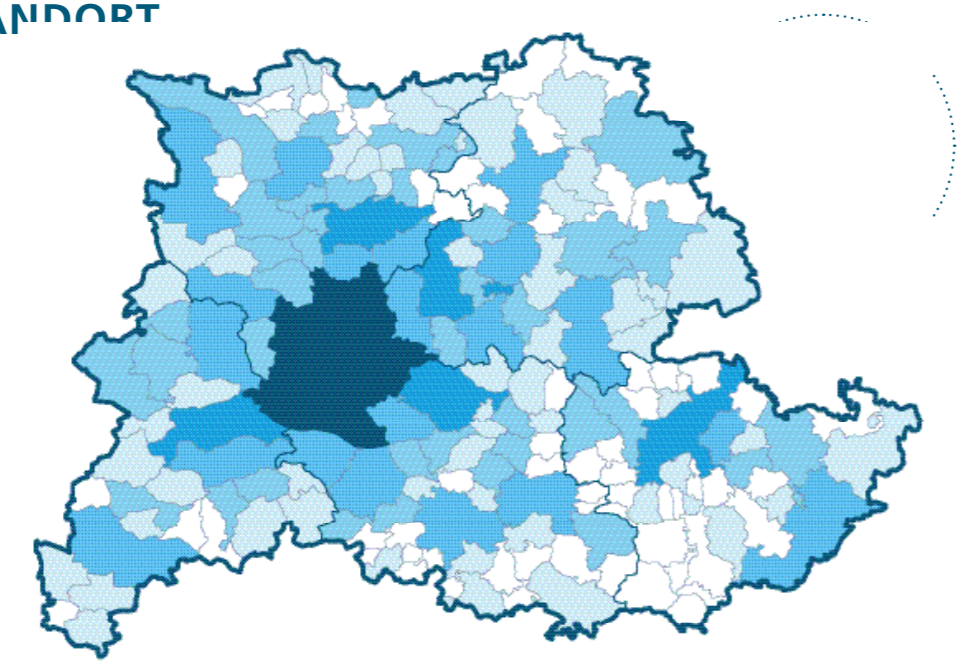
**REGIONALPLANUNG UND -ENTWICKLUNG**  
Fortschreibung und Anwendung des Regionalplans, Entwicklung der Landschaftsparks, Maßnahmen der Regionalentwicklung, Beratung der Gemeinden

**STANDORTFÖRDERUNG UND MARKETING**  
Regionalbedeutsame Wirtschaftsförderung, regionales Tourismusmarketing

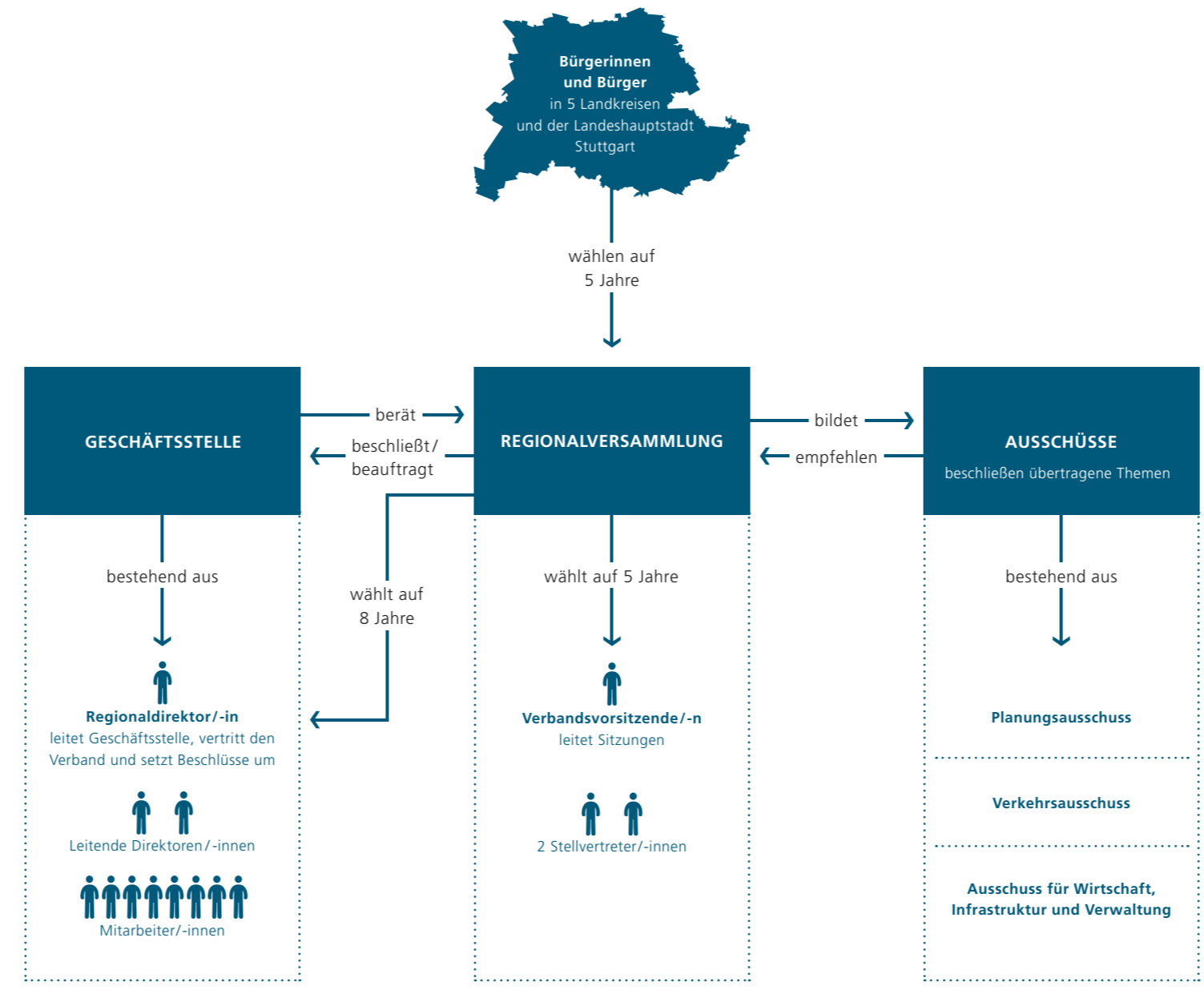
**FREIWILLIGE AUFGABEN**  
Beteiligung am Bau der Landesmesse, Trägerschaft und Koordinierung von regionalbedeutsamen Kultur- und Sportveranstaltungen sowie Kongressen, nationale und internationale Netzwerkarbeit, Mitarbeit in Pilotprojekten und Forschungsvorhaben

## 179 GEMEINDEN – 1 STANDORT

Einwohner	Anzahl
613.000	1
50.000 bis 100.000	5
20.000 bis 50.000	19
10.000 bis 20.000	33
5.000 bis 10.000	58
unter 5.000	63
<b>gesamt</b>	<b>179</b>



## AUFBAU UND ORGANISATION



### GESCHÄFTSSTELLE

Die Geschäftsstelle besteht aus rund 75 Mitarbeiterinnen und Mitarbeitern. Sie bereitet die Beschlüsse der Regionalversammlung und der Ausschüsse vor und setzt diese um. Außerdem berät sie die Kommunen in der Region.

**REGIONALDIREKTOR/-IN**  
Der/Die hauptamtliche Regionaldirektor/-in leitet die Geschäftsstelle und wird von der Regionalversammlung auf acht Jahre gewählt.

**LEITENDE DIREKTOREN/-INNEN**  
Für die Leitung der beiden Abteilungen Planung und Wirtschaft/Verkehr wählt die Regionalversammlung auf acht Jahre Leitende Direktoren/-innen.

### REGIONALVERSAMMLUNG

Die Regionalversammlung besteht aus 80 Mitgliedern, kann aber durch Ausgleichsmandate auf bis zu 96 Mitglieder anwachsen.

Regionalbedeutsame Themen werden in der Regionalversammlung beschlossen, die etwa fünf bis sechs Mal im Jahr tagt. Fachspezifische Themen werden in den monatlich tagenden Ausschüssen beraten und im Rahmen der Zuständigkeit beschlossen.

**VERBANDSVORSITZENDE /-R**  
Die Regionalversammlung und die Ausschüsse werden von dem Verbandsvorsitzenden vorbereitet und geleitet. Er/Sie ist ehrenamtlich tätig.



# Verband Region Stuttgart

## GOVERNANCE – DIREKTWAHL AUF REGIONALER EBENE

*Mit der direkt gewählten Regionalversammlung besteht in der Region Stuttgart ein besonderes Modell zur politischen Steuerung überörtlicher Aufgaben.*